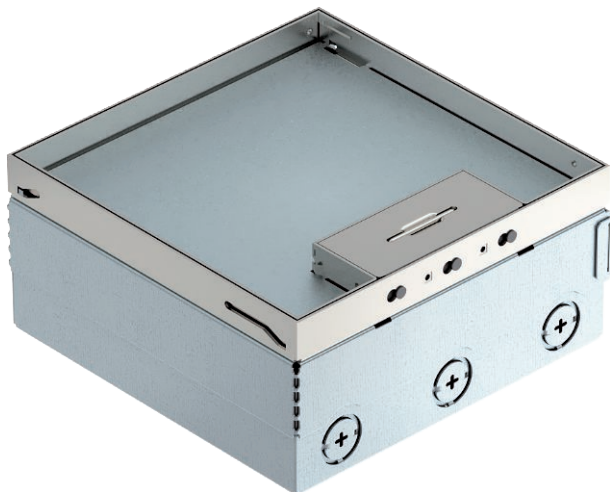


List technických údajů

Přístrojový nástavec UDHOME4, s univerzálním nosičem UT3 45 3, 3× VDE, ušlechtilá ocel
Výr. č. 7427216



Čtvercový přístrojový nástavec pro použití v dutých podlahách se suchou údržbou a podlahách z mazaniny v interiéru. Vestavné pouzdro s předlisovanými přívodními otvory pro trubky (M25). Vrchní díl nastavitelný pomocí 4 nivelačních podpěr na horním okraji podlahové krytiny. Minimální montážní hloubka je 95 mm, nivelovaná plocha + 30 mm.



A2 Nerez ocel, materiál 1.4307

Dodatkový text k výrobku - upozornění	Součástí dodávky jsou dva univerzální nosiče UT3 45 3 a trojitá zásuvka s ochranným kontaktem. Nainstalovat lze až tři další přístroje M45.
Další text k výrobku 1	

Kmenová data

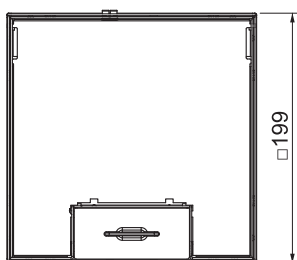
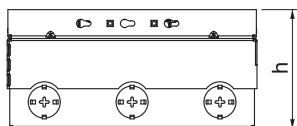
Č. výr.	7427216
Typ	UDHOME4 2V UT V
Označení 1	Přístrojová jednotka kompletní
Označení 2	zásuvka,ochran.kontakt
Materiál	Nerezová ocel, materiál 1.4301
Zkratka materiálu	A2
Nejmenší prodejní množství	1,00 kus
Hmotnost	413,00 kg/100 ks

List technických údajů

Přístrojový nástavec UDHOME4, s univerzálním nosičem UT3 45 3, 3× VDE, ušlechtilá ocel
Výr. č. 7427216



Technické údaje



Délka	199,00 mm
Šířka	199,00 mm
Rozměr h	95,00 mm
Šířka - vnější rozměr	199,00 mm
Šířka - montážní rozměr	205,00 mm
Délka - vnější rozměr	199,00 mm
Délka - montážní rozměr	205,00 mm
Počet přístrojových vložek	2,00
Tloušťka podlahové krytiny	15,00 mm
Ochranný rám pro podlahovou krytinu	<input type="checkbox"/>
Provedení	Čtvercové
Hloubka vestavby	95,00 mm
Výška mazaniny	95-110 mm
Výška podlahy	95-125 mm
Vhodné pro mokrou údržbu	<input type="checkbox"/>
Vhodné pro vestavbu do dvojité podlahy	<input type="checkbox"/>
Vhodné pro vestavbu do duté podlahy	<input checked="" type="checkbox"/>
Vhodné pro podlahový kanál	<input type="checkbox"/>
S drážkou pro podlahovou krytinu	<input checked="" type="checkbox"/>
Nivelační rozsah	95,00 - 125,00 mm