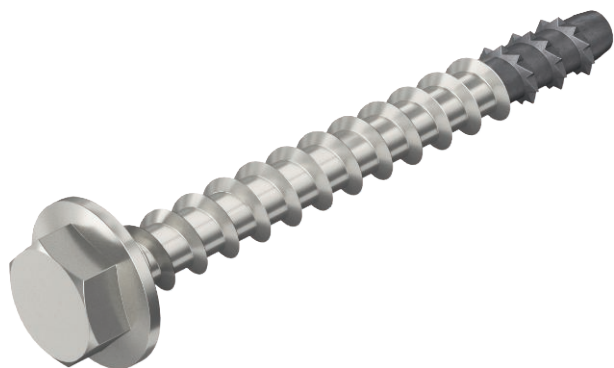


# List technických údajů

Šestihranná kotva MMS-plus SS, s nalisovanou podložkou, z ušlechtilé oceli A4  
Výr. č. 3498174



Šroubová kotva z ušlechtilé oceli pro přímou montáž bez hmoždinek do betonu s trhlinami i bez nich a zdiva. S šestihranným pohonem a nalisovanou podložkou pro pohlcování velkého zatížení. Vhodná k upevnění závěsů a nástěnných výložníků ve vlhkých a venkovních prostorech. Stavební výrobek s označením CE, testováno podle EAD s Evropským technickým posouzením (ETA) a dokladem o použitelnosti. Nosnost při požárním zatížení prokázána do třídy požární odolnosti R120.

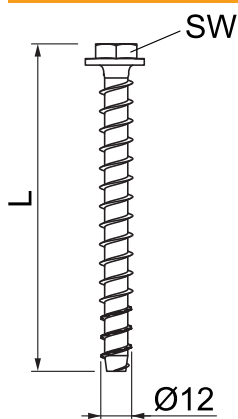


A4 Ušlechtilá ocel, korozivzdorná, materiál 1.4401

## Kmenová data

Č. výr.	3498174
Typ	MMS+ SS12x105 A4
Rozměr	12x105mm
Označení materiálu	Ušlechtilá ocel, korozivzdorná, materiál 1.4401
Materiál	Nerezová ocel, materiál 1.4401
Zkratka materiálu	A4
Nejmenší prodejní množství	25,00 kus
Hmotnost	8,20 kg/100 ks

## Technické údaje



Délka	105,00 mm
Rozměr L	105,00 mm
SW	15,00 mm
Rozměr	12x105 mm
Provedení kotev/hřebíku/sroubu	Spirálová hmoždinka
Průměr vrtaného otvoru	10,00 mm
Délka kotvy	105,00 mm
Průměr hlavy	22,00 mm
Tvar hlavy	Šestihran (hexagonální)
Tvar hlavy	Šestihran (hexagonální)
Závit	12
Šroubový systém	Šestihran (hexagonální)
Šroubový systém	Šestihran (hexagonální)