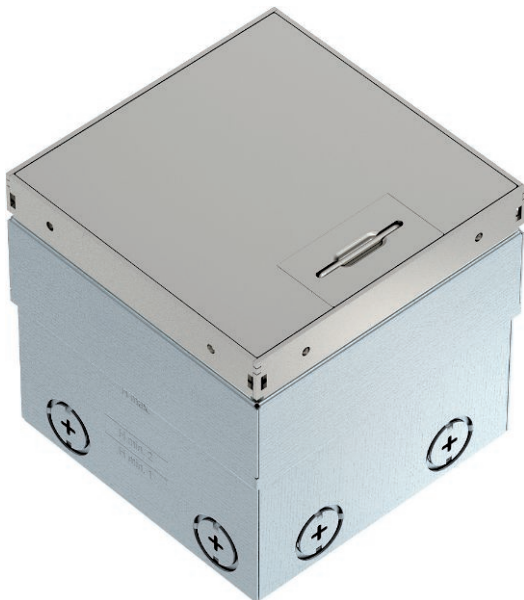


# List technických údajů

Podlahová zásuvka UDHOME2, bez drážky pro podlahovou krytinu, 2× VDE, ušlechtilá ocel  
Art.-Nr. 7368326



Čtvercová podlahová zásuvka pro použití v dutých podlahách se suchou údržbou a podlahách z mazaniny. Vestavné pouzdro s předlisovanými přírodními otvory pro trubky (M20/M25). Vrchní díl nastavitelný pomocí 4 nivelačních podpěr na horním okraji podlahové krytiny. Minimální instalační hloubka je 100 mm, rozsah nivelace + 35 mm. Rám a víko z nerezové oceli viditelné v podlahové krytině.



A2 Nerez ocel

Dodatkový text k výrobku - upozornění

Součástí dodávky je dvojitá zásuvka s ochranným kontaktem. Do volitelné podpory datové technologie lze zabudovat až dvě modulární datové zásuvky.

## Kmenová data

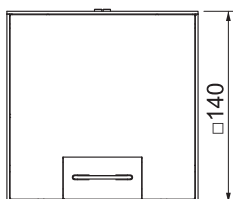
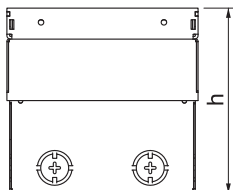
Č. výr.	7368326
Typ	UDHOME2 GVV
Rozměr	140x140x110
Materiál	Ušlechtilá ocel, nerezová, materiál A2
Zkratka materiálu	A2
Nejmenší prodejní množství	1,00 kus
Hmotnost	220,00 kg/100 ks

# List technických údajů

Podlahová zásuvka UDHOME2, bez drážky pro podlahovou krytinu, 2× VDE, ušlechtilá ocel  
Art.-Nr. 7368326



## Technické údaje



Délka	140,00 mm
Šířka	140,00 mm
Výška	100,00 mm
Rozměr h	100,00 mm
Počet osaditelných přístrojů	2,00
Ochranný rám pro podlahovou krytinu	<input type="checkbox"/>
Údržba podlahy	suché
Provedení	Čtvercové
Oblast použití při provozním stavu	6.101.1 Suchá údržba podlahy
Oblast použití při neprovozním stavu	6.101.1 Suchá údržba podlahy
Výška podlahy	100-135 mm
Přístrojové nosiče k uchycení přístrojových vložek	<input type="checkbox"/>
Vhodné pro mokrou údržbu	<input type="checkbox"/>
Vhodné pro uzavřený podlahový kanál uložený v mazanině	<input type="checkbox"/>
Vhodné pro podlahový kanál zalitý mazaninou	<input type="checkbox"/>
Vhodné pro vestavbu do dvojité podlahy	<input checked="" type="checkbox"/>
Vhodné pro vestavbu do duté podlahy	<input checked="" type="checkbox"/>
S drážkou pro podlahovou krytinu	<input type="checkbox"/>
Jmenovitá velikost pro přístrojové jednotky	2
Norma	EN 50085-2-2
Otevírací mechanismus	Třmen rukojeti
Provedení rámu	Vkládací okraj pro podlahovou krytinu
Provedení pro vysoká zatížení	<input type="checkbox"/>
Stupeň krytí (IP) při používání	IP20
Stupeň krytí (IP) v neprovozním stavu	IP40
Stupeň ochrany – kód IK	IK10
Schválení	VDE
Svislé zatížení, malá plocha	6.102.7 (do 3 000 N)