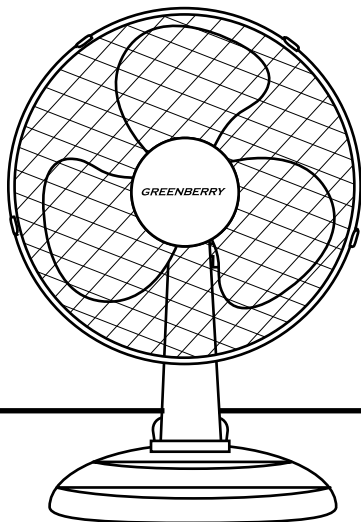


i

VENETO-15

/PL/ Wentylator biurkowy z klipsem
 /EN/ Desk fan with clip
 /CZ/ Kancelářský ventilátor s klipem
 /SK/ Kancelársky ventilátor s klipom
 /DE/ Tischventilator mit Clip



(PL) Kanlux SA, ul. Objazdowa 1-3, 41-922 Radzionków
 (CZ) Distributor: Kanlux s.r.o., Sadová 618, 738 01 Frydek-Místek
 (SK) Distributor: Kanlux s.r.o., Štefánika 379/19, 911 01 Trenčín
 (DE) Kanlux GmbH, Flugplatz 21, 44319 Dortmund

Made in P.R.C

PL

UWAGA: Przed rozpoczęciem eksploatacji urządzenia należy uważnie przeczytać poniższą instrukcję obsługi i zachować ją na przyszłość

I. WSKAZÓWKI DOTYCZĄCE BEZPIECZEŃSTWA UŻYTKOWANIA

1. Przed przystąpieniem do pracy należy sprawdzić zgodność napięcia sieciowego z parametrami urządzenia.
2. Przed wymianą/montażem elementów należy wyłączyć urządzenie i odłączyć je od sieci zasilającej przez wyjęcie wtyczki z gniazdka.
3. Urządzenie jest przeznaczone do użytku wewnątrz pomieszczeń.
4. Nie wolno używać urządzenia do innych celów niż jest ono przeznaczone.
5. Urządzenie należy stawiać na suchej, płaskiej i stabilnej powierzchni.
6. Należy uniemożliwić dzieciom wykorzystanie urządzenia do zabawy. Urządzenie nie powinno być obsługiwane przez osoby (w tym dzieci) o obniżonej sprawności fizycznej, czuciowej, psychicznej, niedoświadczone lub nieposiadające odpowiedniej wiedzy, chyba że będą one nadzorowane lub zostaną odpowiednio przeszkolone przez osoby odpowiedzialne za ich bezpieczeństwo.
7. Nie dotykać mokrymi lub wilgotnymi rękami przewodu zasilającego oraz urządzenia.
8. Nie wolno pozostawiać urządzenia włączonego bez nadzoru.
9. Nie wolno przykrywać urządzenia w czasie jego pracy.
10. Nie przenosić urządzenia w trakcie jego działania.
11. Zaraz po zakończeniu pracy należy urządzenie odłączyć od zasilania sieciowego.
12. Należy unikać ruchomych części wentylatora.
13. Nigdy nie wkładaj palców, ołówków lub innych przedmiotów w grill wentylatora, gdy jest on podłączony do zasilania, szczególnie podczas pracy.
14. Trzymać urządzenie z dala od wody. Nie używać go w pobliżu wody ani nad wodą.
15. Podczas odłączania urządzenia od sieci elektrycznej nie ciągnąć za przewód zasilający.
16. Przewód zasilający nie powinien dotykać ostrych krawędzi ani gorących powierzchni.
17. Sprawdzaj regularnie stan przewodu sieciowego.
18. Jeśli urządzenie nie pracuje prawidłowo lub którykolwiek z elementów urządzenia uległ uszkodzeniu, w szczególności nieodłączny przewód zasilający, należy bezzwłocznie zaprzęść eksploatację urządzenia. Naprawę uszkodzonego urządzenia może przeprowadzić tylko autoryzowany serwis lub odpowiednio wykwalifikowana osoba.
19. Wentylator nie może być używany jeśli wszystkie części nie będą zamocowane zgodnie z instrukcją.
20. Do pracy z urządzeniem używać tylko akcesoriów przeznaczonych do tego modelu (znajdujących się w komplecie), użycie innych akcesoriów może spowodować niebezpieczeństwo i powoduje utratę gwarancji.



Oznaczenie WEEE wskazuje na konieczność selektywnego zbierania zużytego sprzętu elektrycznego i elektronicznego. Wyrobów tak oznakowanych, pod karą grzywny, nie można wrzucać do zwykłych śmieci z innymi odpadami. Wyroby takie mogą być szkodliwe dla środowiska naturalnego i zdrowia ludzkiego, wymagają specjalnej formy przetwarzania / odzysku / recyklingu / unieszkodliwiania. Wyroby tak oznakowane powinny zostać oddane do punktu zbierania zużytego sprzętu elektrycznego i elektronicznego lub oddane do sprzedawcy.

w przypadku zakupu nowego, podobnego wyrobu w ilości nie większej niż nowy kupowany sprzęt tego samego rodzaju. Więcej informacji o punktach zbiórki zużytego sprzętu elektrycznego i elektronicznego można uzyskać w urzędzie miasta lub gminy, lokalnym przedsiębiorstwie oczyszczania lub w sklepie w którym sprzęt został zakupiony.

WAŻNE:

Importer/dostawca nie ponosi żadnej odpowiedzialności za szkody powstałe wskutek nieprawidłowego montażu, zastosowania nieodpowiednich elementów, zmian technicznych oraz nie przestrzegania tej instrukcji.

II. OPIS URZĄDZENIA (Rys. 1):

A - Przednia siatka ochronna

B - Śmigło

C - Panel sterujący, przełączniki regulacji strumienia powietrza:

- „0” - urządzenie wyłączone
- „1” - lekki strumień powietrza
- „2” - mocny strumień powietrza

D - Obudowa silnika

E - Śruba

F - Podstawa

G - Statyw

III. MONTAŻ:

UWAGA:

Przed wymianą/montażem elementów należy wyłączyć urządzenie i odłączyć je od sieci zasilającej przez wyjęcie wtyczki z gniazdka.

IV. URUCHAMIANIE I OBSŁUGA URZĄDZENIA:

1. Ustaw wentylator na płaskiej, stabilnej powierzchni. Podłącz wtyczkę do gniazda sieciowego.

2. Panel sterowania: Aby włączyć wentylator:

- „1” - lekki strumień powietrza,
- „2” - mocny strumień powietrza.
- „0” - aby wyłączyć urządzenie.

3. Regulacja położenia: zawsze włączaj wentylator przed dokonaniem regulacji położenia.

Kierunek przepływu powietrza można regulować w górę lub w dół, odwracając grill w górę lub w dół (po poluzowaniu śruby E).

V. CZYSZCZENIE I KONSERWACJA:

UWAGA:

Przed przystąpieniem do czyszczenia należy wyłączyć urządzenie i odłączyć je od sieci zasilającej przez wyjęcie wtyczki z gniazdka.

- podczas czyszczenia urządzenia nie zanurzać w wodzie;
- nie czyścić za pomocą środków chemicznych lub żrących płynów;
- do czyszczenia urządzenia używać tylko miękkiej, suchej szmatki;
- w celu zabezpieczenia wentylatora podczas przechowywania, należy go dokładnie wyczyścić, przykryć plastikowym workiem oraz przechowywać w suchym miejscu.

VI. PARAMETRY TECHNICZNE

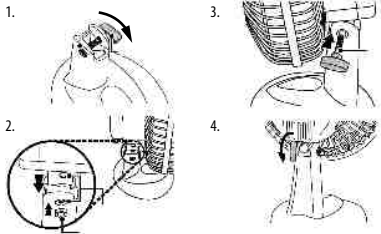
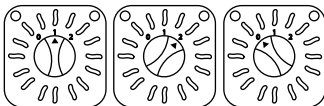
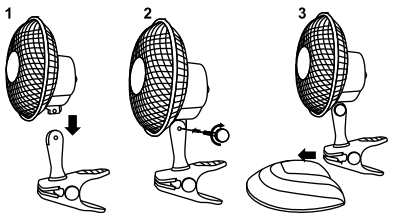
Wejściowe napięcie znamionowe: 220-240V

Częstotliwość sieci: 50/60Hz

Moc: 15W

II klasa ochronności - wyrób, w którym ochronę przed porażeniem elektrycznym spełnia, poza izolacją podstawową, zastosowana izolacja podwójna lub wzmacniona.

Wyrób spełnia wymagania Dyrektywy Unii Europejskiej (UE).



EN

ATTENTION: Read this user manual carefully before you use the appliance and save it for future reference.

I. INSTRUCTIONS FOR SAFE USE:

1. Check if the voltage indicated on the type plate corresponds to the local mains voltage before you connect the appliance.
2. Turn the device off and unplug it before you replace/assemble any parts.
3. The appliance is intended for use indoors.
4. The appliance cannot be used for other purposes than it was designed for.
5. Place the device on a dry, flat and stable surface.
6. Ensure that children do not use the appliance for playing. This appliance is not intended for use by persons (including children) with reduced physical, sensory or mental capabilities, or lack of experience and knowledge, unless they have been given supervision or instruction concerning use of the appliance by a person responsible for their safety.
7. Do not touch the mains cord and the appliance with wet or damp hands.
8. Never let the appliance run unattended.
9. Do not cover the appliance during work.
10. Do not move the appliance during work.
11. Unplug the appliance immediately after use.
12. Avoid movable parts of the ventilating fan.
13. Do not put fingers, pencils or other objects in the fan grid when it's connected to power supply, especially when it is in operation.
14. Keep the appliance away from water. Do not use it near or over water contained in baths, washbasins, sinks etc.
15. Do not pull the mains cord when unplugging the appliance.
16. The mains cord must not be in contact with sharp edges or hot surfaces.
17. Check the condition of the mains cord regularly.
18. If the appliance doesn't work properly or any of the parts is damaged, especially the mains cord, stop using the appliance immediately. Any repair of a damaged appliance can only be carried out by an authorized service centre or appropriately qualified person.
19. The ventilating fan must not be used if all the parts have not been assembled according to the manual.
20. Use only accessories designed for this model (included in the set); using other accessories can cause hazardous situation and results in the guarantee becoming invalid.



WEEE label signifies the necessity of selective collection of waste electric and electronic equipment. The products thus marked must not be disposed of to the standard waste bins together with other types of waste. Such products may be environmentally harmful and require special forms of processing, recovery, recycling and neutralization. Products designated in this way should be handed over to a used electronic and electrical equipment collection point. They may also be returned to the seller, in case of purchasing a new similar product; in this case, the number of returned products may not exceed the number of purchased new products of the same kind. More information on used electronic and electrical equipment collection points may be obtained from city halls and district offices, as well as from local recycling centers or from the shop where this appliance was bought.

IMPORTANT:

The Importer/Supplier bears no responsibility for damages resulting from inappropriate installation, application of inappropriate components, technical modifications and failure to comply with these instructions.

II. APPLIANCE DESCRIPTION (Img.1):

- A - Front protective mesh
- B - Propeller
- C - Control panel, airflow control switch:
 - „0“ - device disabled
 - „1“ - gentle airflow
 - „2“ - strong airflow
- D - Engine casing
- E - Screw
- F - Base
- G - Stand

III. ASSEMBLY:



ATTENTION:
Turn the device off and unplug it before you replace/assemble any parts.

IV. INSTRUCTIONS FOR USE:

1. Set the device on a flat, stable surface. Put the plug in the wall socket.
2. Control panel: press any speed control button to turn the ventilating fan on:
 - „1“ - gentle airflow,
 - „2“ - for strong airflow.
3. Position setting: always turn the fan off before adjusting its position. Air flow can be directed upwards or downwards by moving the grid down and up.

V. CLEANING AND MAINTENANCE:



ATTENTION:
Turn the device off and unplug it before cleaning.
- do not immerse the appliance in water when cleaning it;
- do not clean with chemicals or corrosive lotions;

- use only soft, dry cloth to clean the appliance.
- in order to protect the fan during storage, it must be thoroughly cleaned, covered with a plastic bag and kept in a dry place.

VI. TECHNICAL PARAMETERS

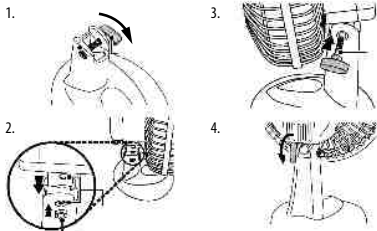
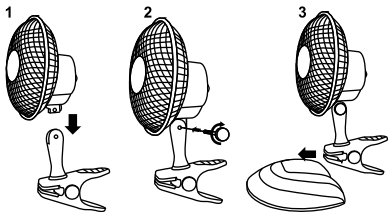
Input rated voltage: 220-240V~

Frequency: 50/60Hz

Power: 15W

II class protection - a product in which protection against electric shock is provided not only through basic insulation, but also double or reinforced insulation.

Product meets the requirements of EU directives.



ČZ

POZOR: Nežli začnete používat zařízení, je třeba si pozorně přečíst tento návod a ponechat si jej do budoucna.

I. BEZPEČNOSTNÍ POKYNY:

1. Před uvedením do provozu je nutné ověřit soulad síťového napětí s parametry zařízení.
2. Před výměnou/montáží prvků zařízení a odpojit z elektrické sítě vytáhnutím zástrčky ze zásuvky.
3. Zařízení je určeno pouze k použití uvnitř místnosti.
4. Zařízení se nesmí používat k jiným účelům, nežli ty, pro které je určeno.
5. Umístěte přístroj na suchý, rovný a stabilní povrch.
6. Děti si se zařízením nesmí hrát jako s hračkou. Zařízení nesmí obsluhovat osoby (v tom děti) se sníženou fyzickou, senzibilní, psychickou kondicí, nezkušené nebo nemající kompetence, leda že budou pod dohledem nebo budou náležitě proškolení odpovědnými za jejich bezpečnost osobami.
7. Nedotýkat se mokřima nebo vlhkými rukama síťového kabelu.
8. Zapnuté zařízení se nesmí nechat bez dohledu.
9. Zařízení se během provozu nesmí přikrývat.
10. Nepřehřát zařízení během provozu.
11. Ihned po ukončení práce je třeba zařízení odpojit od sítě.
12. Vyhýbat se pohyblivým částem ventilátoru.
13. Nikdy nevkładějte prsty, tužky či jiné předměty do prostoru vrtule, kdy tato je zapojena do sítě, zvláště během provozu.
14. Dbejte na to, aby přístroj nepřišel do styku s vodou. Nepoužívejte jej v blízkosti vany s napuštěnou vodou, umyvadla, dřezu apod.
15. Během odpojování zařízení ze zásuvky netahat za napájecí kabel.
16. Napájecí kabel by se neměl dotýkat ostrých hran ani horkých povrchů.
17. Nezapomeňte pravidelně kontrolovat stav síťové šňůry.
18. Pokud zařízení anebo libovolná z částí zařízení nepracuje správně anebo je poškozená, zvláště pak napájecí kabel, je nutné okamžitě přestat zařízení používat. Opravu poškozeného zařízení může provést pouze autorizovaný servis anebo kvalifikovaná osoba.
19. Ventilátor se nesmí používat pokud všechny části nejsou plněnivé a namontované dle návodu.
20. K práci s zařízením používejte pouze ty doplňky, které jsou pro tento model určeny (nacházející se v příloženém vybavení), použití jiných doplňků může způsobit nebezpečí a ztrátu záruky.



POZOR: Dovoze/distributor nenese žiadnu zodpovednosť za škody vzniklé v dôsledku nesprávnej montáže, použitím nesprávnych súčastí, technickými zmenami alebo nedodržením tohoto návodu. Označení WEEE uvádí nutnosť selektívneho zberu použitého elektrického a elektronického vybavení. Takto označené výrobky nemožno vyhadzovať spolu s ostatným bežným odpadom. Takovéto výrobky môžu byť škodlivé pre životné prostredie a vyžadujú zvláštnu formu spracovania, renovácie, recyklácie a zneškodnení. Takto označené výrobky majú byť predané na miesta, kde je provozovaný zber opotrebovaného elektrozařízení alebo predáno predajci, ak bude kúpený nový podobný výrobek v množstve nikoliv väčšom nežli nový kupovaný výrobek téhož druhu. Viac informácií o sberných bodoch opotrebovaného elektrozařízení a elektroniky lze získať v obecním úrade, miestnim podniku pro recyklaci alebo v predajni, v níž bylo zařízení koupeno.

II. POPIS ZAŘÍZENÍ (Obr. 1):

A - Přední mřížka

B - Vrtule

C - Ovládací panel, přepínač/vypínač regulace intenzity vzduchu:

- „0“ - zařízení vypnuto
- „1“ - slabá intenzita větru
- „2“ - silná intenzita větru

D - Kryt motoru

E - Šroub

F - Podstavec

G - Stojan

III. MONTÁŽ:

POZOR: Před výměnou/montáží prýč zařízení a odpojit z elektrické sítě vytáhnutím zástrčky ze zásuvky.

IV. NÁVOD K POUŽITÍ:

1. Zařízení položit na rovném podkladu. Zapojit zástrčku do zásuvky.
2. Ovládací tlačítka: zapnutí ventilátoru provádíme stisknutím libovolného tlačítka rychlosti:
 - „1“ - slabá intenzita větru,
 - „2“ - silná intenzita větru,
 - „0“ - Vypnutí provádíme.

3. Regulace úhlu: Před regulací úhlu vždy ventilátor vypni. Proud vzduchu lze regulovat směrem nahoru a dolů, přesunutím mřížky nahoru nebo dolů.

V. ČISTĚNÍ A ÚDRŽBA:

POZOR: Před čistením prýč zařízení a odpojit z elektrické sítě vytáhnutím zástrčky ze zá - během čistení zařízení nenotit ve vodě; - zařízení ne smí čistit s chemikáliemi; - k čistení zařízení používat pouze měkkou, suchý utěrku; - pro zajištění zařízení během uložení je nutné provést důkladné čistení, příkrý plastovým pytlom a uchovat na suchém místě.

VI. TECHNICKÉ PARAMETRY:

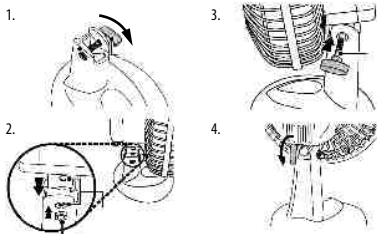
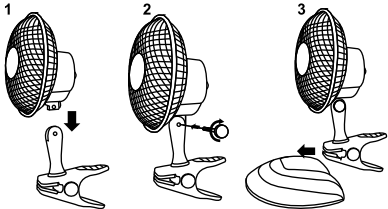
Jmenovité napětí: 220-240V ~

Jmenovitá frekvence: 50/60Hz

Výkon: 15W

III třída ochrany - výrobek, v němž ochranu před úrazem elektrickým proudem, vedle základní izolace, zajišťuje použitá dvojí izolace anebo posílená izolace.

Výrobek používá požadavky nařízení Evropské unie (EU).



SK

POZOR: ČESKY

Nežli začnete používat zařízení, je třeba si pozorně přečíst tento návod a ponechat si jej do budoucna.

I. BEZPEČNOSTNÉ POKYNY:

1. Před prvým použitím skontrolujte, či elektrické napätie v sieti v Vás zodpovedá parametrom výrobku uvedených na štítku prístroja.
2. Před výměnou/montážou částí vypnite přístroj a odpojte ho od elektrické sítě tím, že odstráníte zástrčku zo zásuvky.
3. Nepoužívejte přístroj v vonkajších priestoroch.
4. Nepoužívejte přístroj pre iné účely, než je určený.
5. Umiestnite prístroj na suchý, rovný a stabilný povrch.
6. Nedovoľte prístroj používať deťom. Osoby so zníženou fyzickou, zmyslovou a psychickou schopnosťou, neplnoprávne alebo nepoučtené osoby smú prístroj používať len pod dozorom, prípadne po preškolení oprávnenou osobou zodpovednej za ich bezpečnosť.
7. Nedotýkajte sa prístroja vlhkými alebo mokrymi rukami.
8. Nenechávajte prístroj zapojený do elektrickej zásuvky bez dozoru.
9. Nezakrývajte prístroj počas jeho práce.
10. Neprenášajte prístroj počas jeho činnosti.
11. Pokiaľ prístroj nepoužívate, vypnite ho a odpojte z elektrickej zásuvky.
12. Vyhybajte sa pohyblivým častiam ventilátora.
13. Nikdy nesťriekajte prsty, ceruzky ani iné predmety do grilu ventilátora, keď je tento pripojený na napájanie, najmä počas práce.
14. Zariadenie nesmie prísť do styku s vodou. Nepoužívajte ho v blízkosti alebo nad vodou vo vani, umývadle, dreze atď.
15. Počas odpojania prístroja z elektrickej siete neťahajte za napájací kábel.
16. Napájací kábel sa nesmie dotýkať ostrých predmetov a horiacich povrchov.
17. Pravidelne kontrolujte stav sieťového kábla.
18. V prípade, že zariadenie nefunguje správne, alebo niektorá časť prístroja je poškodená, predovšetkým napájací kábel, prístroj nepoužívajte. Opravu poškodeného prístroja môže vykonať len autorizovaný servis alebo kvalifikovaná osoba.
19. Ventilátor sa nesmie používať, ak nebúdu všetky jeho diely namontované podľa návodu.
20. Pracujte len s príslušenstvom prísposobeným k tomuto modelu (nachádza sa v komplete), použitie iného príslušenstva môže viesť k ohrozeniu a k strate záruky.



Označenie WEEE uvádza nutnosť selektívneho zberu použitého elektrického a elektronického vybavenia. Takto označené výrobky nie je možné vyhadzovať spolu s ostatnými obvyčajnými odpadkami. Takéto výrobky môžu byť škodlivé pre životné prostredie a vyžadujú si špeciálnu formu spracovania, renovácie, recyklácie a zneškodnenia. Takto označené výrobky musia byť odovzdané v stredisku pre zber opotrebovaných elektrických a elektronických zariadení alebo odovzdané predávajúcemu, v prípade nákupu nového podobného výrobku v množstve neprevyšujúcom nové kupované zariadenie rovnakého druhu. Viac informácií o strediskách pre zber opotrebovaných elektrických a elektronických zariadení môžete získať na mestskom úrade alebo obecnom úrade, miestnom podniku technických služieb alebo v obchode, v ktorom bolo zariadenie zakúpené.

POZOR: Pred prvým použitím si pozorne prečítajte tento návod na obsluhu a uschovajte ho na neskoršie použitie.

POZOR: Dovozač/dodávateľ nenesie žiadnu zodpovednosť za škody spôsobené nesprávnou montážou, použitím nezodpovedajúcich súčastí, technickými zmenami ani nedodržaním tohto návodu.



II. POPIS VÝROBKU (Obr.1)

- A - Predná ochranná sieť
- B - Vrtuľa
- C - Ovládací panel, prepínač/vypínač regulácie intenzity vzduchu:
 - „0“ - zariadenie vypnuté;
 - „1“ - slabá intenzita vzduchu
 - „2“ - silná intenzita vzduchu
- D - Teleso motora
- E - Skrutka
- F - Základ
- G - Stojan

III. MONTÁŽ:

POZOR:

Pred výmenou/montážou časti vypnite prístroj a odpojte ho od elektrickej siete tým, že odstráni zástrčku zo zásuvky.

IV. NÁVOD NA POUŽITIE:

1. Umiestnite ventilátor na rovný podklad. Zapojte zástrčku do zásuvky.
2. Prepínač ovládania: Pre zapnutie ventilátora stačí stlačiť ľubovoľné kontrolné tlačidlo rýchlosti:
 - „1“ - slabá intenzita vzduchu,
 - „2“ - silná intenzita vzduchu,
 - „0“ - pre vypnutie.
3. Nastavenie polohy: Ventilátor vždy vypnite pred nastavením polohy. Prítok vzduchu možno regulovať hore a dole, presunutím grilla hore alebo dole.

V. ČISTENIE A ÚDRŽBA:

POZOR:

- počas prístroj neponárajte do vody;
- zariadenie nesmie byť čistené s chemickými látkami;
- k čisteniu prístroj používajte len mäkkú navlhčenú handriku;
- pre zaistenie ventilátora počas uschovávanía je nutné ho dôkladne očistiť, prikryť plastovým vakom a uschovávať na suchom mieste.

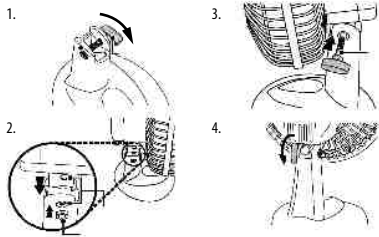
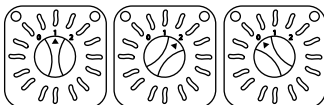
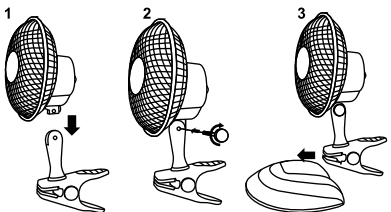
VI. TECHNICKÉ ÚDAJE:

Prívod striedavého napätia: 220-240V ~
Frekvencia: 50/60Hz

Výkon: 15W

Ochranná trieda II stupňa - výrobok, v ktorom ochrana proti úrazu elektrickým prúdom je dosiahnutá, okrem základnej izolácie, použitím dvojitej alebo spevnenej izolácie.

Výrobok spĺňa požiadavky Smernice Európskej únie (EU)



DE

ACHTUNG:

Bevor Sie das Gerät in Betrieb nehmen, lesen Sie die folgende Bedienungsanleitung sorgfältig durch und bewahren Sie sie zur späteren Verwendung auf.

I. HINWEISE ZUR SICHEREN BENUTZUNG

1. Prüfen Sie vor Inbetriebnahme, ob die Netzspannung mit den Parametern des Gerätes übereinstimmt.
2. Schalten Sie das Gerät aus und trennen Sie es vom Stromnetz, indem Sie es von der Steckdose trennen, bevor Sie Komponenten austauschen/zusammenbauen.
3. Das Gerät ist für den Innenbereich bestimmt.
4. Verwenden Sie das Gerät nicht für andere Zwecke als die, für die es bestimmt ist.
5. Stellen Sie das Gerät auf eine trockene, ebene und stabile Unterlage.
6. Verhindern Sie, dass Kinder mit dem Gerät spielen. Das Gerät darf nicht von Personen (einschließlich Kindern) mit eingeschränkten körperlichen, sensorischen, geistigen, Fähigkeiten, die unerfahren sind oder über keine entsprechenden Kenntnisse verfügen, bedient werden, es sei denn, sie werden von für Ihre Sicherheit verantwortlichen Personen beaufsichtigt oder entsprechend eingewiesen.
7. Berühren Sie das Netzkabel oder das Gerät nicht mit nassen oder feuchten Händen.
8. Lassen Sie das Gerät nicht unbeaufsichtigt.
9. Decken Sie das Gerät nicht ab, während es in Betrieb ist.
10. Tragen Sie das Gerät nicht während des Betriebes.
11. Nach Beendigung der Arbeit trennen Sie das Gerät vom Netz.
12. Die beweglichen Teile des Ventilators nicht berühren.
13. Stecken Sie niemals Ihre Finger, Stifte oder andere Gegenstände in das Lüftungsgitter, wenn das Gerät an das Stromnetz angeschlossen ist, insbesondere während des Betriebes.
14. Halten Sie das Gerät von Wasser fern. Nicht in der Nähe von Wasser oder über Wasser verwenden.
15. Ziehen Sie nicht am Netzkabel, während Sie das Gerät vom Netz trennen.
16. Das Netzkabel darf keine scharfen Kanten oder heiße Oberflächen berühren.
17. Überprüfen Sie regelmäßig den Zustand des Netzkabels.

18. Wenn das Gerät nicht ordnungsgemäß funktioniert oder wenn ein Teil des Gerätes, insbesondere das Netzkabel, beschädigt ist, muss das Gerät sofort außer Betrieb genommen werden. Die Reparatur des defekten Gerätes darf nur von einer autorisierten Servicestelle oder einer entsprechend qualifizierten Person durchgeführt werden.
19. Der Ventilator darf nur verwendet werden, wenn alle Teile entsprechend der Anleitung befestigt sind.
20. Verwenden Sie nur das für dieses Modell spezifizierte (mitgelieferte) Zubehör für den Betrieb mit dem Gerät. Die Verwendung von anderem Zubehör kann zu Gefahren führen und führt zum Erlöschen der Garantie



Die WEEE-Kennzeichnung von Elektro- und Elektronik-Altgeräten weist auf die Notwendigkeit einer getrennten Sammlung hin. Die so gekennzeichneten Produkte dürfen nicht mit anderen Abfällen, unter Androhung einer Geldstrafe, entsorgt werden. Solche Produkte können für die Umwelt und die menschliche Gesundheit schädlich sein und erfordern eine besondere Behandlung / Verwertung / Recycling / Entsorgung. Die so gekennzeichneten Produkte sollten zu einer Sammelstelle für Elektro- und Elektronik-Altgeräte gebracht oder einem Verkäufer übergeben werden, wenn ein neues, ähnliches Produkt in einer Menge gekauft wird, die die neu erworbenen Geräte des gleichen Typs nicht überschreitet. Weitere Informationen zu den Sammelstellen für Elektro- und Elektronik-Altgeräte erhalten Sie bei Ihrer Gemeinde, Ihrem örtlichen Entsorgungsunternehmen oder dem Geschäft, in dem Sie das Gerät erworben haben.



WICHTIG: Der Importeur/Lieferant haftet nicht für Schäden, die durch unsachgemäße Installation, Verwendung ungeeigneter Komponenten, technische Änderungen oder Nichtbeachtung dieser Anleitung entstehen.

II. BESCHREIBUNG DES GERÄTES (Abb.1):

- A - Schutzgitter vorne
 B - Propeller
 C - Bedienfeld, Luftstrom-Einstellschalter:
 - "0" - Gerät ausgeschaltet
 - „1“ - leichter Luftstrom
 - "2" - starker Luftstrom
 D - Motorgehäuse
 E - Schraube
 F - Sockel
 G - Ständer

III. MONTAGE:



ACHTUNG: Schalten Sie das Gerät aus und trennen Sie es vom Stromnetz, indem Sie es von der Steckdose trennen, bevor Sie Komponenten austauschen/zusammenbauen.

IV. INBETRIEBNAHME UND BEDIENUNG DES GERÄTES:

- Stellen Sie den Lüfter auf eine ebene, stabile Fläche. Stecken Sie den Stecker in die Steckdose.
- Steuerpult: Um den Ventilator einzuschalten folgende Optionen wählen:
 "1" - leichter Luftstrom
 "2" - starker Luftstrom
 "0" - ausschalten des Gerätes.
- Lageeinstellung: Schalten Sie den Ventilator immer aus, bevor Sie die Position einstellen. Die Luftstromrichtung kann nach Lösen der Schraube (E) durch Drehen des Gitters nach oben oder unten eingestellt werden.

V. REINIGUNG UND WARTUNG:



ACHTUNG: Schalten Sie das Gerät vor der Reinigung aus und ziehen Sie den Netzstecker aus der Steckdose.

- tauchen Sie das Gerät beim Reinigen nicht in Wasser;
- nicht mit Chemikalien oder ätzenden Flüssigkeiten reinigen;
- reinigen Sie das Gerät nur mit einem weichen, trockenen Tuch;
- um den Ventilator während der Lagerung zu schützen, reinigen Sie ihn gründlich, bedecken Sie ihn mit einem Plastikbeutel und lagern Sie ihn an einem trockenen Ort.

VI. TECHNISCHE PARAMETER

Nenneingangsspannung: 220-240V~
 Frequenz des Netzes: 50/60Hz
 Leistungsaufnahme: 15W
 Schutzklasse II - ein Produkt, bei dem als Stromschlagschutz neben der Grundisolierung eine doppelte oder verstärkte Isolierung verwendet wird.
 Das Produkt entspricht den Anforderungen der Richtlinien der Europäischen Union (EU).

