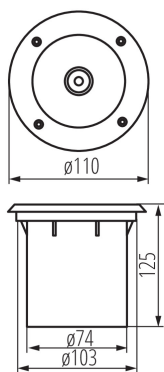
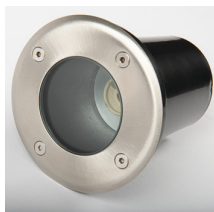


Nájezdové svítidlo



Kanlux MORO N je odolné zapuštěné svítidlo s výměnitelným světelným zdrojem s paticí GU10 (max. 20W). Úspěšně s ním můžete zvýraznit příjezdové cesty, uličky, chodníky nebo rostliny na zahradě. Je vyrobeno z nejkvalitnějších materiálů, díky kterým je odolné tlaku 20kN. Jeho dalšími přednostmi je stupeň ochrany IP67 a odolnost proti mechanickému poškození IK08.

VŠEOBECNÉ ÚDAJE:

Barva: nerezová ocel

Místo montáže: k zabudování do země, nájezdová

Minimální vzdálenost od osvětlovaného objektu: 0,5m

Montážní krabice v balení: ano

Vyměnitelný světelný zdroj: ano

Směr svícení svítidla: nahoru

Výška [mm]: 125

Průměr [mm]: 110

Množství průchodek: 1

TECHNICKÉ ÚDAJE:

Jmenovité napětí [V]: 220-240 AC

Jmenovitá frekvence [Hz]: 50

Maximální výkon [W]: max 20

Třída ochrany před úrazem elektrickým proudem: I

Zdroj světla: PAR16

Zdroj světla v balení: ne

Patice: GU10

Rozsah okolních teplot, kterým může být výrobek vystaven [°C]: -20+35

Materiál korpusu: hliníková slitina

Materiál panelu/rámu: nerezová ocel

Materiál ochranného skla: tvrzené sklo

Typ přípojky: šroubová svorkovnice

Rozsah průměrů používaných vodičů [mm²]: 3x1

Přípustný statický tlak [kN]: 20

Stupeň IK: 08

Stupeň krytí IP: 67

Nájezdové svítidlo

