

RIDGE20

IP 20



Popis: Svítidlo RIDGE20 je vzhledem ke své vyzařovací charakteristice a vynikající účinnosti vhodné pro montáž do vysokých prostor.

Předřadník: EP – elektronický 220-240 V/50-60 Hz AC, 220-240 V DC

Zdroj: LED, 4000K, CRI +80, MacAdam3

Těleso: Lakovaný ocelový plech RAL 9003

Optika: S – PMMA optika s charakteristikou vyzařování – širokozářič
H – PMMA optika s charakteristikou vyzařování – hlubokozářič
R – PMMA optika vhodná pro osvětlení regálových uliček

Uchycení: Zavěšení pomocí lankového závěsného mechanismu

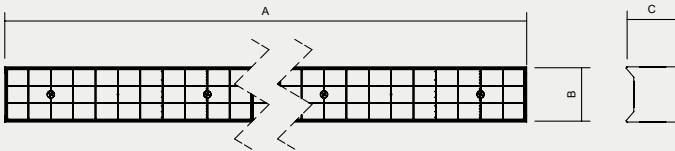
Připojení: Třípólový nebo pětipólový konektor WAGO

Standardní výbava: Protikus konektoru WAGO pro průměr kabelu 5,5 - 12 mm.

Kalkulovaná životnost – LED modulů:

L80B10 ta35 – 70 000h

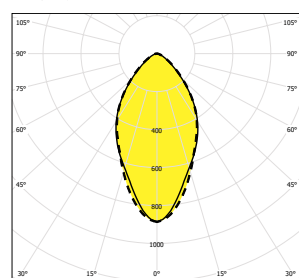
L70B10 ta35 – 100 000h



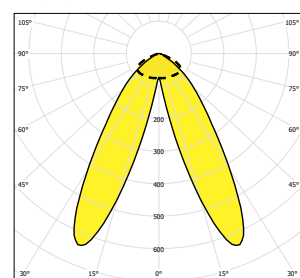
Objednací číslo	Název	Světelný tok svítidla (lm)	Příkon (W)	Měrný výkon (lm/W)	Ta max (°C)	Rozměry svítidla A x B x C (mm)	Hmotnost (kg)
4000K							
055740	RIDGE20-H-5500-4K	5345	37	144	35	861x65x60	3
055741	RIDGE20-H-7500-4K	7126	49	145	35	1147x65x60	3,3
055742	RIDGE20-H-9200-4K	8908	62	144	35	1433x65x60	3,6
055743	RIDGE20-H-11000-4K	10690	74	144	35	1719x65x60	4
055744	RIDGE20-S-5500-4K	5217	37	141	35	861x65x60	3
055745	RIDGE20-S-7500-4K	6956	49	142	35	1147x65x60	3,3
055746	RIDGE20-S-9200-4K	8695	62	140	35	1433x65x60	3,6
055747	RIDGE20-S-11000-4K	10434	74	141	35	1719x65x60	4
055748	RIDGE20-R-5500-4K	5111	37	138	35	861x65x60	3
055749	RIDGE20-R-7500-4K	6815	49	139	35	1147x65x60	3,3
055750	RIDGE20-R-9200-4K	8519	62	137	35	1433x65x60	3,6
055751	RIDGE20-R-11200-4K	10222	74	138	35	1719x65x60	4

Tolerance světelného toku a příkonu svítidla +/- 10%

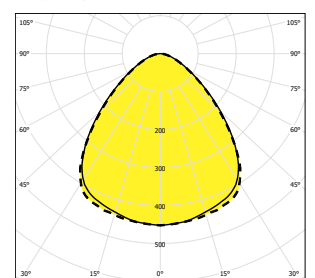
RIDGE20-H-4K



RIDGE20-R-4K



RIDGE20-S-4K



Příslušenství na objednání



Závěsná montáž

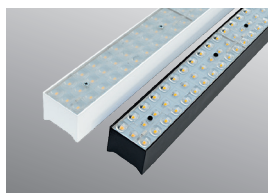
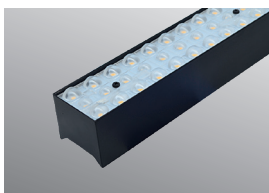
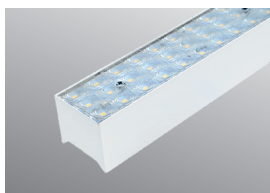
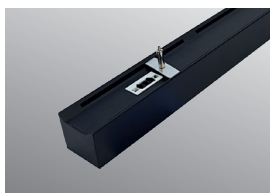
051142 Lankový závěs RIDGE20



Přímá montáž

051215 RIDGE20 přímá spojka

Detail svítidla



Na objednání

DIM – stmívatelný elektronický předřadník (DALI, DSI, 1-10V)

GESIS – možnost vybavení svítidel konektory

MULTI-1/3 - trvalé nouzové osvětlení

2.7K-6.5K - teplota chromatičnosti

RAL - další barevné provedení

1/3 F - jednofázový nebo třífázový propoj, max. průřez vodičů 2,5 mm²

Výchozí položka	MULTI-1H	MULTI-3H	DALI	1F	3F
055740	X	X	055740 DALI	X	X
055741	X	X	055741 DALI	055741 1F	055741 3F
055742	055742 1H	055742 3H	055742 DALI	055742 1F	055742 3F
055743	055743 1H	055743 3H	055743 DALI	055743 1F	055743 3F
055744	X	X	055744 DALI	X	X
055745	X	X	055745 DALI	055745 1F	055745 3F
055746	055746 1H	055746 3H	055746 DALI	055746 1F	055746 3F
055747	055747 1H	055747 3H	055747 DALI	055747 1F	055747 3F
055748	X	X	055748 DALI	X	X
055749	X	X	055749 DALI	055749 1F	055749 3F
055750	055750 1H	055750 3H	055750 DALI	055750 1F	055750 3F
055751	055751 1H	055751 3H	055751 DALI	055751 1F	055751 3F