



# CorePro LEDtube EM/ Mains



## CorePro LEDtube 1200mm 15.5W 840 T8

Trubice Philips CorePro LEDtube představují rychlou a snadnou cestu s krátkou dobou návratnosti, jak nahradit zářivky T8 nebo jiné trubice LED. Řada Core trubíc LEDtube nejenže vyžaduje pouze nízkou počáteční investici, ale energetická účinnost diod LED také přinese okamžité úspory, na které se budete moci spolehnout po celou dlouhou dobu životnosti. Kromě toho díky stejné velikosti světelného zdroje a stejnému rozptylu světla jako u zářivkových alternativ nepoznáte rozdíl. K dispozici jsou dva způsoby montáže těchto trubíc LED: změna zapojení stávajících zářivkových svítidel tak, aby trubice CorePro LEDtube byly napájeny přímo z elektrické sítě, nebo jednoduchá výměna zářivkového zapalovače za zapalovač LED, který lze používat s elektromagnetickými předřadníky.

### Varování a bezpečnost

- POZNÁMKA: Celkovou energetickou účinnost a rozptyl světla libovolné instalace využívající tyto světelné zdroje určí konstrukce instalace.
- Montáž musí provést certifikovaný odborník podle montážních schémat dodaných se svítidlem nebo dostupných online na internetu.

### Údaje o produktu

General information	
Patice	G13 [ Medium Bi-Pin Fluorescent ]
Splňuje požadavky evropské směrnice RoHS	Ano
Jmenovitá životnost (jmen.)	30000 h
Cyklos přepínání	200 000x
Technický typ	LEDTECH-LOV
Referenční světelný tok	Sphere

Light technical	
Kód barvy	840 [ CCT 4000 K ]
Vyzařovací úhel (jmen.)	240 °
Světelný tok (jmen.)	1800 lm
Barevné konstrukce	Chladná bílá (CW)
Náhradní teplota chromatičnosti (jmen.)	4000 K
Měrný výkon (jmen.) (nom.)	116 lm/W
Konzistence barev	<6
Index barevného podání (jmen.)	80

# CorePro LEDtube EM/Mains

Světelný tok na konci jmenovité životnosti (jmen.)	70 %
----------------------------------------------------	------

## Operating and electrical

Vstupní frekvence	50 až 60 Hz
Power (Rated) (Nom)	15,5 W
Proud zdroje (jmen.)	84 mA
Doba spuštění (jmen.)	0,5 s
Doba zahřátí na 60 % světla (jmen.)	0,5 s
Účinnost (jmen.)	0,9
Napětí (jmen.)	220-240 V

## Temperature

Okolní teplota (max.)	45 °C
Okolní teplota (min.)	-20 °C
Teplota skladování (max.)	65 °C
Teplota skladování (min.)	-40 °C
Maximální teplota (jmen.)	50 °C

## Controls and dimming

Regulovatelné	Ne
---------------	----

## Mechanical and housing

Úprava žárovky	Mléčná
----------------	--------

Materiál žárovky	Glass
Délka výrobku	1200 mm
Tvar žárovky	Trubice, dvě patice

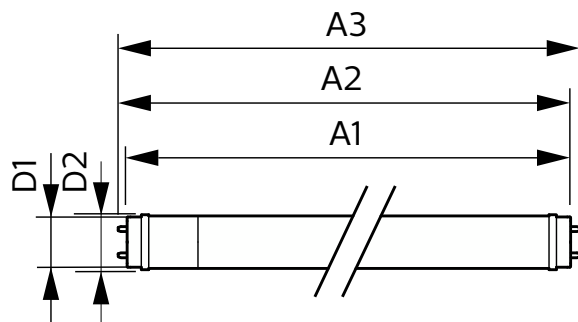
## Approval and application

Třída energetické účinnosti	E
Výrobek šetřící energii	Yes
Značky schválení	RoHS compliance CE marking KEMA Keur certificate
Spotřeba energie kWh/1000 h	16 kWh
Registrační číslo EPREL	1183844

## Product data

Úplný kód výrobku	871951444807000
Objednací název produktu	CorePro LEDtube 1200mm 15.5W 840 T8
EAN/UPC – výrobek	8719514448070
Objednací kód	44807000
Číslování SAP – počet v balení	1
Číslování SAP – balení v krabici	20
Materiál SAP	929003519702
Celková hmotnost kopie (kus)	0,220 kg

## Rozměrové výkresy

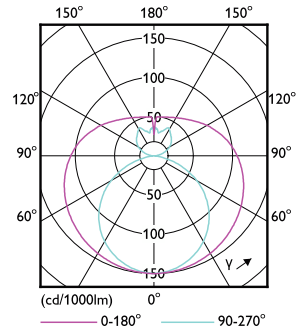
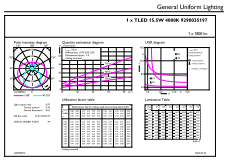


CorePro LEDtube 1200mm 15.5W 840 T8

Product	D1	D2	A1	A2	A3
CorePro LEDtube 1200mm 15.5W 840 T8					

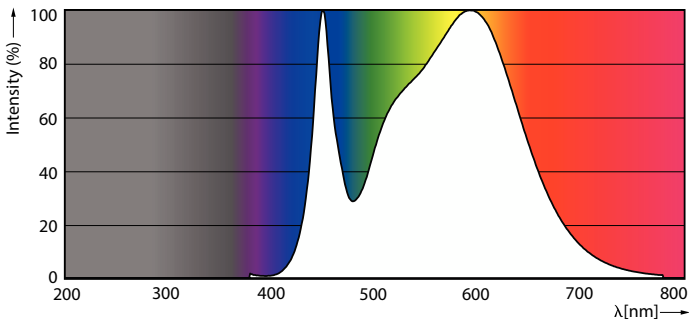
# CorePro LEDtube EM/Mains

## Fotometrické údaje



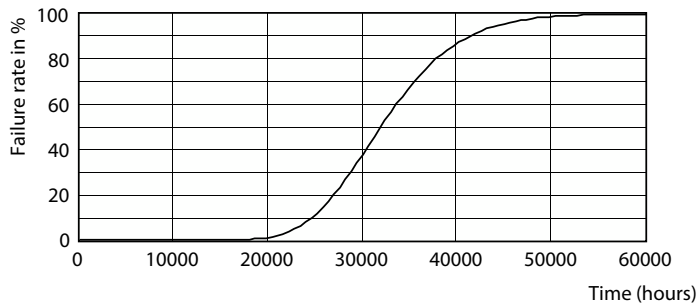
General uniform lighting

Light Distribution Diagram

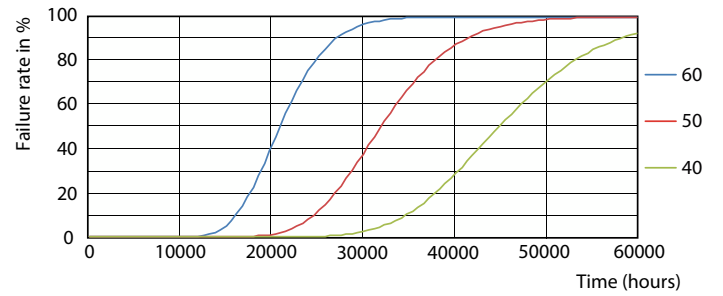


Spectral Power Distribution Colour

## Životnost



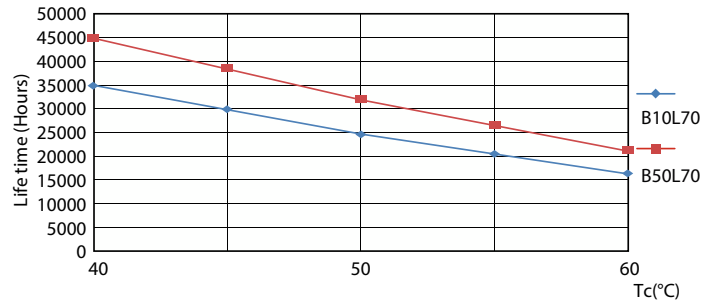
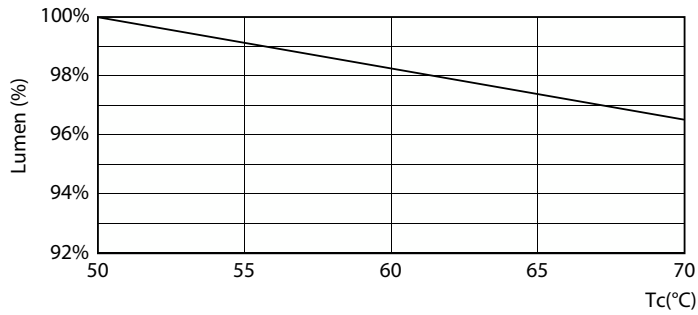
Life Expectancy Diagram



FailureRate

# CorePro LEDtube EM/Mains

## Životnost



LumenVsTc

LifetimeVsTc



Lumen Maintenance Diagram

