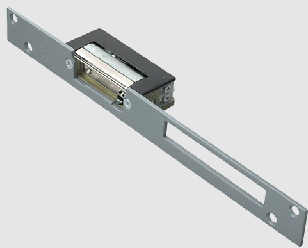


## Elektrické zámky

Elektrické zámky jsou nezbytným doplňkem systémů domovní komunikace. V tomto přehledu představujeme výběr zámků z našeho portfolia. Zámky mohou kombinovat tři základní funkce: stavitelnou západku, momentový kolík a mechanickou blokadu.

**Funkce momentového kolíku:** Po stisknutí tlačítka pro odjištění se zámek uvolní a díky speciálnímu mechanismu zůstane odjištěn. Po průchodu přichozího a dovření dveří dojde k jeho opětovnému zajištění. Tyto zámky doporučujeme zejména pro provoz na stejnosměrném napětí, protože zde není slyšet typické vrčení jako u napětí střídavého.

**Funkce mechanické blokace:** Mechanická blokadu umožňuje trvale uvolnit zámek pomocí přepnutí páčky, nebo otočení šroubu (v závislosti na modelu). To může být vhodné v budovách s volným přístupem veřejnosti (obchod, lékař atd.) nebo při stěhování.



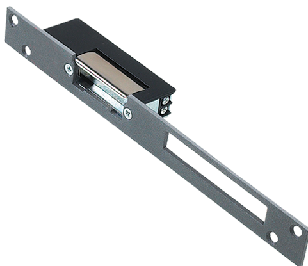
### 93011

Technické údaje:

- 6–12 Vss/stř (0,75–1 A)
- rozměry lišty 250 x 25 x 3 mm
- délka západky 46 mm
- rozměry jádra 28 (hloubka) x 70 x 20 mm
- krátkodobé zatížení 20 s
- stavitelná západka

Vlastnosti:

- symetrický design (pro pravé i levé dveře)
- kompaktní rozměry jádra
- lišta s montážními otvory



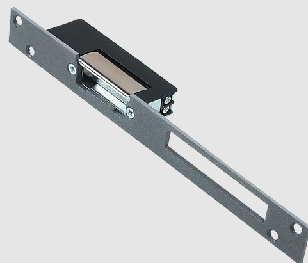
### 93013

Technické údaje:

- 8–12 Vss/stř (0,8 A)
- rozměry lišty 250 x 25 x 3 mm
- délka západky 46 mm
- rozměry jádra 28 (hloubka) x 90 x 20 mm
- krátkodobé zatížení 20 s
- momentový kolík

Vlastnosti:

- nesymetrický design (pro pravé a levé dveře)
- kompaktní rozměry jádra
- lišta s montážními otvory



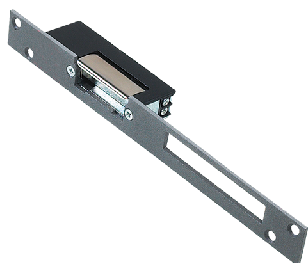
### 93014

Technické údaje:

- 8–12 Vss/stř (0,8 A)
- rozměry lišty 250 x 25 x 3 mm
- délka západky 46 mm
- rozměry jádra 28 (hloubka) x 90 x 20 mm
- krátkodobé zatížení 20 s
- mechanická blokadu

Vlastnosti:

- nesymetrický design (pro pravé a levé dveře)
- kompaktní rozměry jádra
- lišta s montážními otvory



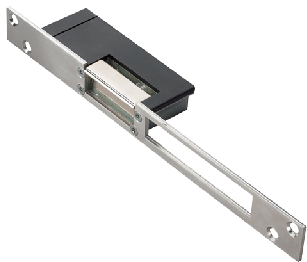
### 93015

Technické údaje:

- 8–12 Vss/stř (0,8 A)
- rozměry lišty 250 x 25 x 3 mm
- délka západky 46 mm
- rozměry jádra 28 (hloubka) x 90 x 20 mm
- krátkodobé zatížení 20 s
- momentový kolík, mechanická blokadu

Vlastnosti:

- nesymetrický design (pro pravé a levé dveře)
- kompaktní rozměry jádra
- lišta s montážními otvory



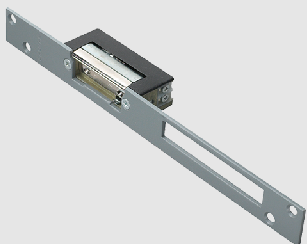
## 93061

### Technické údaje:

- 24 Vss (0,11 A)
- rozměry lišty 250 x 25 x 3 mm
- délka západky 47 mm
- rozměry jádra 29 (hloubka) x 99 x 20 mm
- krátkodobé zatížení 20 s
- zádržná síla až 1 000 kg

### Vlastnosti:

- negativní logika - uvolnění při odpojení napětí
- vhodný pro únikové dveře
- nesymetrický design (pro pravé a levé dveře)
- lišta s montážními otvory



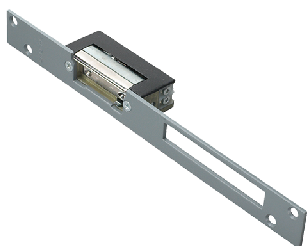
## 93081

### Technické údaje:

- 8–12 Vss/stř (0,7 A)
- rozměry lišty 250 x 25 x 3 mm
- délka západky 46 mm
- rozměry jádra 28 (hloubka) x 70 x 20 mm
- krátkodobé zatížení 20 s
- stavitelná západka

### Vlastnosti:

- symetrický design (pro pravé i levé dveře)
- kompaktní rozměry jádra
- lišta s montážními otvory



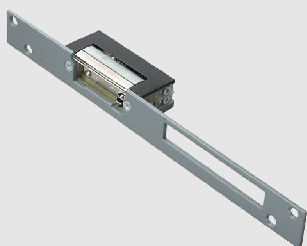
## 93082

### Technické údaje:

- 8–12 Vss/stř (0,7 A)
- rozměry lišty 250 x 25 x 3 mm
- délka západky 46 mm
- rozměry jádra 28 (hloubka) x 70 x 20 mm
- krátkodobé zatížení 20 s
- stavitelná západka, momentový kolík

### Vlastnosti:

- symetrický design (pro pravé i levé dveře)
- kompaktní rozměry jádra
- lišta s montážními otvory



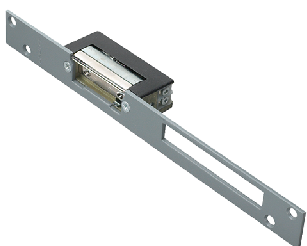
## 93083

### Technické údaje:

- 8–12 Vss/stř (0,7 A)
- rozměry lišty 250 x 25 x 3 mm
- délka západky 46 mm
- rozměry jádra 28 (hloubka) x 70 x 20 mm
- krátkodobé zatížení 20 s
- stavitelná západka, mechanická blokáce

### Vlastnosti:

- symetrický design (pro pravé i levé dveře)
- kompaktní rozměry jádra
- lišta s montážními otvory



## 93084

### Technické údaje:

- 8–12 Vss/stř (0,7 A)
- rozměry lišty 250 x 25 x 3 mm
- délka západky 46 mm
- rozměry jádra 28 (hloubka) x 70 x 20 mm
- krátkodobé zatížení 20 s
- stavitelná západka, momentový kolík, mechanická blokáce

### Vlastnosti:

- symetrický design (pro pravé i levé dveře)
- kompaktní rozměry jádra
- lišta s montážními otvory