

## Montážní návod Odbočovací svorkovnice SN 2 pro vodiče „N“

SN 2 bez krytu - I243700

### Použití

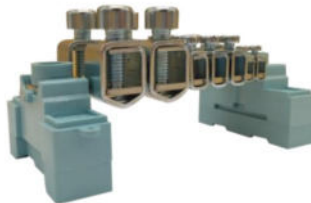
- pro připojení pracovních (středních) „N“ vodičů v rozvaděči
- **nelze ji použít jako fázovou přípojnicí apod.!**

### Jmenovité napětí

- 750 ~; 830= V

### Jmenovitý proud

- 232 A



### Prostředí

- ČSN 33 2000 - 3 **AB7, AF2, AH2**
- prostory chráněné před atmosférickými vlivy, bez regulace teploty a vlhkosti
- teplota okolí (teplota v místě instalace zařízení)  $-25 \div +55$  °C, nejvyšší relativní vlhkost 95 %
- stupeň znečištění 2 - ČSN EN 60 947-1

### Umístění

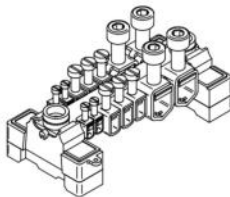
- pod kryt rozvaděče

### Montáž

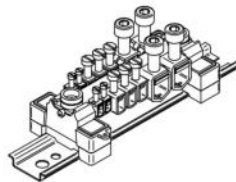
- v místě ukončení spojení pracovního vodiče s můstkem svorkovnice nesmí dojít k mechanickému namáhání spoje
- vodič musí jít upevnit do třmenu svorky v ose můstku
- šroub dotáhnout předepsaným utahovacím momentem bez jakéhokoliv náznaku deformace můstku nebo třmenu

### Upnutí

- **SN 2** lze upnout buď šroubem velikosti M5 s válcovou hlavou (min. délka 40 mm) přímo do rozvaděčové skříňe nebo pomocí adaptéru APS 2 (I243907) na lišty TH 35 a TH 35 Cu



SN 2 bez krytu



SN 2 na liště TH 35

### Možnost připojení

**4 x svorka SN 2 - 6:** vodič Cu  $1 \times 2,5 \div 6$  mm<sup>2</sup> (D, L);  $1 \times 10$  mm<sup>2</sup> (D);  $2 \times 2,5$  mm<sup>2</sup> (D, L)

- utahovací moment **0,8 Nm**

**6 x svorka SN 2 - 16:** vodič Cu  $1 \times 4 \div 16$  mm<sup>2</sup> (D, L);  $2 \times 4 \div 6$  mm<sup>2</sup> (D, L)

- utahovací moment **2 Nm**

**4 x svorka SN 2 - 95:** vodič Cu, Al  $1 \times 10 \div 95$  mm<sup>2</sup> (D);  $2 \times 10 \div 25$  mm<sup>2</sup> (D)

vodič Cu  $1 \times 16 \div 70$  (L);  $2 \times 16$  mm<sup>2</sup> (L)

- utahovací moment **6 Nm**