

LED modul 3E3 CW 3x LED 6W/12-24V 780lm IP65

Kód produktu: **ML-211.013.51.0**

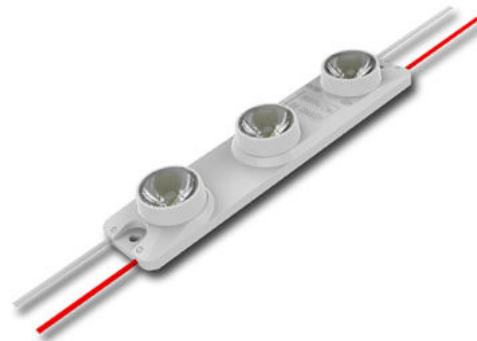
Typ produktu: **3S12V6W10x40B780LxxxxK**

McLED Asist

+420 220 184 886, +420 220 184 827, +420 220 184 894, +420 220 184 881

support@mcled.cz

Popis: **LED modul 3E3 6 W, 12-24 V, 3x LED, IP65, 6500 K-studená bílá, světelný tok 780 lm, vyzařovací úhel 10 °x 40 °, Ra>75, životnost až 50.000 h+, rozměry 142 x 30 x 17,5, materiál plast, stmívatelné**



Úsporný **LED modul McLED®** představuje ideální řešení pro profesionály, ale i pro všechny, kteří vyžadují spolehlivé a kvalitní osvětlení. Tento LED modul obsahuje 3 ks LED a jeho celkový výkon činí 6 W. Světelný tok tohoto LED modulu dosahuje **780 lm**.

LED modul je určen k napájení zdrojem konstantního napětí v rozsahu 12 - 24 V (DC). Vzdálenost mezi středy dvou sousedících modulů je 250 mm a jeden tento modul má rozměry 142 x 30 x 17,5 mm. Celkem můžete při jednostranném napájení zapojit **v sérii až 10 ks těchto modulů**.

Jednoduchá instalace

Každý LED modul je opatřen **otvorem pro upevnění pomocí vrutu** a ze zadní strany také **oboustrannou samolepicí folií**. Instalace je díky tomu velice jednoduchá a rychlá, upevnění pevné a dlouhodobě spolehlivé.

Jednotlivé moduly jsou mezi sebou **propojeny kabely**. Pokud potřebujete moduly oddělit, kabely mezi nimi jednoduše přecvaknete. V případě potřeby pak vodiče mezi moduly znovu spojíte pájením, nebo jednoduše vhodnou spojkou či svorkou.

Kvalitní provedení, na které se můžete spolehnout

Při výrobě našich LED modulů jsme velký důraz kladli na použití spolehlivých a osvědčených komponent předních světových výrobců. Díky tomu dosahují LED moduly McLED® velmi dobrých parametrů – především opravdu **dlouhé životnosti až 50000 hodin** a dobré teplotní odolnosti. Mohou totiž pracovat při teplotách okolí v rozsahu až -25 - 60 ° C. Díky tomu lze LED moduly využít i v náročnějších podmínkách, než je tomu například u oblíbených LED páseků. Stejně jako LED pásky **lze tyto LED moduly i stmívat**.

Tento LED modul doporučujeme použít **k bočnímu osvětlení**, tedy zejména v instalacích, kdy moduly svítí na hranu prosvětlované plochy – difuzoru. Tento difuzor pak díky své struktuře rozptyluje světlo rovnoměrně v celé své ploše. Tomu je přizpůsobena i speciální optika, kterou jsou jednotlivé LED čipy na modulu osazeny. Tato **asymetrická optika zajišťuje správné směrování a rozptyl světla** v rozdílných úhlech tak, aby v jednom směru co nejužší paprsek mířil přesně do hrany difuzoru, zatímco v druhém směru je úhel o něco širší (40 °) a umožňuje tak nasvícení nejen plochy před modulem, ale i vzdálenosti mezi jednotlivými moduly. Tento způsob použití je velmi efektivní, protože nedochází k osvětlování prakticky žádných nežádoucích oblastí a **veškeré světlo je maximálně využito**.

Tyto LED moduly jsou osazeny **kvalitními LED čipy s náhradní teplotou chromatičnosti (CCT) 6500 K**. Tato barva se běžně označuje jako studená bílá a patří mezi nejpoužívanější odstíny v běžných aplikacích s LED moduly.

Díky tomu, že LED moduly obsahují výhradně kvalitní značkové **LED čipy s nízkou barevnou odchylkou (SDCM max. 5)**, vykazuje vyzařované světlo jednotlivých LED čipů pouze velmi malé vzájemné rozdíly a vnímaná barva se tak jeví u všech LED jako téměř stejná.

Prodloužená záruka

Protože jsme si kvalitou zpracování i jednotlivými komponentami našich LED modulů opravdu jisti, rozhodli jsme se poskytnout Vám na ně **prodlouženou McLED® záruku v celkové délce 60 měsíců!**

Výrazně ušetříte

Ve srovnání s klasickými technologiemi osvětlení, jako jsou třeba žárovky a fluorescenční trubice, Vám **moderní LED moduly značky McLED® přináší spoustu výhod**. K těm nejdůležitějším patří především **výrazně nižší spotřeba elektrické energie a mnohem delší životnost**. To znamená, že se Vám investice do nákupu našich úsporných LED modulů rychle vrátí.

Široké možnosti použití

LED moduly naši zákazníci nejčastěji používají při **výrobě reklamních poutačů**, velkých světelných instalací, jako jsou **velkoplošné podsvětlené reklamy, tabule i totemy**. S výhodou je lze využít i pro **proměnné informační cedule a panely, podsvětlené nápisy, falešné světlíky, světelné dekorace** apod.

Naše LED moduly tak v současnosti představují **spolehlivé řešení osvětlení** splňující náročné požadavky na **vysoký výkon, dlouhou životnost, barevnou stálost a nízkou spotřebu elektrické energie**.

Parametry:

Výkon světelného zdroje - rozsah [W]: 6 - 6
Druh napětí: DC
Určeno pro konstantní proud: Ne
Určeno pro konstantní napětí: Ano
Vyžadován externí driver: Ano
Provozní proud - rozsah [mA]: 250 - 500
Provozní napětí - rozsah [V]: 12 - 24
Napětí světelného zdroje [V]: 12 - 12

Stupeň krytí (IP): IP65
Průměrná jmenovitá životnost [h]: 50000
Stmívatelný: Ano
Index podání barev CRI: 70-79 (třída 2A)
Max. počet modulů v sérii [ks]: 10
Kompatibilita s Apple HomeKit: Ne
Kompatibilita s Google Assistant: Ne
Kompatibilita s Amazon Alexa: Ne

Úhel vyzařování [°]: 40
Počet LED: 3
Tvar: Obdélníkový
Barva: Bílá
Barva světla podle EN 12464-1: Studená bílá >5300 K
Barevná teplota [K]: 6500
Svítivost [cd]: 2058
Způsob připojení: Kabel

Podpora IFTTT: Ne
Balení [ks]: 10
Teplota okolí [°C]: -25 - 60
Záruka McLED [M]: 60
Výkon světelného zdroje [W]: 6
Světelný tok [lm]: 780
Středová rozteč modulů [mm]: 250
Použití: Boční osvětlení

Vhodné pro hlavní osvětlení: Ne
Vhodné pro semafore: Ne
Vhodné pro proměnné dopravní značky: Ano
Vhodné pro železniční dopravu: Ne
Vhodné pro maticové informační tabule: Ano
Délka [mm]: 142
Šířka [mm]: 30
Výška [mm]: 17,5

Třída energetické účinnosti dle nařízení EK 2019/2015: E
EPREL kód: 1511785
EAN: 8595607120203

