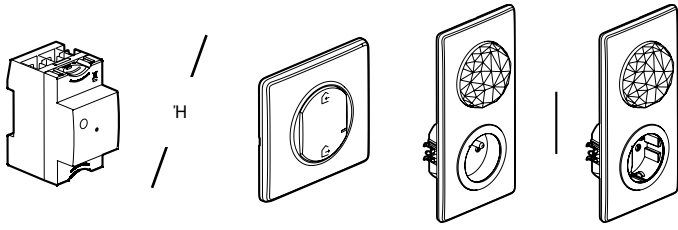


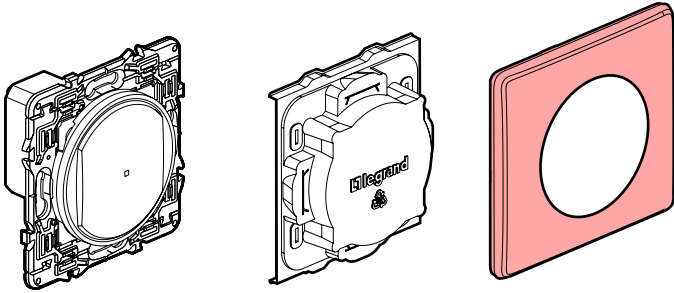
Απαραίτητη προϋπόθεση η αγορά και η εγκατάσταση του βασικού kit για μια συνδεδεμένη εγκατάσταση Céline with Netatmo.



Βασική Μονάδα Πίνακα

Βασική πρίζα control και Γενικός διακόπτης Master Αναχώρησης / Αφιξης

Περιεχόμενα του πακέτου



Συνδεδεμένος διακόπτης με ουδέτερο (με δυνατότητα dimmer)

Προστατευτικό

Διακοσμητικό πλαίσιο

LEI2005AA

Χαρακτηριστικά

Στον τρόπο λειτουργίας της εργοστασιακής ρύθμισης (on/off), ο διακόπτης αυτός λειτουργεί με τις εξής λάμπες:

 100-240 VAC 50/60 Hz	 2 x 2,5 mm ²	 ☀	 LED	 LED	 LED
		 240 VAC Maxi. 150 W	 (*)150 W 150 W	 150 W	 150 W
100 VAC Maxi. 75 W	75 W	(*)75 W 75 W	75 W	75 W	

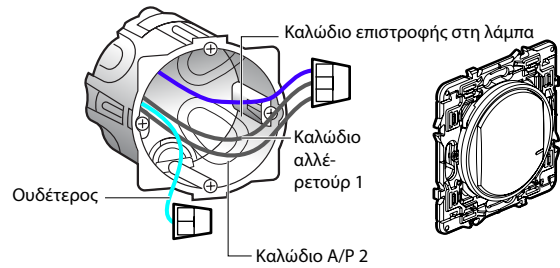
(*) Για καλύτερο φωτεινό αποτέλεσμα συνιστάται να χρησιμοποιείτε λάμπες ίδιου τύπου και κατασκευαστή

Στον τρόπο λειτουργίας ως dimmer (με δυνατότητα ενεργοποίησης από την εφαρμογή), ο διακόπτης αυτός λειτουργεί μόνο με λάμπες dimmable (αυτό φαίνεται από το λογότυπο που υπάρχει στη συσκευασία).



Σε περίπτωση αντικατάστασης ενός διακόπτη αλλέ-ρετούρ:

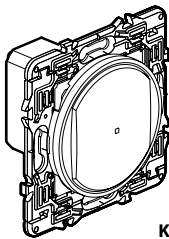
ο παλιός εντοιχισμένος διακόπτης αντικαταστάθηκε από τον ασύρματο διακόπτη.



2

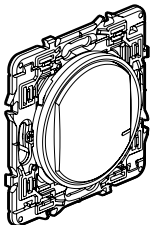
Πρίν ξεκινήσετε : Συστάσεις για την καλωδίωση

Εάν πρόκειται να εγκαταστήσετε ένα διακόπτη Αλλέ-Ρετούρ, διαβάστε τα παρακάτω : Για τον έλεγχο ενός σημείου φωτισμού από **δύο ή περισσότερους διακόπτες**, χρησιμοποιείτε μόνο τα προϊόντα:

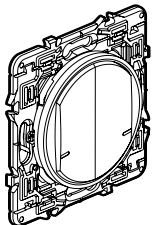


Συνδεδεμένος διακόπτης με ουδέτερο (με δυνατότητα dimmer)

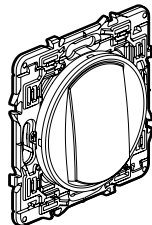
ΚΑΙ



x 1 ή περισσότερους



x 1 ή περισσότερους



x 1 ή περισσότερους

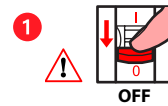
Ασύρματοι διακόπτες απλοί ή διπλοί για όλα τα σημεία ελέγχου (δεν περιλαμβάνονται σε αυτό το πακέτο)

Έως 20 συμβατικά μπουτόν (δεν περιλαμβάνονται σε αυτό το πακέτο)

⚠ Μη χρησιμοποιείτε δύο συνδεδεμένους διακόπτες (με δυνατότητα dimmer) για τον έλεγχο του ίδιου σημείου φωτισμού

3

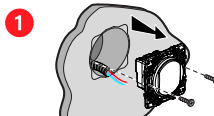
1 Υποχρεωτικές προφυλάξεις ασφαλείας



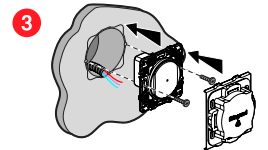
Διακόψτε την παροχή ρεύματος με το γενικό διακόπτη

2 **⚠ Πριν προχωρήσετε στην εγκατάσταση, βεβαιωθείτε για την απουσία τάσης.**

2 Εγκαταστήστε το συνδεδεμένο διακόπτη (με δυνατότητα dimmer)

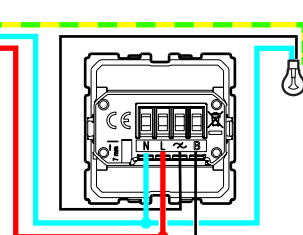


Αφαιρέστε τον υφιστάμενο διακόπτη



2 Καλωδίωση το συνδεδεμένο διακόπτη

— N (ουδέτερος) = μπλε
— L (φάση) = όλα εκτός από μπλε και πράσινο/κίτρινο
— ⊥ (γείωση) = πράσινο/κίτρινο



Ζώνη συχνότητων: 2,4 έως 2,4835 GHz
Στάθμη ισχύος: < 100 mW

⚠ Max. 50 m

Επιλογή : δυνατότητα καλωδίωσης για έλεγχο από απόσταση με συμβατικό μη φωτεινό μπουτόν

⚠ Ο συνδεδεμένος διακόπτης (με δυνατότητα dimmer) λειτουργεί με συμβατικές λάμπες ή με λάμπες dimmable, μεταξύ άλλων LED. Για να λειτουργεί η εγκατάσταση κατά τον καλύτερο δυνατό τρόπο, η χρήση LED dimmable είναι υποχρεωτική.



4

③ Για να προσθέσετε ένα συνδεδεμένο προϊόν στη συνδεδεμένη εγκατάστασή σας, συνιστάται να ακολουθήσετε τις οδηγίες:

-που υπάρχουν στην εφαρμογή **Legrand Home + Control** (ενότητα **Παράμετροι/ Προσθήκη νέου προϊόντος**)

- ή να συμβουλευτείτε το εγχειρίδιο χρήσης που υπάρχει στον ιστότοπο www.legrand.gr



www.legrand.gr

ΕΛΛΗΝΙΚΗ ΛΕΓΚΡΑΝ Α.Ε.Β.Ε / Γραφεία - Εκθεσιακοί χώροι Innoval
Λ. Κηφισίας 184Α - 152 31 Χαλάνδρι, Αθήνα
Βασ. Όλγας 216 - 551 33 Καλαμαριά, Θεσσαλονίκη

⚠ **Συστάσεις ασφαλείας**

Το προϊόν αυτό πρέπει να εγκατασταθεί σύμφωνα με τις οδηγίες εγκατάστασης και κατά προτίμηση από ειδικευμένο ηλεκτρολόγο. Τυχόν λανθασμένη εγκατάσταση και/ή χρήση μπορούν να προκαλέσουν κίνδυνο ηλεκτροπληξίας ή πυρκαγιάς. Πριν πραγματοποιήσετε την εγκατάσταση, διαβάστε τις οδηγίες λαμβάνοντας υπόψη τον χώρο τοποθέτησης του προϊόντος. Μην ανοίγετε, αποσυναρμολογείτε, τροποποιείτε ή επιμβαίνετε στο προϊόν εκτός κι αν υπάρχουν σαφείς σχετικές οδηγίες στο εγχειρίδιο. Όλα τα προϊόντα της **Legrand** πρέπει να ανοίγονται και να επισκευάζονται αποκλειστικά από εκπαιδευμένο και εξουσιοδοτημένο από τη **Legrand** προσωπικό. Οποιαδήποτε επέμβαση ή επιδιόρθωση πραγματοποιηθεί χωρίς άδεια, ακυρώνει το σύνολο των ευθυνών, δικαιωμάτων αντικατάστασης και εγγυήσεων. Να χρησιμοποιείτε αποκλειστικά εξαρτήματα επωνυμίας **Legrand**.

ΑΠΛΟΠΟΙΗΜΕΝΗ ΔΗΛΩΣΗ ΣΥΜΜΟΡΦΩΣΗΣ ΕΕ

Ο υπογεγραμμένος,

Legrand

δηλώνει ότι οι ραδιοηλεκτρικοί εξοπλισμοί που αναφέρονται στο παρόν εγχειρίδιο συμμορφώνονται με την οδηγία 2014/53/ΕΕ.

Το πλήρες κείμενο της δήλωσης συμμόρφωσης ΕΕ διατίθεται στην ακόλουθη διεύθυνση Internet:

www.legrandoc.com