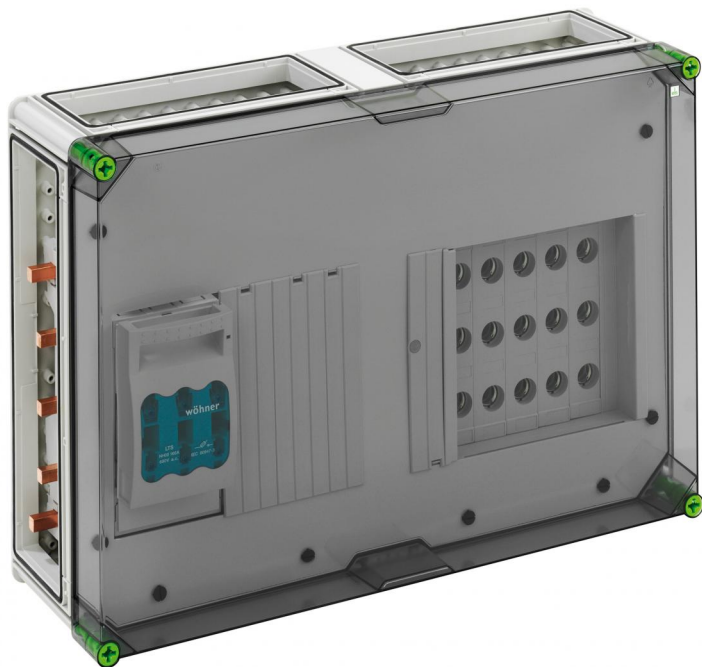


Kombinovaná jezdcová skříň

## GST 501-KN-250 Plus



### GST 501-KN-250 Plus

Kombinovaná jezdcová skříň

**PŘIZPŮSOBITELNÉ**

Číslo výrobku: 04750101

Rozměry: 640 x 440 x 179 mm

Kombinovaná jezdcová skříň s dodatečným propojovacím prostorem - průmyslová kvalita -, 1 x NH 00 jezdcový pojistkový odpínač, Jmenovitý proud 125 A, Připojení objímky 1,5 - 70 mm<sup>2</sup>, Výstup nahoře, 5 x 3 póly D02 patice jezdcové pojistky, E 18 závit, Jmenovitý proud 63 A, Šroubovací přípojka 1,5 - 25 mm<sup>2</sup>, na sběrnici, 5 pólů, s 5 přípojnicovými svorkami 16 - 70 mm<sup>2</sup>, N svorka 4 - 35 mm<sup>2</sup>, PE svorka 4 - 35 mm<sup>2</sup>, N svorky 1,5 - 16 mm<sup>2</sup>, PE svorky 1,5 - 16 mm<sup>2</sup>, 4 x spojovací prvek (GGV)

**na systém přípojnic 250 A, s transparentním víkem**



## Technická data

### elektrické vlastnosti

druh krytí UL:	3R
domezovací provozní napětí:	400 V
domezovací izolační napětí AC:	690 V
domezovací izolační napětí DC:	1000 V
druh krytí:	IP65
třída ochrany:	II
domezovací proud:	125

### rozměry

délka:	440 mm
šířka:	640 mm

### rozměry

výška: 179 mm

### materiálové vlastnosti

vhodné pro venkovní použití:	ano
bez obsahu halogenů:	ano
průmyslová kvalita:	ano

### mechanické vlastnosti

utahovací moment šroubu víka:	2.5 Nm
pro řazení k sobě:	ano
rázová houževnatost:	IK08

## okolní podmínky

max. relativní vlhkost vzduchu 25 °C:	95 %
max. relativní vlhkost vzduchu 40 °C:	50 %
okolní teplota min.:	-25
okolní teplota max.:	40
okolní teplota 24 h:	35

## materiál

materiál spodního dílu:	polykarbonát
materiál horního dílu:	polykarbonát, zesílený skelnými vlákny
materiál těsnění:	polyuretan
materiál šroubu víka:	polyamid, zesílený skelnými vlákny