

Cat. 6 RJ 45 110 Keystone

Réf. : 6 327 05/06

SOMMAIRE	Page
1. Caractéristiques générales.	1
2. Présentation.	1
3. Caractéristiques techniques.	1
4. Dimensions.	2
5. Raccordement usuel des prises RJ 45. .	2
6. Normes et agréments.	3
7. Performances.	3

1. CARACTÉRISTIQUES GÉNÉRALES

Prise RJ45 Cat.6
Permet une transmission de données haut débit (Gigabit Ethernet).

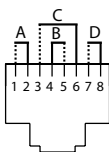
2. PRÉSENTATION

Référence	Désignation	UTP	FTP	Poids (g)
6 327 05	Prise UTP RJ45 Keystone cat.6	G51		5,88
6 327 06	Prise STP RJ45 Keystone cat.6		G53	12,68

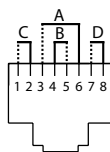
6 327 05

RJ45 Cat 6 UTP 110 Keystone

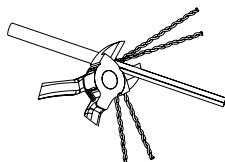
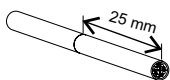
A	vert	C	orange
B	bleu	D	marron



EIA 568 A



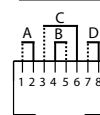
EIA 568 B



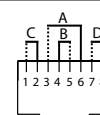
6 327 06

RJ45 Cat 6 FTP 110 Keystone

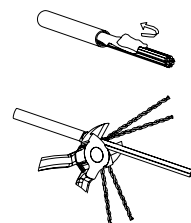
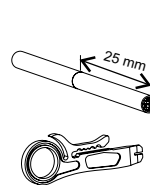
A	vert	C	orange
B	bleu	D	marron



EIA 568 A



EIA 568 B



3. CARACTÉRISTIQUES TECHNIQUES

3.1 Caractéristiques des matériaux

Contacts : or/nickel, épaisseur minimale de l'or > 1,2 µm
Parties métalliques : bronze
Polycarbonate

3.2 Caractéristiques électriques

Tension de claquage ≥ 1000 V
Résistance de contact ≤ 20 mΩ
Résistance d'isolement ≥ 500 mΩ à 100 V cc

3.3 Caractéristiques mécaniques

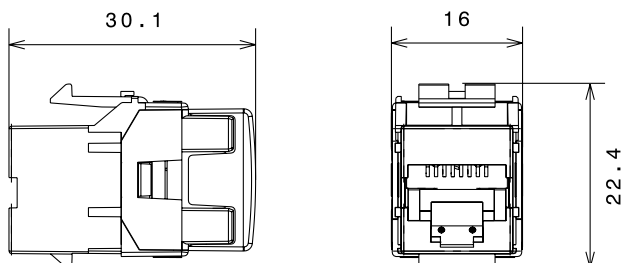
Nombre max. de connexions et de déconnexions : 5 sans renouveler le câblage.
Endurance : 750 mouvements (insertion/retrait de fiche)

3.4 Caractéristiques climatiques

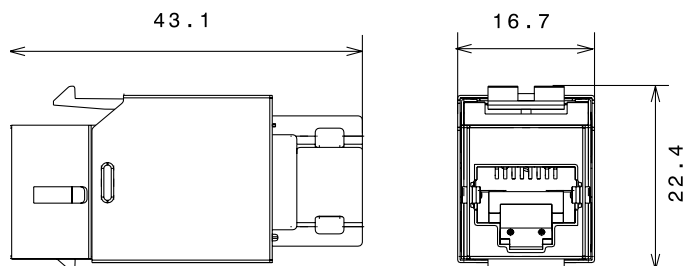
Température de fonctionnement : - 40 °C à + 70 °C
Cycle de chaleur humide de 21 jours

4. DIMENSIONS

6 327 05

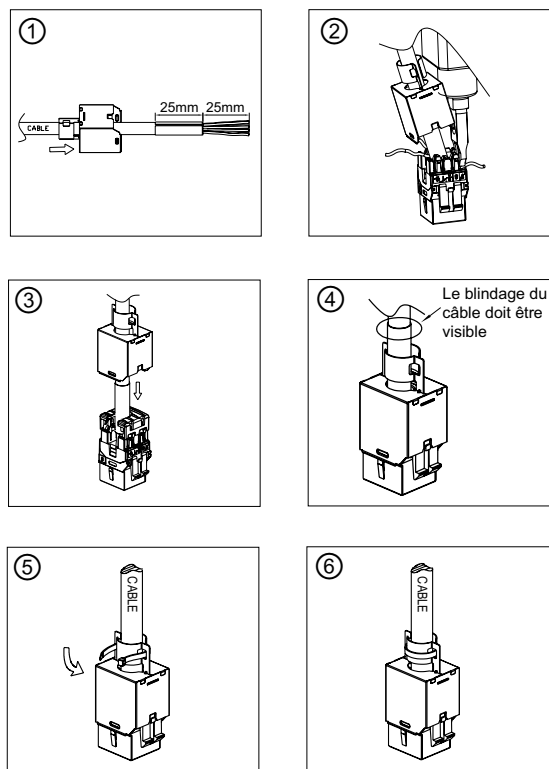


6 327 06



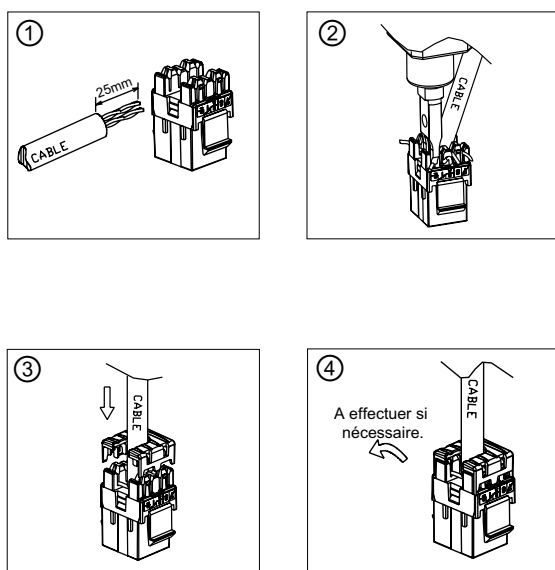
5. RACCORDEMENT USUEL DES PRISES RJ 45

6 327 06



5. RACCORDEMENT USUEL DES PRISES RJ 45

6 327 05



Compatible avec les connecteurs de câble suivants :
 RJ11 (4 contacts), RJ12 (6 contacts), RJ45 (8 contacts).
 Code couleur double EIA – TIA 568 A et B sur bornes :
 - STP 9 contacts écran 360°

Conducteurs pris en charge :

- AWG 22 à 26
- Multifilaire : AWG 26
- Isolation des conducteurs en polyéthylène

Les connecteurs RJ 45 sont équipés d'un contre-écrou ne nécessitant pas l'utilisation d'un outil spécifique et permettant un recâblage en cas d'erreur.

Ce système permet d'épanouir facilement les paires de câbles avant de les monter sur le connecteur.

L'épanouissement des câbles garantit que chaque paire est séparée de 13 mm comme spécifié.

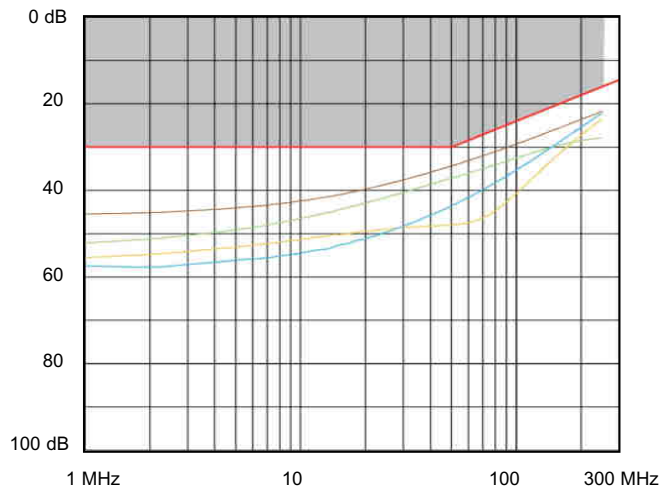
6. NORMES ET AGRÉMENTS

Conformité aux normes : ISO 11801 édition 2
 CENELEC EN 50173-1 2007
 EIA/TIA 568-C2
 ISO/CEI série 60603-7

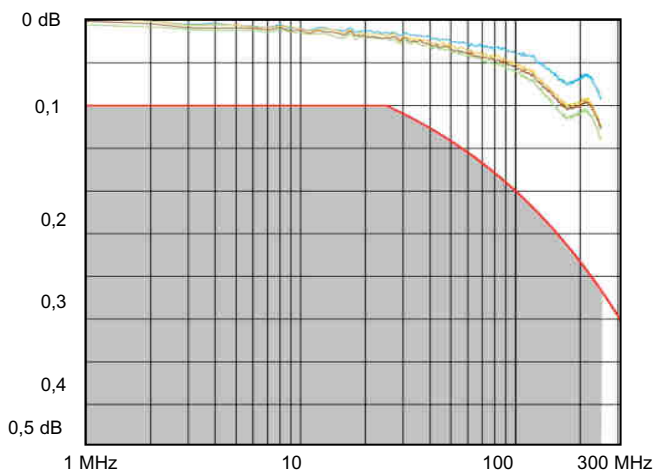
7. PERFORMANCES

Performances des composants (connecteurs RJ 45)

Return Loss



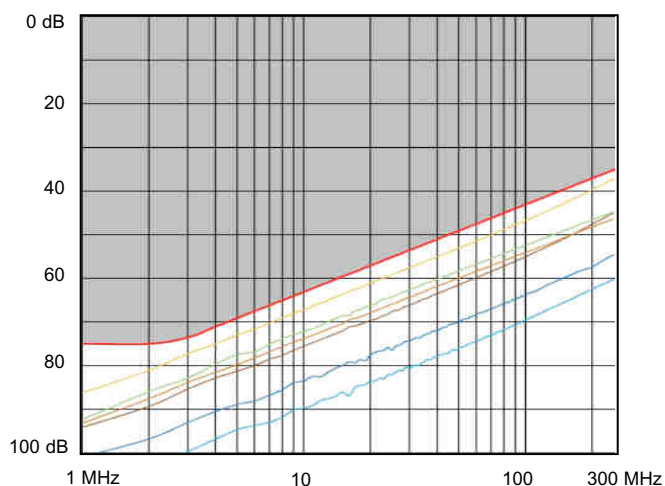
Atténuation



7. PERFORMANCES (suite)

Performances des composants (connecteurs RJ 45)

FEXT (affaiblissement télédiaphonique)



NEXT (affaiblissement paradiaphonique)

