

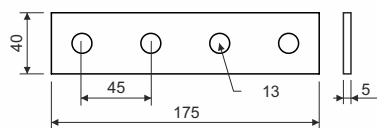
**popis výrobku:** Určené pro použití s montážními profily MP 41X21 a MP 41X41, případně se stropními profily SPL nebo SPS.  
Upevnění se provádí pomocí šroubů S 10X20, S 10X25, S 10X30, S 12X20, S 12X25 nebo S 12X30 a posuvných matic PM 41 M 10 nebo PM 41 M 12.

**povrchová úprava:** F - žárově zinkovaná ocel ponorem dle ČSN EN ISO 1461, průměrná vrstva zinku 55 µm (min. 45 µm)

**skladování:** ČSN EN 60721-3-1

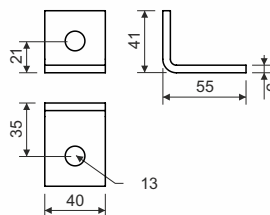
číslo položky: **VS 41X03\_F**

hmotnost: 0,26 kg/ks



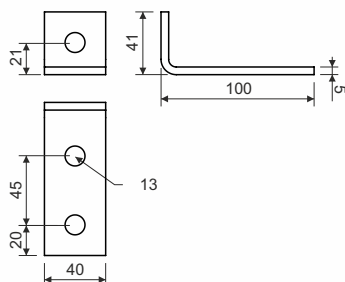
číslo položky: **VS 41X05\_F**

hmotnost: 0,13 kg/ks



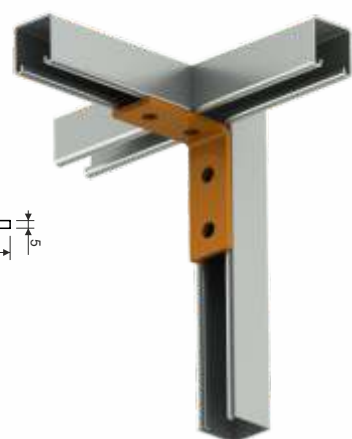
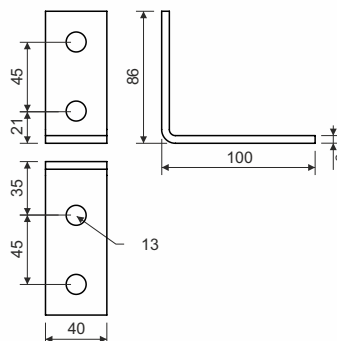
číslo položky: **VS 41X06\_F**

hmotnost: 0,19 kg/ks



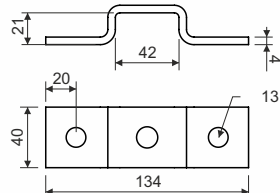
číslo položky: **VS 41X08\_F**

hmotnost: 0,26 kg/ks



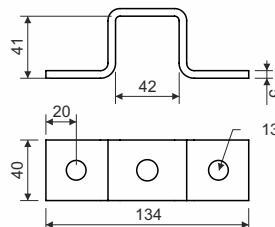
číslo položky: **VS 41X12\_F**

hmotnost: 0,26 kg/ks



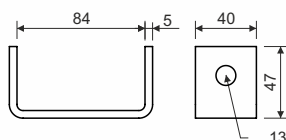
číslo položky: **VS 41X13\_F**

hmotnost: 0,32 kg/ks



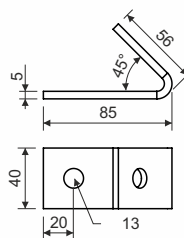
číslo položky: **VS 41X16\_F**

hmotnost: 0,27 kg/ks



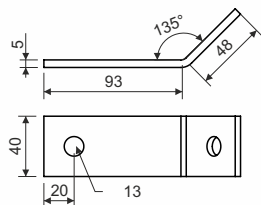
číslo položky: **VS 41X17\_F**

hmotnost: 0,24 kg/ks



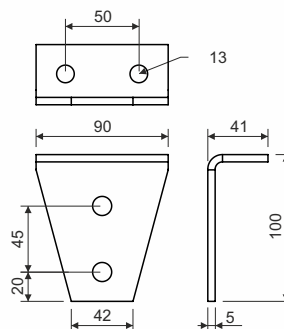
číslo položky: **VS 41X18\_F**

hmotnost: 0,21 kg/ks



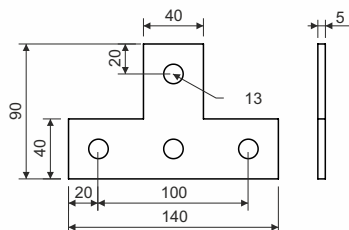
číslo položky: **VS 41X20\_F**

hmotnost: 0,35 kg/ks



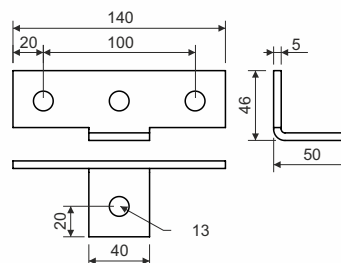
číslo položky: **VS 41X27\_F**

hmotnost: 0,29 kg/ks



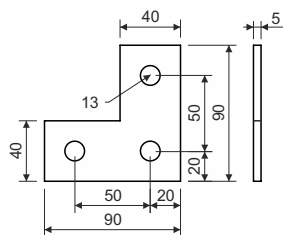
číslo položky: **VS 41X31\_F**

hmotnost: 0,34 kg/ks



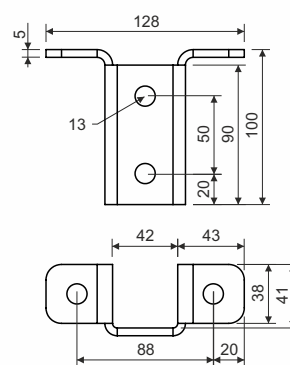
číslo položky: **VS 41X36\_F**

hmotnost: 0,21 kg/ks



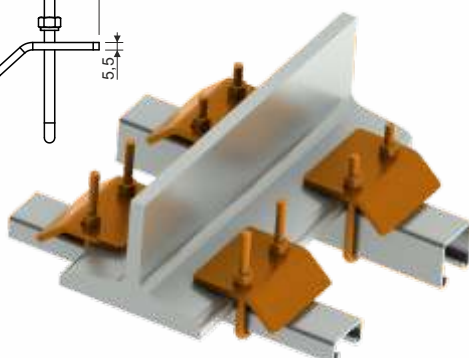
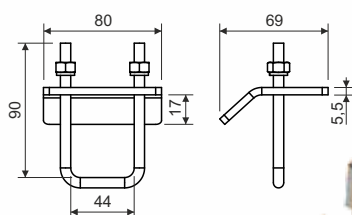
číslo položky: **VS 41X37\_F**

hmotnost: 0,47 kg/ks



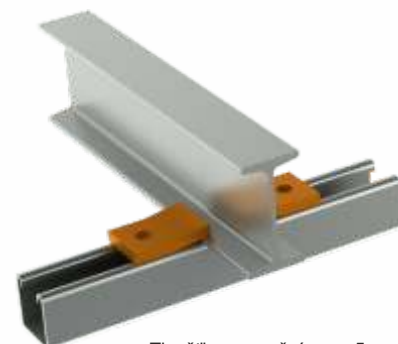
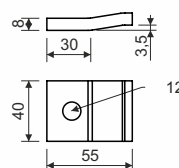
číslo položky: **VS 41X41\_F**

hmotnost: 0,37 kg/ks



číslo položky: **VS 41X43\_F**

hmotnost: 0,17 kg/ks



Tloušťka upevnění max. 5 mm.