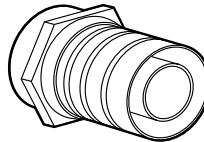


739 90 à visser



739 95 à sertir

### 1. CARACTERISTIQUES GENERALES

Fiches de télévision mâles permettant la connexion sur tout composant TV équipé d'une fiche "F" femelle

L'âme du câble sert directement de broche mâle

### 2. CARACTERISTIQUES TECHNIQUES

Fréquence d'utilisation : 5-2150 Mhz

Affaiblissement de passage  $\leq 0,5$  dB

Passage des signaux de commandes satellite possible pour commutation (power pass)

Impédance caractéristique 75  $\Omega$

Corps en acier avec recouvrement nickel

Modèle à visser réf. 739 90 démontage possible

Modèle à sertir réf. 739 95 montage unique

### 3. RACCORDEMENT

Sur coaxial TV  $\leq \varnothing 7$  mm

Modèle à visser réf. 739 90 retourner la tresse sur l'isolant avant vissage du coaxial

Modèle à sertir réf. 739 95

Modèle de la pince à sertir réf. 739 97

Poids  $\leq 5$  g

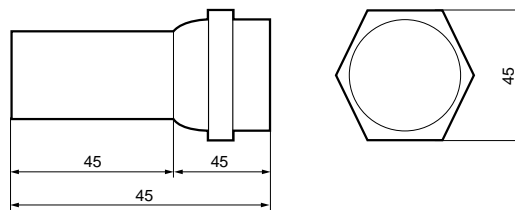
### 4. PRECAUTIONS D'INSTALLATION

Faire dépasser l'âme du coaxial de l'extrémité du connecteur de 2 mm minimum lors du montage

Privilégier une connexion sertie pour un haut niveau de fiabilité

Pour augmenter la longévité des connexions en zone de forte corrosion (bord de mer...) vaporiser à l'intérieur du connecteur "F" une pellicule de silicone

### 5. COTES D'ENCOMBREMENT



### 6. AGREMENT

CE