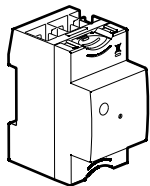


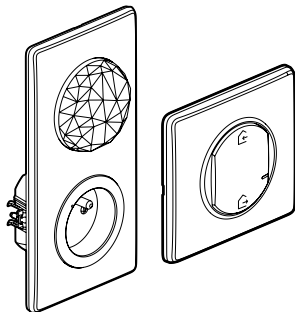
Nécessite l'installation préalable d'un pack de démarrage connecté "... with Netatmo".

Module
Control

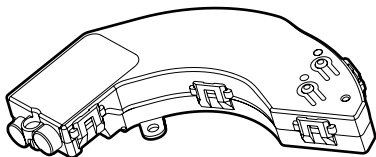


Prise Control et Commande générale
sans fil Départ/Arrivée

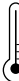
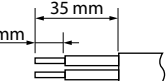


OU



Composition :



Caractéristiques

 <p>+ 50° C - 5° C</p> <p>IP 44 100-240 Vac 50/60 Hz</p>	 <p>8 mm 35 mm</p>  <p>1 x 2,5 mm² 2 x 1,5 mm²</p>	<p>①</p> 
<p>240 Vac max.</p>		<p>1 x 500 VA</p>
<p>100 Vac max.</p>		<p>1 x 270 VA</p>

① Moteur
pour volet
roulant

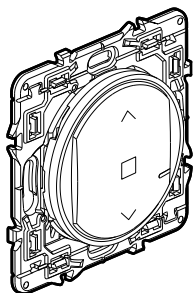


Le circuit doit être protégé par un disjoncteur de 10 A

Avant de commencer

Si vous prévoyez d'installer des micromodules connectés pour volet roulant, lisez les précautions suivantes :

Pour commander un micromodule pour volet roulant avec une commande sans fil ou plus, utilisez uniquement les produits :



**x 1
ou plusieurs**

Commandes sans fil pour volets
roulants (non incluses dans ce pack)

Prévoyez des commandes sans fil pour volets roulants pour chaque point de commande supplémentaire.

Pour créer une commande centralisée :

Utilisez une ou plusieurs commandes sans fil pour volets roulants.

1 Précaution impérative de sécurité

1



OFF

Coupez le courant au disjoncteur général

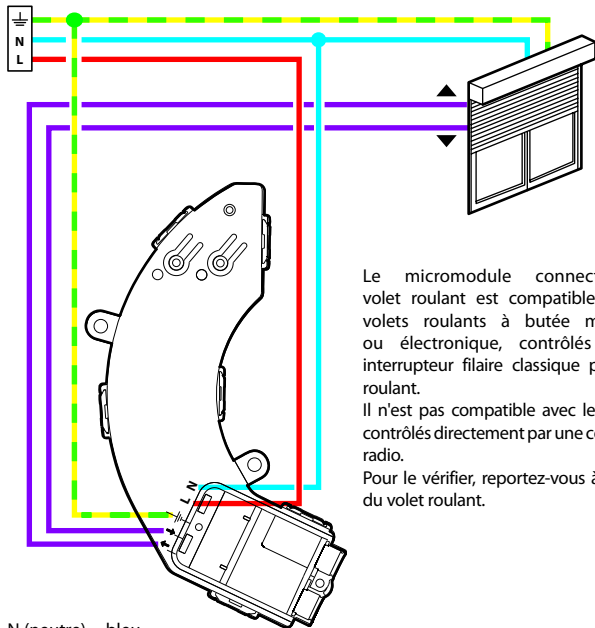
2



Vérifiez l'absence de tension avant de procéder à l'installation.

2 Installez le micromodule connecté pour volet roulant

Câblez le micromodule connecté pour volet roulant



Le micromodule connecté pour volet roulant est compatible avec les volets roulants à butée mécanique ou électronique, contrôlés par un interrupteur filaire classique pour volet roulant.

Il n'est pas compatible avec les moteurs contrôlés directement par une commande radio.

Pour le vérifier, reportez-vous à la notice du volet roulant.

- N (neutre) = bleu
- L (phase) = tout sauf bleu et vert/jaune
- \perp (terre) = vert/jaune

Bande de fréquences : 2,4 à 2,4835 GHz
Niveau de puissance : < 100 mW

3 Démarrez la configuration des produits installés

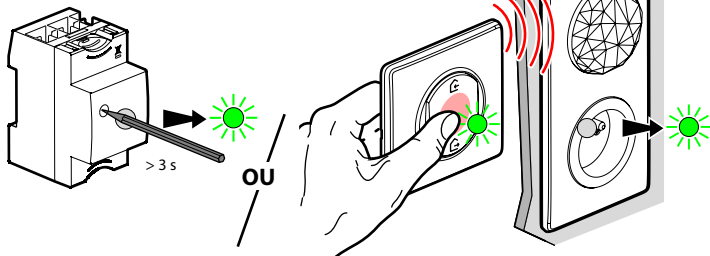
1



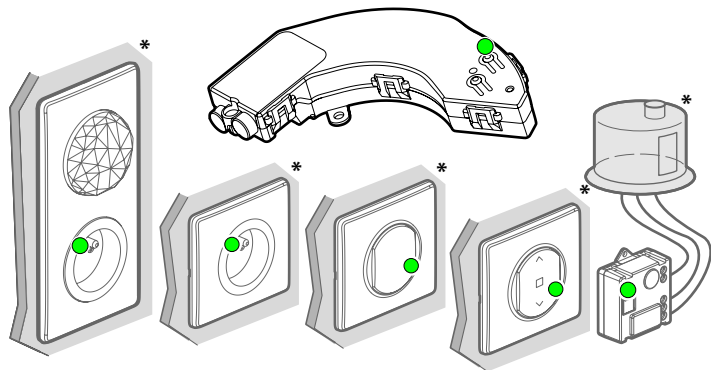
Rétablissez le courant au disjoncteur général.

ON

- 2 Appuyez sur le bouton de configuration du Modul Control **ou** au centre de la Commande générale Départ/Arrivée **jusqu'à** ce que le voyant s'allume brièvement en vert, **puis relâchez l'apui**. Tous les voyants des produits câblés s'allument en vert fixe.

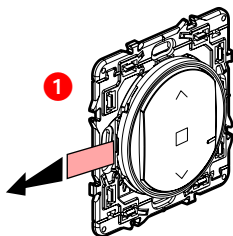


- 3 Les voyants des produits que vous avez câblés passent, les uns après les autres, en vert fixe.



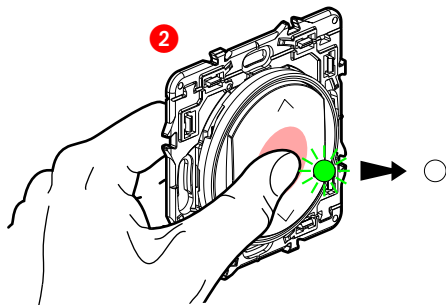
* Exemple de produits non fournis

4 Préparez une commande sans fil



Non incluse
dans ce pack.

Retirez la languette de protection
de la commande sans fil de votre choix.



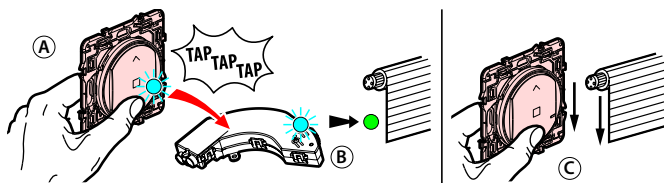
Appuyez **brièvement** sur la commande sans fil afin de l'activer,
son voyant clignote en vert puis s'éteint.

5 Associez la commande sans fil



Assurez-vous que les voyants des produits soient toujours vert fixe.
Sinon recommencez l'étape ③.

Pour associer une commande sans fil à un ou plusieurs micromodules connectés pour volets roulants



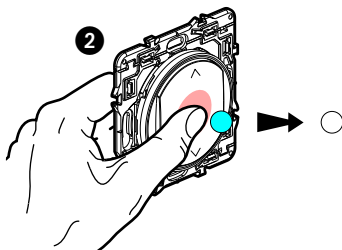
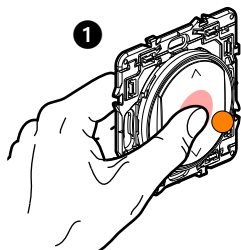
- A** Maintenez appuyé votre doigt sur le bouton de la commande sans fil, en tapotant 3 fois avec cette commande sur le micromodule pour volets roulants que vous souhaitez commander.
- B** Les voyants des deux produits clignotent rapidement en bleu.
- C** Les voyants des deux produits s'allument brièvement en bleu fixe, puis le voyant du produit câblé redevient vert, celui de la commande sans fil s'éteint. L'association est réussie.

Association multiple

Vous pouvez commander plusieurs volets roulants avec une même commande sans fil en répétant l'opération sur chaque produit que vous souhaitez commander.

En cas de besoin, annulez les associations des commandes sans fil

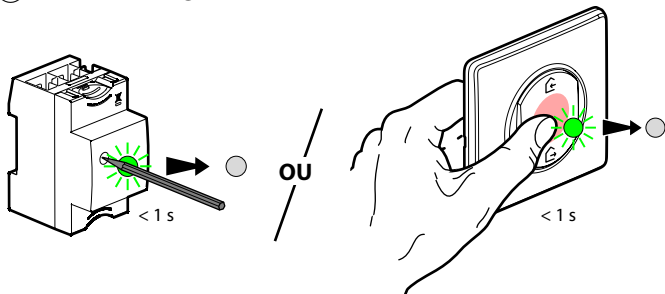
- 1 Appuyez au centre du bouton de la commande jusqu'à ce que le voyant de celle-ci s'allume en orange fixe.
- 2 Confirmez l'annulation en ré-appuyant brièvement au centre du bouton de cette commande, le voyant s'allume en bleu puis s'éteint. Les associations sont désormais annulées.



Vous pouvez associer cette commande sans fil à de nouveaux produits en reprenant les actions à partir de l'étape ⑤.

- 6 Réitérez les étapes ④ et ⑤ pour toutes les commandes sans fil que vous souhaitez installer

⑦ Finalisez la configuration



Pour terminer votre installation, appuyez brièvement au centre de la **commande générale sans fil**.

Tous les voyants des produits s'éteignent.

Pour ajouter un produit connecté dans votre installation connectée, il est recommandé de suivre les instructions :

- depuis l'application **Legrand Home + Control** (section **Paramètres/Ajout de nouveau produit**)
- ou consulter le manuel d'utilisation sur **legrand.fr**



www.legrand.fr/reference/067697

LEGRAND - Pro and Consumer Service - BP 30076
87002 LIMOGES CEDEX FRANCE • www.legrand.com

⚠ Consignes de sécurité :

Ce produit doit être installé conformément aux règles d'installation et de préférence par un électricien qualifié. Une installation incorrecte et/ou une utilisation incorrecte peuvent entraîner des risques de choc électrique ou d'incendie. Avant d'effectuer l'installation, lire la notice, tenir compte du lieu de montage spécifique au produit. Ne pas ouvrir, démonter, altérer ou modifier l'appareil sauf mention particulière indiquée dans la notice. Tous les produits **Legrand** doivent exclusivement être ouverts et réparés par du personnel formé et habilité par **Legrand**. Toute ouverture ou réparation non autorisée annule l'intégralité des responsabilités, droits à remplacement et garanties.

Utiliser exclusivement les accessoires de la marque **Legrand**.

DÉCLARATION UE DE CONFORMITÉ SIMPLIFIÉE

Le soussigné,

Legrand

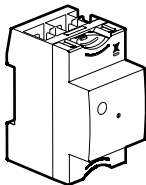
déclare que les équipements radioélectriques cités sur cette notice
sont conformes à la directive 2014/53/UE.

Le texte complet de la déclaration UE de conformité
est disponible à l'adresse internet suivante :

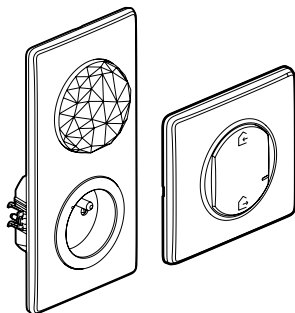
www.legrandoc.com

Requires you to buy and install the "... with Netatmo" connected starter pack first.

Control
Module

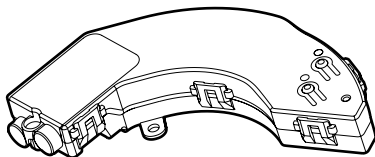


Gateway and Home/Away wireless
switch



OR

Contents



Characteristics

<p>+ 50° C - 5° C</p> <p>IP 44 100-240 Vac 50/60 Hz</p>	<p>8 mm</p> <p>35 mm</p> <p>1 x 2,5 mm² 2 x 1,5 mm²</p>	<p>①</p>
<p>100 Vac max.</p>	<p>1 x 270 VA</p>	<p>① Roller shutter motor</p>

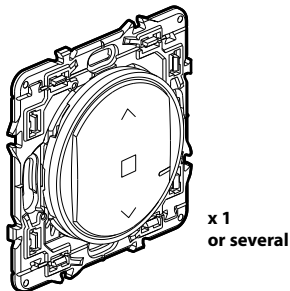


The circuit must be protected by a 10 A circuit breaker.

Before you start

If you plan to install connected micromodules for rolling shutters, read the following precautions:

To order a roller shutter micromodule with one or more wireless controls, only use the products:



Wireless control for rolling shutter
(not included in this pack)

Provide wireless controls for roller shutters for each additional control point.

To create a centralized order:

Use one or several wireless controls for roller shutters.

1 Necessary safety precautions

1



OFF

Switch OFF the power at main circuit breaker

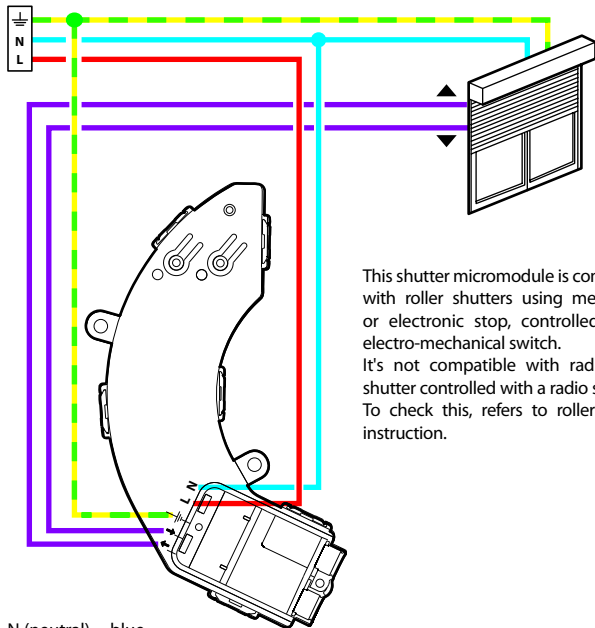
2



Make sure that the power is OFF before continuing with the installation.

2 Install the connected micromodule for rolling shutter

Wire the connected micromodule for roller rolling shutter



This shutter micromodule is compatible with roller shutters using mechanical or electronic stop, controlled by an electro-mechanical switch.

It's not compatible with radio roller shutter controlled with a radio switch.

To check this, refers to roller shutter instruction.

- N (neutral) = blue
- L (live) = any except blue and gree/yellow
- \perp (earth) = green/yellow

Frequency bands: 2.4 - 2.4835 GHz
Power level: < 100 mW

3 Start to configure the installed products

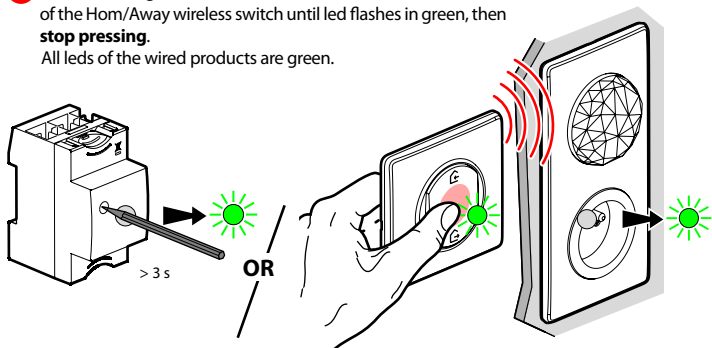
1



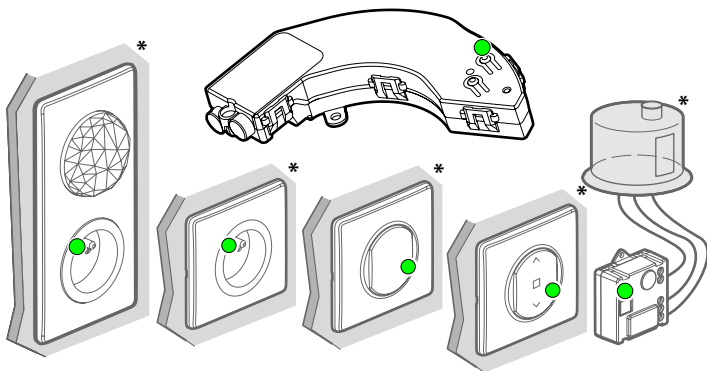
Turn the power on at the main circuit breaker
ON

2 Press the configuration button of Modul Control or at the center of the Hom/Away wireless switch until led flashes in green, then **stop pressing**.

All leds of the wired products are green.

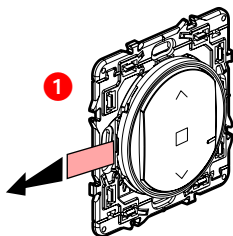


3 The indicator lights on the products that you have wired will turn green one by one.



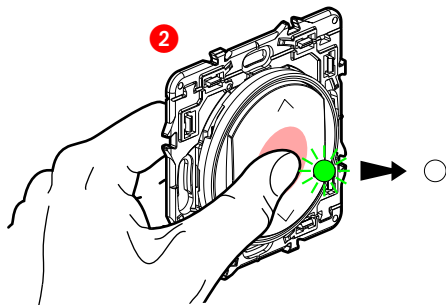
* Example of products not supplied

4 Prepared a wireless control



Not included
in this pack.

Remove the protective strip
of the wireless control of your choice.



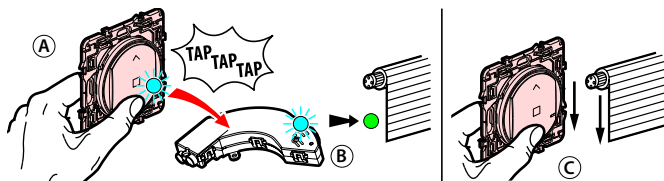
Briefly press the wireless control to activate it.
The indicator light will flash green and then switch off.

5 Pair the wireless control for rolling shutters



Make sure that the indicator lights on the products are green and not flashing. If not, go back to step ③.

To pair a wireless control with one or several connected rolling shutters



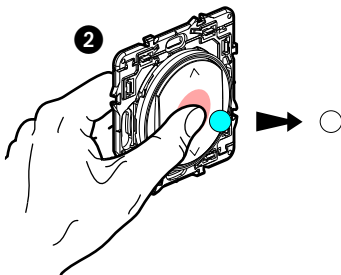
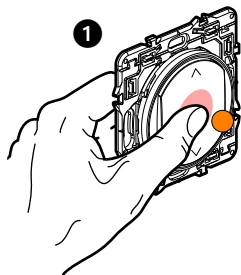
- ① Keep pressing the button on the wireless control and tap the micromodule for rolling shutters you want to control 3 times with the control.
- ② The two indicator lights on the product will flash blue rapidly.
- ③ The indicator lights on the two products will briefly turn blue, and then the light on the wired product will turn green again and the light on the wireless control will switch off. The pairing was successful.

Multiple pairing:

You can control several rolling shutters with the same wireless control by repeating the operation for each product that you want to control.

If necessary, cancel the wireless control pairing

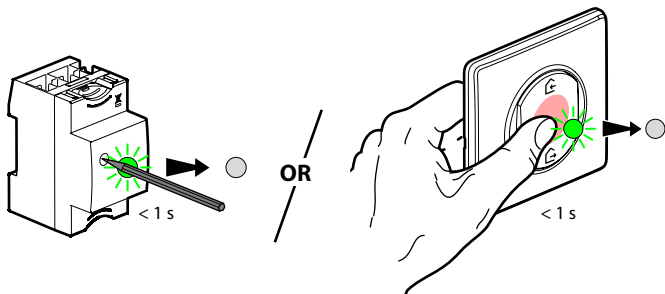
- 1 Press the middle of the button on the wireless control until the indicator light turns orange without flashing.
- 2 Confirm the cancellation by briefly re-pressing the middle of this button on the wireless control and the light will turn blue and then switch off. The pairing has now been cancelled.



You can pair the wireless control with new products by starting again from step ⑤.

- 6 Repeat steps ④ and ⑤ for all wireless controls you want to install.

7 Complete the configuration



To complete your installation,
briefly press the middle of the **wireless general control**.

All the indicator lights on the products will switch off.

To add a connected product to your connected installation, you should follow the instruction:

- in the **Legrand Home + Control application** (settings/**Add a new product** section)
- or consult the user manual on **legrand.fr**



www.legrand.fr/reference/067697

LEGRAND - Pro and Consumer Service - BP 30076
87002 LIMOGES CEDEX FRANCE • www.legrand.com

 Safety instructions:

This product should be installed in compliance with installation rules, preferably by a qualified electrician. Incorrect installation and/or incorrect use can lead to risk of electric shock or fire.

Before carrying out the installation, read the instructions and take account of the product's specific mounting location.

Do not open up, dismantle, alter or modify the device except where specifically required to do so by the instructions. All Legrand products must be opened and repaired exclusively by personnel trained and approved by Legrand. Any unauthorised opening or repair completely cancels all liabilities and the rights to replacement and guarantees.

Use only Legrand brand accessories.

SIMPLIFIED EU DECLARATION OF CONFORMITY

The undersigned,

Legrand

declares that the radio-electric equipment referred to in these instructions complies with directive 2014/53/UE.

The full text of the EU declaration of conformity is available on the following website:

www.legrandoc.com