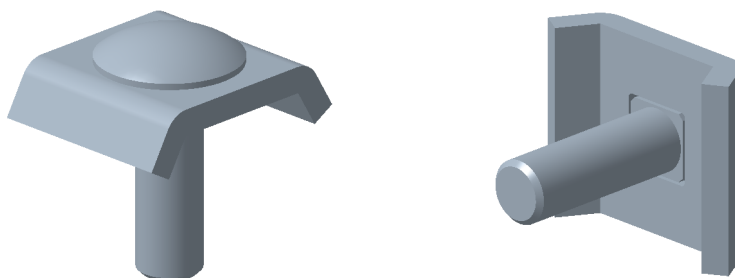


**ECLISSE CE25VS  
CE25VS SPLICE**

Reference(s) : 558 021/24/27 - 350571


**1. GAMME / RANGE**

Designation	Code	Poids / Weight (Kg) (lb)		Epaisseur / Thickness (mm) (inch)		Matière / Material	Norme / Standard	Finition / Coating	Classe de résistance contre la corrosion/ Class for resistance against corrosion
CE25VS EZ	558 021	0,015	0,033	2,5	0,098	S235 JR	EN 10 025-2	EZ	Class 3 / IEC 61537
CE25VS 316L	558 024	0,014	0,031	2	0,079	X2 Cr Ni Mo 17-12-2	EN 10 088-2	IN3016L / SS316L	Class 9D / IEC 61537
CE25VS ZnL	558 027	0,015	0,033	2,5	0,098	S235 JR	EN 10 025	ZnL	Class 6 / IEC 61537
CE25VS ZnMg	350 571	0,015	0,033	2,5	0,098	S220 GD ZM	EN 10 346	ZnMg	Class 8 / IEC 61537

**2. DIMENSIONS (mm/inch)**
