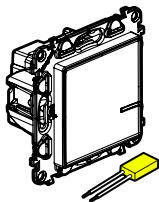
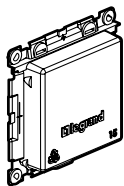


Цей виріб спершу **потребує** придбати та встановити розумний стартовий набір Valena Life with Netatmo.

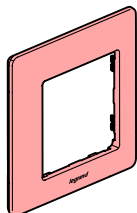
Вміст набору



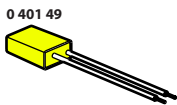
Розумний проводовий вимикач (з функцією світлорегулятора) + компенсатор



Захисна кришка



Декоративна рамка



	100/240 V~
	50/60 Hz
	11 mA
	-5 °C → +55 °C

Характеристики

У режимі за замовчуванням (вкл/викл) цей перемикач працює з такими типами ламп:

Температура: +45°C / +5°C	2 x 2,5 mm ²	Типи ламп					
		LED Dimmable	LED	LED	LED	LED	LED
100-240 VAC 50/60 Hz							
240 VAC	Max. 300 W Min. 7 W	(*)60 W 5 W	60 W 9 W	300 VA 10 VA	300 VA 35 VA		
100 VAC	Max. 150 W Min. 7 W	(*)30 W 5 W	30 W 9 W	150 VA 10 VA	150 VA 35 VA		

(*) або 10 ламп максимум. Для зручного освітлення ми рекомендуємо використовувати лампи одного типу і виробника.

(**) Користуйтеся тільки трансформаторами, призначеними для роботи з електронними перемикачами. Врахуйте втрати трансформаторів для розрахунків потужності. Трансформатори повинні бути навантажені до 60% від їх номінальної потужності.

У режимі світлорегулятора (який активується в додатку) цей вимикач функціонує лише з лампами, що регулюються (ідентифікуються логотипом на упаковці).

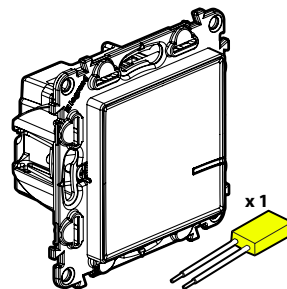


LE10667AA

Перед початком роботи: правила електромонтажу

Вказівки з монтажу прохідних схем керування освітленням або розумних розеток:

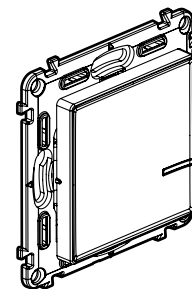
Для керування освітленням з **двох або декількох місць** використовуйте наступні вироби:



TA

x 1

Розумний вимикач світла (з функцією світлорегулятора) + компенсатор



x 1

або декілька

Бездротові вимикачі світла для всіх інших контрольних точок (не входять до цього набору)

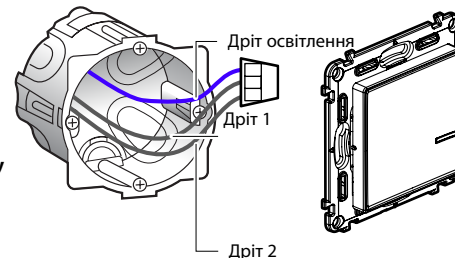


Не використовуйте: два розумних вимикача світла (з функцією світлорегулятора) для керування тою самою точкою освітлення.

Порада для переміщення перемикача:

старий вбудований вимикач можна замінити на безпроводовий вимикач.

Використовуйте **клему** для з'єднання всіх 3 дротів разом (дроти 1 і 2, а також зворотний від лампи).



1 Необхідні заходи безпеки

1



OFF
Вимкніть головний
автоматичний
вимикач

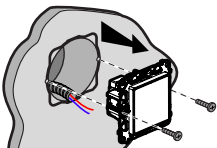
2



Перед продовженням
робіт переконайтесь
у відсутності
електроживлення.

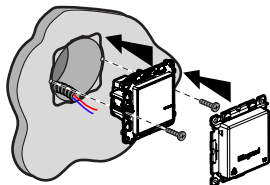
2 Встановіть розумний вимикач (з функцією світлорегулятора)

1



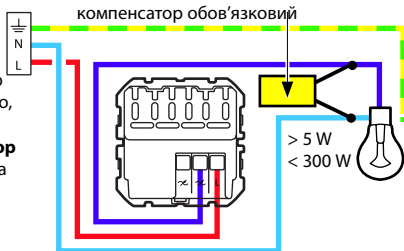
Демонтуйте існуючий вимикач

3



2 Підключіть розумний вимикач

Щоб розумний вимикач (з функцією світлорегулятора) працював коректно, перед тим, як увімкнути живлення, **необхідно підключити компенсатор** якомога ближче до навантаження та встановити **лампочку**.



Діапазон частот: 2,4 - 2,4835 ГГц
Рівень потужності: < 100 мВт

— N (нейтраль) = блакитний

— L (фаза) = будь-який крім блакитного і жовто-зеленого

— ⚬ (земля) = жовто-зелений



Розумний вимикач (з функцією світлорег.) працює з стандартними або лампами, що регулюються, включаючи світлодіоди потужністю понад 5 Вт. Викор. регулюєм. світлод. ламп обов'язково для кращого результату. Якщо компенсатор підключений,



але викор. нерегулюємі світлод. лампи, можливо, що лампи будуть не повністю вимикатись або блимати. В такому разі зверніться до таблиці рекомендованих ламп на legrand.ua.

3 Щоб додати розумний пристрій до розумної системи слід дотримуватися інструкцій:

- посібника користувача розумного стартового набору

- додатка Legrand Home + Control (розділ Налаштування / Додати новий пристрій)

- або ознайомтеся з посібником користувача на сайті legrand.ua



www.legrand.ua

LEGRAND - СЛУЖБА ПІДТРИМКИ СПОЖИВАЧІВ
04080 вул. Турівська, буд.31, КИЇВ, УКРАЇНА • www.legrand.ua

⚠ Правила техніки безпеки

Встановлення даного виробу повинно виконуватись з дотриманням правил монтажу, бажано кваліфікованим електриком. Неправильний монтаж та/або неналежна експлуатація виробу можуть призвести до ураження електричним струмом або пожежі. Перед встановленням виробу необхідно прочитати інструкцію, звернувши увагу на вимоги до місця його монтажу. Заборонено відкривати, розбирати, виводити з ладу або модифікувати виріб, за винятком ситуацій, вказаних в інструкції. Відкривання і ремонт виробів марки Legrand можуть виконуватись лише спеціалістами, навченими і вповноваженими компанією Legrand. Несанкціоноване відкривання або ремонт сторонніми особами позбавляє законної сили будь-які вимоги щодо відповідальності, заміни або гарантійного обслуговування. Використовувати виключно аксесуари та запчастини марки Legrand.

СПРОЩЕНА ДЕКЛАРАЦІЯ ЄС ПРО ВІДПОВІДНІСТЬ

Нижче зазначена компанія,

Legrand

заявляє, що радіо- та електрообладнання, що згадується в цьому документі, відповідає директиві 2014/53/EU.

Повний текст декларації відповідності нормам ЄС доступний на сайті:

www.legrandoc.com