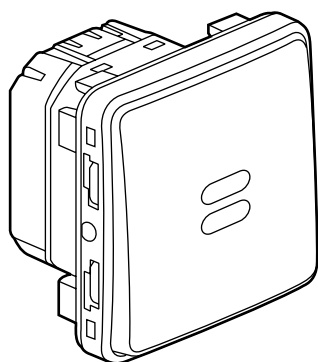


Plexo™ Выключатель с задержкой отключения

Кат. №(№): 0 695 04 - 0 696 04



СОДЕРЖАНИЕ	СТР.
1. Назначение	1
2. Серия	1
3. Монтаж	2
4. Габаритные размеры	2
5. Подключение	3
6. Работа с устройством	3
7. Общие характеристики	3
8. Уход	3
9. Соответствие стандартам и регламентам	3

1. НАЗНАЧЕНИЕ

Влагонепроницаемое электроустановочное изделие для жилых и технических помещений (гаражи, подвалы, автостоянки, мастерские, кухни предприятий общественного питания и т. п.), а также для наружной установки (внутренние дворы, сады, палаточные городки и т. п.).

Управляет освещением или отоплением с помощью таймера времени отключения. Устройство оборудовано встроенным в механизм светодиодом подсветки.

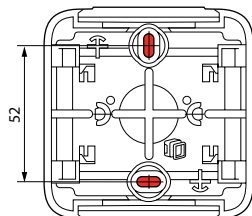
2. СЕРИЯ

Две варианта цвета: серый и белый	Кат. №
Сборное изделие	0 695 04/xx - 0 696 04/xx
В сборе, для накладного монтажа	0 697 xx
В сборе, для скрытого монтажа	0 698 xx



3.1 Накладной монтаж

- Крепится винтами Ø 3-4 мм через дно коробки.

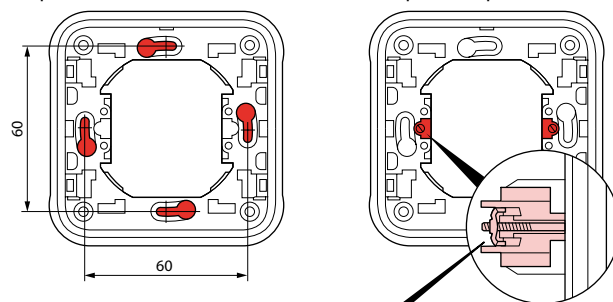


3. МОНТАЖ (продолжение)

3.2 Скрытый монтаж

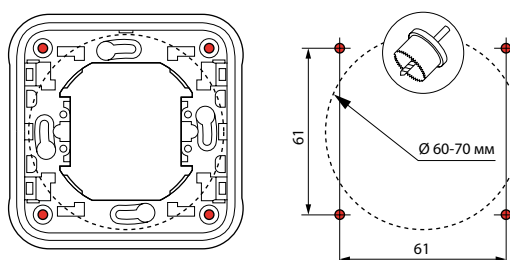
- С помощью винтов в коробке скрытого монтажа

- С помощью распорных лапок в коробке скрытого монтажа



Возможность установки лапок:
Кат. № 0 849 00 или Кат. № 0 849 01 (длинные лапки)

- Или в сплошной панели четырьмя винтами Ø 4 мм.
Прodelайте монтажное отверстие (диаметром 60-70 мм) коронкой или перфоратором.



3. МОНТАЖ (продолжение)

■ 3.3 Подсоединение трубок

Тип трубки: Ø 16 - 25 мм

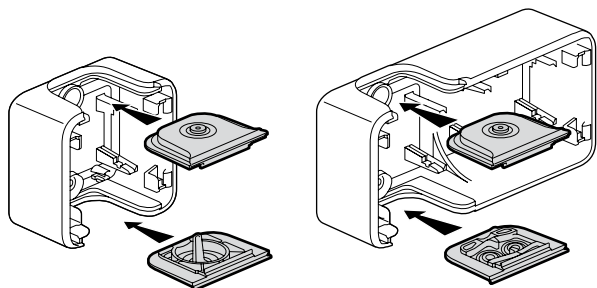
- **IRL:** бывший IRO – изоляционная, жесткая, гладкая
- **ICA:** изоляционная, гнущаяся, гофрированная
- **ICTA:** изоляционная, гнущаяся, гофрированная, эластичная в поперечном направлении
- **ICTL:** изоляционная, гнущаяся, гладкая, эластичная в поперечном направлении

Кабели (примеры):

- жесткие: U - 1000R2V 3G2.5
- гибкие: H07 RN - F 3G2.5

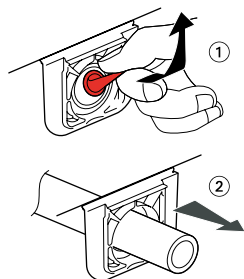
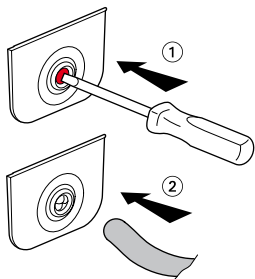
Тип кабельных сальников: гибкие с мембраной, съемные двух типов

- Кабельный сальник с 1 вводом, поставляемый с односторонней коробкой (вставляется сверху и снизу).
- Кабельный сальник с 1 вводом, поставляемый с двух- и трехместной коробкой (вставляется сверху).
- Кабельный сальник с 2 вводами, поставляемый с двух- и трехместной коробкой (вставляется снизу).



Ø 4 - Ø 15 мм

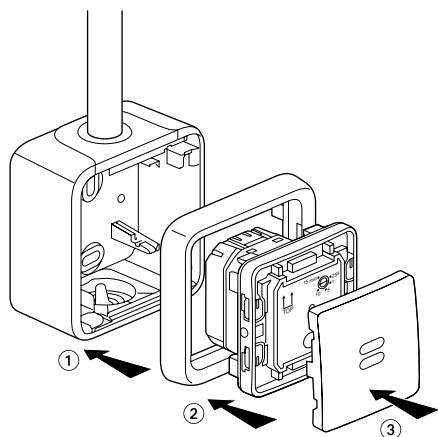
Ø 16/20/25 мм



Также доступны в качестве аксессуаров:

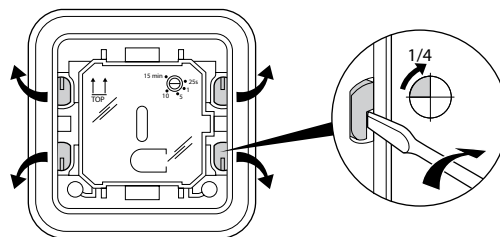
- 0 695 96 – серый кабельный сальник с 1 вводом
- 0 695 99 – серый кабельный сальник с 2 вводами
- 0 695 46 – белый кабельный сальник с 1 вводом
- 0 695 49 – белый кабельный сальник с 2 вводами

■ 3.4 Сборка



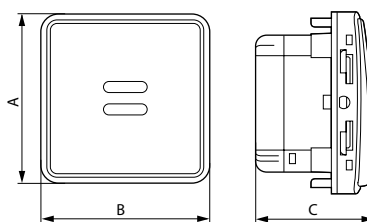
3. МОНТАЖ (продолжение)

Степень защиты IP55 спереди (крышка) коробки обеспечивается поворотом фиксаторов на 1/4 оборота.

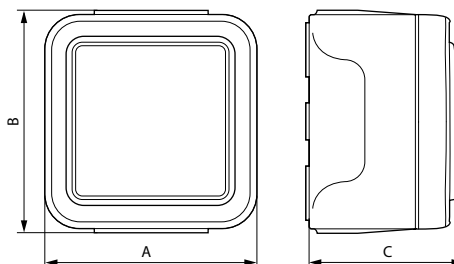


4. ГАБАРИТНЫЕ РАЗМЕРЫ (мм)

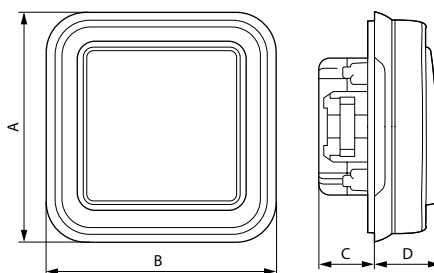
Сборное изделие



Изделие для накладного монтажа



Изделие для скрытого монтажа



	A	B	C	D
Сборное изделие	64	64	47,3	-
Изделие для накладного монтажа	84	80	57	-
Изделие для скрытого монтажа	86	86	22	23

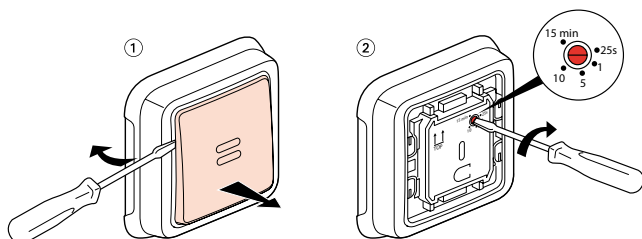
5. Подключение

Тип зажимов: винтовые
 Сечение подключаемых проводников: от 1,5 мм² до 2,5 мм²
 Длина снятия изоляции: 12 мм

6. РАБОТА С УСТРОЙСТВОМ

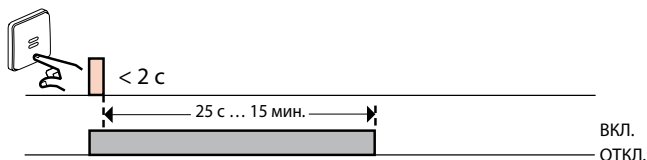
6.1 Настройка

- Снимите крышку устройства и плоской отверткой установите таймер на время от 25 с до 15 мин.

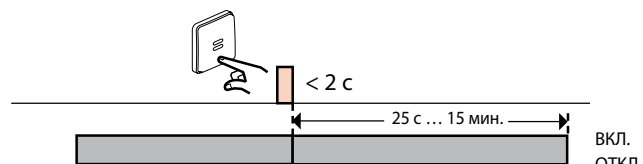


6.2 Работа с устройством

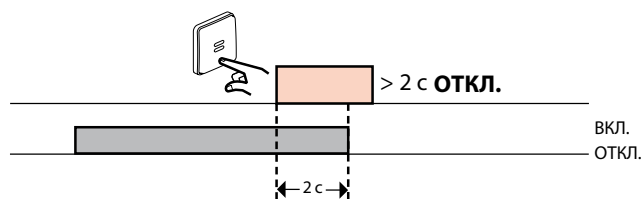
- Нажатие вызывает включение освещения на заданное время.



- Повторное нажатие длительностью до 2 с во время работы таймера сбрасывает таймер.



- Еще одно нажатие длительностью до 2 с во время работы таймера выключает освещение.



Выключатель оборудован светодиодным индикатором.

7. ОБЩИЕ ХАРАКТЕРИСТИКИ

7.1 Степень защиты

Степень защиты от проникновения твёрдых предметов и воды: IP55
 Степень защиты от внешних механических ударов: IK07

7.2 Характеристики материалов

Коробка, суппорт: полипропилен
 Рамка, клавиша: акрилонитрил-бутадиен-стирол
 Кабельный ввод, накладка: полипропилен + стирол-этилен-бутадиен-стирол
 Механизм: поликарбонат

Стойкость к УФ: без заметных изменений в течение 7-суточного испытания с экспозицией 550 Вт/м² (колориметрическое измерение лабораторным способом)

Стойкость к соляному туману: 7 суток (168 ч)

Огнестойкость:

+ 850 °C/30 с для частей из изолирующего материала, на которых закрепляют токоведущие части
 + 650 °C/30 с для частей из изолирующего материала, на которых не крепят токоведущие части

7.3 Электрические характеристики

Ток: < 8 А
 Напряжение: 250 В перем. тока
 Частота: 50 Гц

①	②	③	④	⑤	⑥	⑦	⑧
1840 Вт	400 ВА	2 x 58 Вт 14 мкФ	1000 Вт	400 ВТ	250 ВА	400 ВА	400 ВА

- Резистивные нагрузки
- Люминесцентные лампы без компенсации
- Люминесцентные лампы с компенсацией
- Лампы накаливания
- Компактные люминесцентные и люминесцентные с электронным ПРА
- Электродвигатели вентиляторов
- Галогенные лампы сверхнизкого напряжения с электромагнитным ПРА
- Галогенные лампы сверхнизкого напряжения с электромагнитным ПРА

7.4 Температурные характеристики

Температура для работы и хранения: от 0 до +35 °C.

8. УХОД

Протирайте поверхность тканью, сухой или смоченной мыльным раствором.

Запрещается использовать ацетон, очиститель битумных пятен, трихлорэтилен.

Внимание! Если необходимо использовать другие чистящие средства, их следует предварительно опробовать на другом предмете из аналогичного материала.

9. СООТВЕТСТВИЕ СТАНДАРТАМ И РЕГЛАМЕНТАМ

Изделия изготовлены согласно следующим стандартам:

- французский NF C 61-314
- бельгийский NBN C 61-112
- международный МЭК 60884-1