



Plusline ES Small

Plusline 118mm 2y 400W R7s 230V 1BB

Lineární halogenová žárovka pro síťové napětí s špičkovou kvalitou a spolehlivostí. Nabízí dlouhou životnost a zářivé halogenové světlo. Ideální řešení pro dekorativní svítidla a bezpečnostní nebo pracovní světlomety.

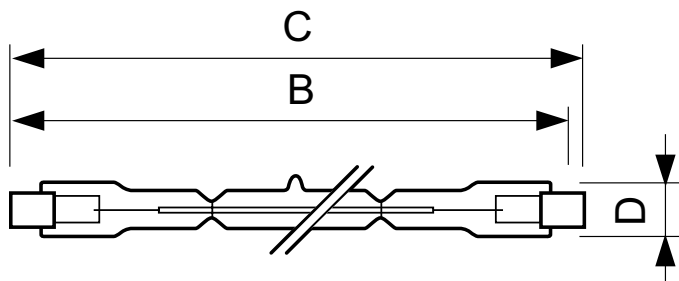
Údaje o produktu

| General Information | |
|---|--------------------------|
| Patice | R7S [R7s] |
| Provozní poloha | UNIVERSAL [Univerzální] |
| Jmenovitá životnost (jmen.) | 2000 h |
| Cyklus přepínání | 8 000x |
| Light Technical | |
| Světelný tok (jmen.) | 8600 lm |
| Světelný tok (jmen.) (nom.) | 8600 lm |
| Korelační teplota chromatičnosti (jmen.) | 2900 K |
| Měrný výkon (jmen.) (nom.) | 21,5 lm/W |
| Index barevného podání (jmen.) | 100 |
| Světelný tok na konci jmenovité životnosti (min.) | 80 % |
| Operating and Electrical | |
| Power (Rated) (Nom) | 400.0 W |
| Proud zdroje (jmen.) | 1,74 A |
| Ekvivalentní příkon | 500 W |
| Doba spuštění (jmen.) | 0,0 s |
| Doba zahřátí na 60 % světla (jmen.) | instant full light |
| Účinnost (jmen.) | 1 |
| Napětí (jmen.) | 230 V |

| Controls and Dimming | |
|---|-------------------------------------|
| Regulovatelné | Ano |
| Mechanical and Housing | |
| Úprava žárovky | Čirá (CL) |
| Approval and Application | |
| Štítek energetické účinnosti (EEL) | D |
| Spotřeba energie kWh/1000 h | 400 kWh |
| Luminaire Design Requirements | |
| Teplota žárovky (max.) | 900 °C |
| Skok v minimálním rozdílu teplot (max.) | 350 °C |
| Product Data | |
| Úplný kód výrobku | 872790085389600 |
| Objednávací název produktu | Plusline 118mm 2y 400W R7s 230V 1BB |
| EAN/UPC – výrobek | 8727900853896 |
| Objednávací kód | 85389600 |
| Číslování – počet v balení | 1 |
| Číslování – balení v krabici | 100 |
| Materiál č. (12NC) | 924572144210 |
| Celková hmotnost (kus) | 9,000 g |
| ILCOS Code | HDG//RS-400-230-R7s-114,2 |

Plusline ES Small

Rozměrové výkresy



| Product | D (max) | B (max) | B | B (min) | C (max) |
|--|---------|----------|----------|----------|---------|
| Plusline 118mm 2y 400W R7s 230V 1BB | 11 mm | 115,8 mm | 114,2 mm | 112,6 mm | 118 mm |

DESmall 118mm 2y 400W R7s 230V T11 CL

