



# Plusline ES Small

## Plusline 118mm 2y 160W R7s 230V 1BB

Lineární halogenová žárovka pro síťové napětí s špičkovou kvalitou a spolehlivostí. Nabízí dlouhou životnost a zářivé halogenové světlo. Ideální řešení pro dekorativní svítidla a bezpečnostní nebo pracovní světlometry.

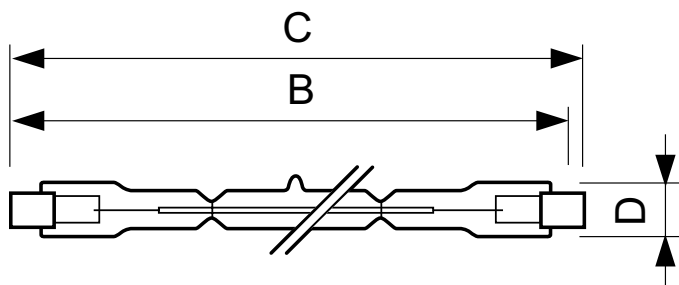
### Údaje o produktu

General Information	
Patice	R7S [ R7s]
Provozní poloha	UNIVERSAL [ Univerzální]
Jmenovitá životnost (jmen.)	2000 h
Cyklus přepínání	8 000x
Light Technical	
Světelný tok (jmen.)	3100 lm
Světelný tok (jmen.) (nom.)	3100 lm
Korelační teplota chromatičnosti (jmen.)	2900 K
Měrný výkon (jmen.) (nom.)	19,4 lm/W
Index barevného podání (jmen.)	100
Světelný tok na konci jmenovité životnosti (min.)	80 %
Operating and Electrical	
Power (Rated) (Nom)	160.0 W
Proud zdroje (jmen.)	0.70 A
Ekvivalentní příkon	200 W
Doba spuštění (jmen.)	0,0 s
Doba zahřátí na 60 % světla (jmen.)	instant full light
Účinnost (jmen.)	1
Napětí (jmen.)	230 V
Controls and Dimming	
Regulovatelné	Ano

Mechanical and Housing	
Úprava žárovky	Čírá (CL)
Approval and Application	
Štítek energetické účinnosti (EEL)	D
Spotřeba energie kWh/1000 h	160 kWh
Luminaire Design Requirements	
Teplota žárovky (max.)	900 °C
Skok v minimálním rozdílu teplot (max.)	350 °C
Product Data	
Úplný kód výrobku	872790085219600
Objednávací název produktu	Plusline 118mm 2y 160W R7s 230V 1BB
EAN/UPC – výrobek	8727900852196
Objednávací kód	85219600
Číslování – počet v balení	1
Číslování – balení v krabici	100
Materiál č. (12NC)	924587544210
Celková hmotnost (kus)	9,000 g

## Plusline ES Small

### Rozměrové výkresy



Product	D (max)	B (max)	B	B (min)	C (max)
Plusline 118mm 2y 160W R7s 230V 1BB	11 mm	115,8 mm	114,2 mm	112,6 mm	118 mm

DESmall 118mm 2y 160W R7s 230V T11 CL

