

### Hlavní parametry

Řada výrobků	Modicon M258
Typ produktu nebo součásti	Logický kontrolér
Použití výrobku	-
Počet diskretních I/O	42
Počet diskretních výstupů	12 pro výstup 4 pro rychlý výstup

### Doplňek

Počet diskretních vstupu	10 pro rychlý vstup 12 pro vstupní 4 pro pravidelné vstupy
Typ logiky	Negativní logika (Sink) pro rychlý vstup Negativní logika (Sink) pro pravidelné vstupy Pozitivní logika (Source) pro vstupní
Napětí diskretního vstupu	24 V
Typ diskretního vstupního napětí	DC
Garantovaná úroveň napětí 1	$\geq 15$ V pro rychlý vstup $\geq 15$ V pro rychlý výstup $\geq 15$ V pro pravidelné vstupy
Garantovaná úroveň napětí 0	$\leq 5$ V pro rychlý vstup $\leq 5$ V pro rychlý výstup $\leq 5$ V pro pravidelné vstupy
Diskretní proudový vstup	4 mA pro rychlý vstup 4 mA pro pravidelné vstupy
Vstupní impedance	6 k $\Omega$ pro rychlý vstup 6 k $\Omega$ pro pravidelné vstupy
Nastavitelná doba filtrace	0 ms pro rychlý vstup/pravidelné vstupy a rychlý výstup 1,5 ms pro rychlý vstup/pravidelné vstupy a rychlý výstup 12 ms pro rychlý vstup/pravidelné vstupy a rychlý výstup 4 ms pro rychlý vstup/pravidelné vstupy a rychlý výstup
Protidrazové filtrování	2 $\mu$ s...4 ms (konfigurovatelný) rychlý vstup/pravidelné vstupy a rychlý výstup
Vzdálenost kabelů mezi zařízeními	30 m pro rychlý vstup 30 m pro rychlý výstup 30 m pro pravidelné vstupy
Izolace mezi kanály a vnitřní logikou	500 V ef. AC
Izolace mezi kanály	Žádná
Diskretní logický výstup	Pozitivní logika (zdroj)
Diskretní napěťový výstup	24 V DC
Meze výstupního napětí	19,2...28,8 V
Diskretní proudový výstup	4 mA pro rychlý výstup
[Us] jmenovité napájecí napětí	24 V DC pro vestavěný expert. napájecí modul 24 V DC pro I/O výkonová sekce 24 V DC pro hlavní napájení
Meze napájecího napětí	20,4...28,8 V
[In] jmenovitý proud	0,04 A pro vestavěný expert. napájecí modul 0,26 A pro hlavní napájení 10 A pro I/O výkonová sekce
Špičkový proud	$\leq 100$ kA během $\leq 70$ s hlavní napájení $\leq 25$ kA během $\leq 500$ s I/O výkonová sekce $\leq 50$ kA během $\leq 150$ s vestavěný expert. napájecí modul 1,2 A během $> 70$ s hlavní napájení

Informace uvedené v této dokumentaci obsahují obecné popisy a technické parametry výrobků. Tato dokumentace nenahrazuje výhodnocení vhodnosti nebo spolehlivosti výrobku v uživatelské aplikaci a nesmí tak být využívána. Uživatel nebo systémový integrátor nese odpovědnost za provedení odpovídajících a úplných analýz rizik, hodnocení a testování produktů s ohledem na konkrétní aplikaci nebo použití. Schneider Electric Industries SAS ani její dceřinné firmy či pobočky nenesou odpovědnost za nesprávné použití zde obsažených informací.

Spotřeba energie	<= 13,03 W
Doba provedení na instrukci	22 ns : Boolean
Popis paměti	Flash 128 MB Vnitřní RAM 64 MB
Hodiny reálného času	S uživatelskou kalibrací hodiny reálného času, posun: <= 6 s/měsíc Bez jakékoli uživatelské kalibrace hodiny reálného času, posun: < 30 s/měsíc při 25 ° C
Zálohována data	Hodnoty typu udržet a udržet stále CR2477M Renata, 1,5 roku autonomie
Integrovaný typ připojení	1 CANopen samec SUB-D 9, CANopen master 1 izolované sériové vedení samice RJ45, Ethernet Modbus TCP/IP slave (10BASE-T/100BASE-TX) 1 izolované sériové vedení samice RJ45, Modbus master/slave RTU/ASCII nebo znaky stylu ASCII (RS232/RS485), 300...115200 bps 1 izolované sériové vedení mini B USB, 480 Mbit/s 1 izolované sériové vedení USB typ A, 480 Mbit/s
Přenosová rychlost	125 kbit/s pro délku sběrnice 500 m, CANopen 250 kbit/s pro délku sběrnice 250 m, CANopen 50 kbit/s pro délku sběrnice 1000 m, CANopen 500 kbit/s pro délku sběrnice 100 m, CANopen 10 kbit/s pro délku sběrnice 5000 m, CANopen 1000 kbit/s pro délku sběrnice 4 m, CANopen 20 kbit/s pro délku sběrnice 2500 m, CANopen 800 kbit/s pro délku sběrnice 25 m, CANopen
Počet čítacích vstupů	8 čítací vstup(y) 200 kHz
Místní signalizace	1 LED na kanál pro stav I/O 1 LED pro CAN0 STS 1 LED pro MBS COM 1 LED zelená/červená pro APP0 1 LED zelená/červená pro APP1 1 LED zelená/červená pro Eth NS (stav sítě Ethernet) 1 LED zelená/červená pro Eth ST (stav Ethernet) 1 LED zelená/červená pro RUN/MS (stav modulu) 1 LED zelená/červená pro USB host 1 LED zelená/žlutá pro Eth LA (činnost Ethernet) 1 LED červená pro BATT (stav baterie)
Označení	CE
Montážní držák	Na DIN lištu
Šířka	175 mm
Výška	99 mm
Hloubka	85 mm
Hmotnost přístroje	0,55 kg

## Životní prostředí

standardy	CSA C22.2 č. 142 IEC 61131-2 UL 508 CSA C22.2 č. 213
certifikace výrobku	CSA C-Tick CULus GOST-R
teplota okolního vzduchu pro provoz	0...50 °C svislá montáž 0...55 °C ne koeficient snížení zatížení vodorovná instalace 0...60 °C ano koeficient snížení zatížení vodorovná instalace
teplota okolí pro uskladnění	-25...70 °C
relativní vlhkost	5...95 % bez kondenzace
stupeň krytí IP	IP20 podle IEC 61131-2
stupeň znečištění	2 podle IEC 60664
pracovní nadmořská výška	0...2000 m
nadmořská výška pro skladování	0...3000 m
odolnost proti vibracím	1 gn 8,4...150 Hz lišta DIN 3,5 mm 5...8,4 Hz lišta DIN
odolnost proti otřesům	15 gn pro 11 ms
odolnost proti elektrostatickému výboji	4 kV při kontaktu podle EN/IEC 61000-4-2 8 kV ve vzduchu podle EN/IEC 61000-4-2
odolnost proti elektromag. polím	1 V/m 2...2,7 GHz podle EN/IEC 61000-4-3

	10 V/m 80...2000 MHz podle EN/IEC 61000-4-3
odolnost proti rychlým přechodům	1 kV I/O podle EN/IEC 61000-4-4 1 kV stíněný kabel podle EN/IEC 61000-4-4 2 kV napájecí vedení podle EN/IEC 61000-4-4
odolnost proti přepětí	0,5 kV rozdílový režim podle EN/IEC 61000-4-5 1 kV společný režim podle EN/IEC 61000-4-5
rušení vyzářováním (radiové)/rušení vedením	CISPR11

## Nabídka udržitelnosti

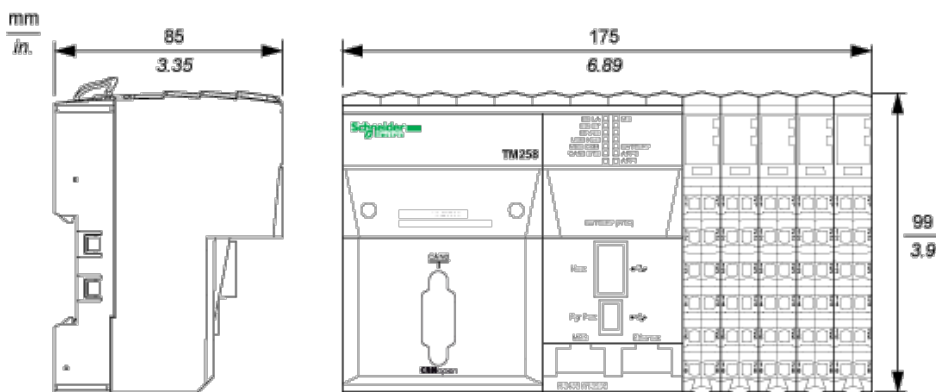
udržitelný stav nabídky	Výrobek Green Premium
RoHS	Compliant - since 1039 - Schneider Electric declaration of conformity
REACH	Odkaz neobsahuje SVHC nad mezní hodnotou
dokument o ekologickém profilu	Dostupný
instrukce o ukončení životnosti výrobku	Dostupný

## Contractual warranty

Záruční lhůta	18 měsíců
---------------	-----------





## Controller

### Dimensions



## TM5 System Wiring Recommendations

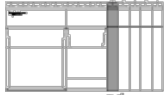
### Wire Sizes to Use with Removable Spring Terminal Blocks

mm in.				
mm <sup>2</sup>	0,08...2,5	0,25...2,5	0,25...1,5	2 x 0,25...2 x 0,75
AWG	28...14	24...14	24...16	2 x 24...2 x 18

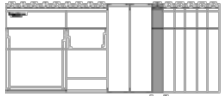
## External Power Supplies

### Wiring Diagram of the Controller Power Distribution Module

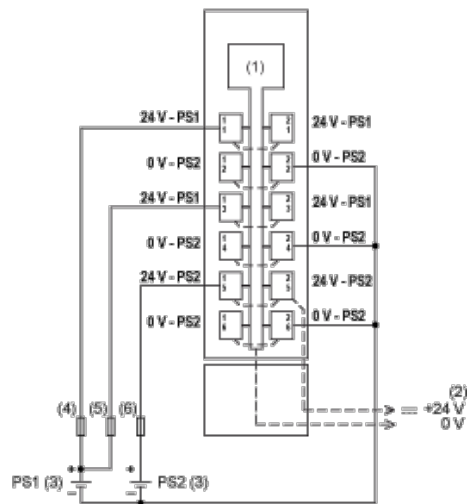
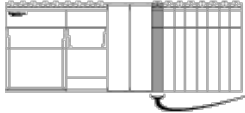
TM258LD42DT  
TM258LF42DT●●



TM258LD42DT4L  
TM258LF42DT4L●●



TM258LF66DT4L●●  
TM258LF42DR●●



- (1) Internal electronics
- (2) 24 Vdc I/O power segment integrated into the bus bases
- (3) PS1/PS2: External isolated SELV power supply 24 Vdc
- (4) External fuse, Type T slow-blow, 3 A 250 V
- (5) External fuse, Type T slow-blow, 2 A 250 V
- (6) External fuse, Type T slow-blow, 10 A max., 250 V