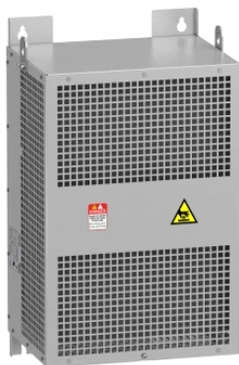


## VW3A5405

přídavný výstupní sinusový filtr, 3f 200–240/380–480 V, I<sub>n</sub> = 95 A, IP 20



### Hlavní parametry

Typ produktu nebo součásti	Sinusový filtr
Kompatibilní řada	Altivar Process ATV600 Altivar Process ATV900
Použití výrobku	Motorový (výstupní) filtr

### Doplňěk

Délka motor. kabelu	<= 1000 m unshielded cable <= 500 m shielded cable
[I <sub>n</sub> ] jmenovitý proud	95 A
Tepelné ztráty	290 W at 4 kHz
Kompatibilita	Frekvenční měnič ATV630 nástěnná, motor: 30 kW, 380...480 V Frekvenční měnič ATV630 nástěnná, motor: 15 kW, 200...240 V Frekvenční měnič ATV650 nástěnná, motor: 30 kW, 380...480 V Frekvenční měnič ATV930 nástěnná, motor: 30 kW, 380...480 V Frekvenční měnič ATV930 nástěnná, motor: 15 kW, 200...240 V Frekvenční měnič ATV950 nástěnná, motor: 30 kW, 380...480 V Frekvenční měnič ATV630 nástěnná, motor: 37 kW, 380...480 V Frekvenční měnič ATV630 nástěnná, motor: 45 kW, 380...480 V Frekvenční měnič ATV630 nástěnná, motor: 18,5 kW, 200...240 V Frekvenční měnič ATV630 nástěnná, motor: 22 kW, 200...240 V Frekvenční měnič ATV650 nástěnná, motor: 37 kW, 380...480 V Frekvenční měnič ATV650 nástěnná, motor: 45 kW, 380...480 V Frekvenční měnič ATV930 nástěnná, motor: 37 kW, 380...480 V Frekvenční měnič ATV930 nástěnná, motor: 45 kW, 380...480 V Frekvenční měnič ATV930 nástěnná, motor: 18,5 kW, 200...240 V Frekvenční měnič ATV930 nástěnná, motor: 22 kW, 200...240 V Frekvenční měnič ATV950 nástěnná, motor: 37 kW, 380...480 V Frekvenční měnič ATV950 nástěnná, motor: 45 kW, 380...480 V
Elektrické připojení	Svorkovnice, kapacita pro připojení: 35 mm <sup>2</sup> / AWG 1/0
Pracovní nadmožská výška	<= 1000 m bez snížení zatížení (I) 1000...4000 m se snížením proudu o 1 % na 100 m
Spínací frekvence	2...8 kHz
Výstupní frekvence	<= 100 Hz
Úbytek napětí při jmenovitém zatížení	< 8 %
Dovolené napětí	<= 480 V AC
Max. proud	1,20 x jmen. proudu pro 60 s
Šířka	375 mm
Výška	760 mm
Hloubka	280 mm
Hmotnost přístroje	60 kg

### Životní prostředí

stupeň krytí IP	IP20 IP21 (with kit VW3A53904)
popis prostředí	Odolnost proti biologickému znečištění třída 3B1 podle IEC 60721-3-3 Odolnost proti chemickým znečištěním třída 3C3 podle IEC 60721-3-3 Odolnost proti znečištění prachem třída 3S3 podle IEC 60721-3-3
stupeň znečištění	3 podle IEC 61800-5-1
relativní vlhkost	5...95 % bez kondenzace

Informace uvedené v této dokumentaci obsahují obecné popisy a technické parametry výrobků. Tato dokumentace nenahrazuje vhodnosti nebo spolehlivosti výrobku v uživatelské aplikaci a nesmí tak být využívána. Uživatel nebo systémový integrátor nese odpovědnost za provedení odpovídajících úporných analýz, hodnocení a testování produktů s ohledem na konkrétní aplikaci nebo použití. Schneider Electric Industries SAS ani její dceřinné firmy či pobočky nenesou odpovědnost za nesprávné použití zde obsažených informací.

teplota okolního vzduchu pro provoz	50...60 °C se snížením proudu o 1,5 % na °C -15...50 °C bez snížení zatížení (I)
teplota okolí pro uskladnění	-40...70 °C
mechanická robustnost	Rázy podle IEC 60721-3-3 třída 3M4 Vibrace podle IEC 60721-3-3 třída 3M4

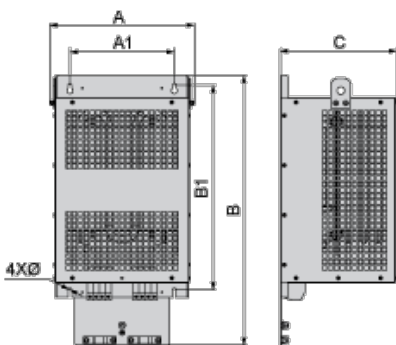
## Nabídka udržitelnosti

udržitelný stav nabídky	Výrobek není Green Premium
RoHS	Compliant - since 1433 - Schneider Electric declaration of conformity

## Contractual warranty

Záruční lhůta	18 měsíců
---------------	-----------

## Dimensions



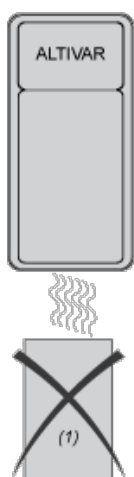
Dimensions in mm

A	B	C	A1	B1	Ø
375	740	285	290	565	10

Dimensions in in.

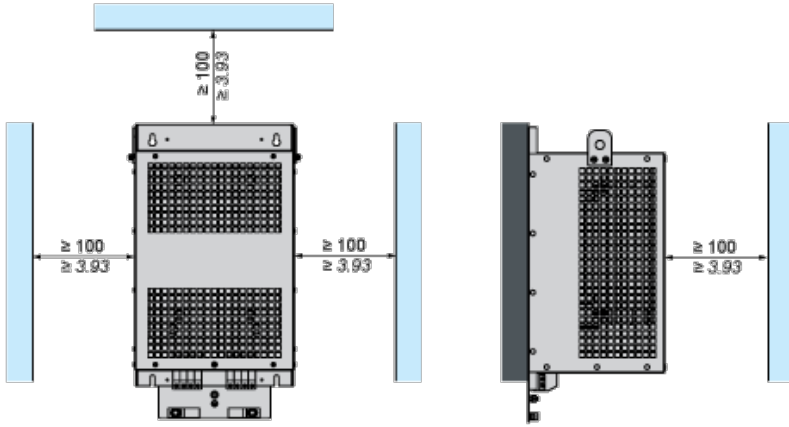
A	B	C	A1	B1	Ø
14.8	29.1	11.2	11.4	22.2	0.39

## Mounting and Clearance

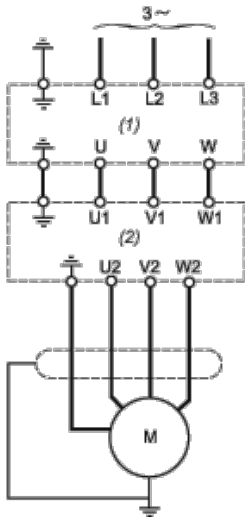


(1) Filter

mm  
in.



### Recommended Schema



- (1) Drive
- (2) Filter