



Hlavní parametry

Typ produktu nebo součásti	Sinusový filtr
Kompatibilní řada	Altivar Process ATV600 Altivar Process ATV900
Použití výrobku	Motorový (výstupní) filtr

Doplněk

Délka motor. kabelu	<= 1000 m unshielded cable <= 500 m shielded cable
[I _n] jmenovitý proud	15 A
Tepelné ztráty	76 W at 4 kHz
Kompatibilita	Frekvenční měnič ATV630 nástěnná, motor: 1,5 kW, 200...240 V Frekvenční měnič ATV930 nástěnná, motor: 1,5 kW, 200...240 V Frekvenční měnič ATV630 nástěnná, motor: 3 kW, 380...480 V Frekvenční měnič ATV630 nástěnná, motor: 4 kW, 380...480 V Frekvenční měnič ATV630 nástěnná, motor: 5,5 kW, 380...480 V Frekvenční měnič ATV630 nástěnná, motor: 2,2 kW, 200...240 V Frekvenční měnič ATV630 nástěnná, motor: 3 kW, 200...240 V Frekvenční měnič ATV650 nástěnná, motor: 3 kW, 380...480 V Frekvenční měnič ATV650 nástěnná, motor: 4 kW, 380...480 V Frekvenční měnič ATV650 nástěnná, motor: 5,5 kW, 380...480 V Frekvenční měnič ATV930 nástěnná, motor: 3 kW, 380...480 V Frekvenční měnič ATV930 nástěnná, motor: 4 kW, 380...480 V Frekvenční měnič ATV930 nástěnná, motor: 5,5 kW, 380...480 V Frekvenční měnič ATV930 nástěnná, motor: 2,2 kW, 200...240 V Frekvenční měnič ATV930 nástěnná, motor: 3 kW, 200...240 V Frekvenční měnič ATV950 nástěnná, motor: 3 kW, 380...480 V Frekvenční měnič ATV950 nástěnná, motor: 4 kW, 380...480 V Frekvenční měnič ATV950 nástěnná, motor: 5,5 kW, 380...480 V
Elektrické připojení	Svorkovnice, kapacita pro připojení: 4 mm ² / AWG 12
Pracovní nadmořská výška	<= 1000 m bez snížení zatížení (I) 1000...4000 m se snížením proudu o 1 % na 100 m
Spínací frekvence	2...8 kHz
Výstupní frekvence	<= 100 Hz
Úbytek napětí při jmenovitém zatížení	< 8 %
Dovolené napětí	<= 480 V AC
Max. proud	1,20 x jmen. proudu pro 60 s
Šířka	210 mm
Výška	455 mm
Hloubka	210 mm
Hmotnost přístroje	13,5 kg

Životní prostředí

stupeň krytí IP	IP20 IP21 (with kit VW3A53901)
popis prostředí	Odolnost proti biologickému znečištění třída 3B1 podle IEC 60721-3-3 Odolnost proti chemickým znečištěním třída 3C3 podle IEC 60721-3-3 Odolnost proti znečištění prachem třída 3S3 podle IEC 60721-3-3
stupeň znečištění	2 podle IEC 61800-5-1
relativní vlhkost	5...95 % bez kondenzace

Informace uvedené v této dokumentaci obsahují obecné popisy a technické parametry výrobků. Tato dokumentace nenahrazuje vhodnosti nebo spolehlivosti výrobku v uživatelské aplikaci a nesmí tak být využívána. Uživatel nebo systémový integrátor nese odpovědnost za provedení odpovídajících a úplných analýz, hodnocení a testování produktů s ohledem na konkrétní aplikaci nebo použití. Schneider Electric Industries SAS ani její dceřinné firmy či pobočky nenesou odpovědnost za nesprávné použití zde obsažených informací.

teplota okolního vzduchu pro provoz	50...60 °C se snížením proudu o 1,5 % na °C -15...50 °C bez snížení zatížení (I)
teplota okolí pro uskladnění	-40...70 °C
mechanická robustnost	Rázy podle IEC 60721-3-3 třída 3M4 Vibrace podle IEC 60721-3-3 třída 3M4

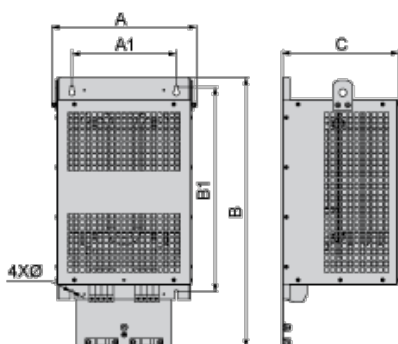
Nabídka udržitelnosti

udržitelný stav nabídky	Výrobek není Green Premium
RoHS	Vyhovuje - od 1504 - Prohlášení o shodě Schneider Electric

Contractual warranty

Záruční lhůta	18 měsíců
---------------	-----------

Dimensions



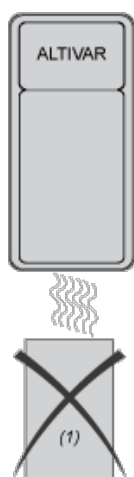
Dimensions in mm

A	B	C	A1	B1	Ø
210	445	210	160	351	7

Dimensions in in.

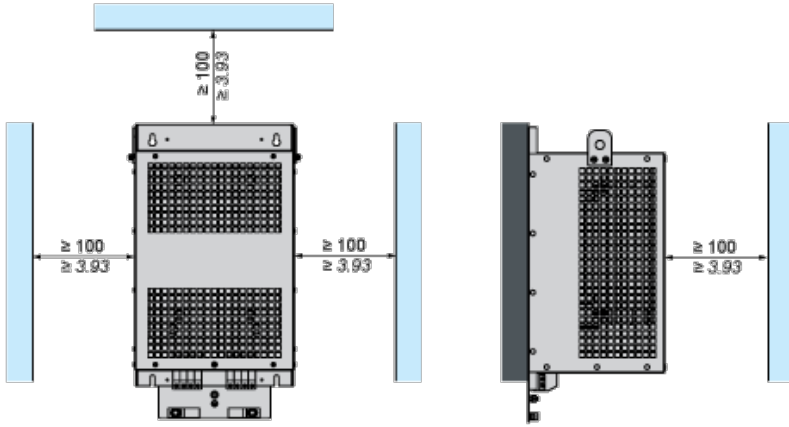
A	B	C	A1	B1	Ø
8.3	17.5	8.3	6.3	13.8	0.28

Mounting and Clearance

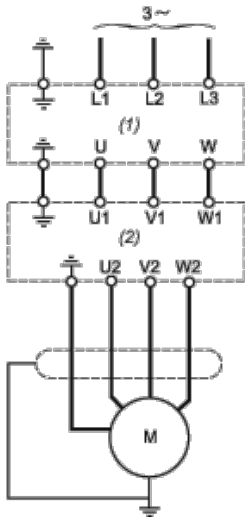


(1) Filter

mm
in.



Recommended Schema



- (1) Drive
- (2) Filter