

ABS7SC3E

výměnná výstupní tranzistorová relé - 12.5 mm -
výstup - 5..48 V DC - 2 A



Hlavní parametry

Řada výrobků	Advantys Telefast ABE7
Typ produktu nebo součásti	Zásuvné polovodičové relé
Typ relé	Výstupní relé
Počet kusů na sadu	Sada 4

Doplňěk

Doba odezvy	<= 0,1 ms ze stavu 0 do stavu 1 <= 0,6 ms ze stavu 1 do stavu 0
Šířka	12 mm
Kompatibilita	ABE7P16T318 ABE7P16T318E ABE7P16T330 ABE7P16T330E ABE7P16T334 ABE7R16T330 ABE7R16T332
Diskrétní napěťový vstup	24 V DC
Diskrétní napěťový výstup	5...48 V DC
Proud diskrétního výstupu	1500 mA
Aktuální stav 0 zaručeno	0.4 mA DC
Aktuální stav 1 zaručeno	2.9 mA DC
Garantovaná úroveň napětí 0	3,8 V DC
Garantovaná úroveň napětí 1	18,6 V DC
Hmotnost přístroje	0,016 kg

Životní prostředí

Nabídka udržitelnosti

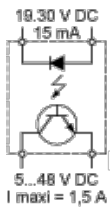
udržitelný stav nabídky	Výrobek Green Premium
RoHS	Vyhovuje - od 0808 - Prohlášení o shodě Schneider Electric
REACH	Odkaz neobsahuje SVHC nad mezní hodnotou
dokument o ekologickém profilu	Dostupný
instrukce o ukončení životnosti výrobku	Standardní recyklaci výrobku

Contractual warranty

Záruční lhůta	18 měsíců
---------------	-----------

Internal Wiring Diagram

Informace uvedené v této dokumentaci obsahují obecné popisy a technické parametry výrobků. Tato dokumentace nenahrazuje vyhodnocení vhodnosti nebo spolehlivosti výrobku v uživatelské aplikaci a nesmí tak být využívána. Uživatel nebo systémový integrátor nese odpovědnost za provedení odpovídajících a úplných analýz, hodnocení a testování produktů s ohledem na konkrétní aplikaci nebo použití. Schneider Electric Industries SAS ani její dceřinné firmy či pobočky nenesou odpovědnost za nesprávné použití zde obsažených informací.



Temperature Derating Curves

