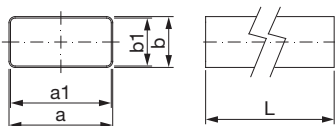


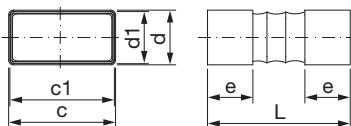
## UP-PKP - potrubí čtyřhranné (PKPS - skládací)



- UP-PKP(S)-110x54/1000 (1500),  
UP-PKP(S)-204x60/1000 (1500),  
UP-PKP-220x90/1000 (1500)
- materiál PVC
- provozní teplota -15 °C až +60 °C

Typ	a [mm]	b [mm]	a1 [mm]	b1 [mm]	L [mm]	hmotnost [kg]
UP-PKP(S)-110x54/1000	110	54	107	51	1000	0,074
UP-PKP(S)-110x54/1500	110	54	107	51	1500	0,111
UP-PKP(S)-204x60/1000	204	60	201	57	1000	1,165
UP-PKP(S)-204x60/1500	204	60	201	57	1500	1,748
UP-PKP-220x90/1000	220	90	216	86	1000	1,810
UP-PKP-220x90/1000	220	90	216	86	1500	2,625

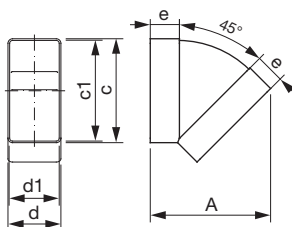
## UP-PKO - potrubí čtyřhranné flexibilní



- UP-PKO-110x54,  
UP-PKO-204x60
- materiál houževnatý polystyren (bílý) a PVC
- provozní teplota -15 °C až +60 °C

Typ	c [mm]	d [mm]	c1 [mm]	d1 [mm]	e [mm]	L [mm]	hmotnost [kg]
UP-PKO-110x54	114	59	111	55	63	500	0,140
UP-PKO-204x60	209	64	205	60	74	500	0,280

## UP-OHP - oblouky horizontální 45°

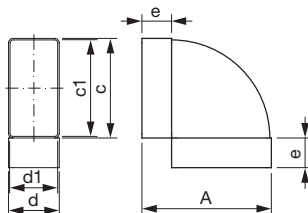


- UP-OHP-110x54/45,  
UP-OHP-204x60/45,  
UP-OHP-220x90/45
- materiál houževnatý polystyren (bílý)
- provozní teplota -15 °C až +60 °C

Typ	c [mm]	d [mm]	c1 [mm]	d1 [mm]	e [mm]	A [mm]	hmotnost [kg]
UP-OHP-110x54/45	114	59	111	55	32	132	0,080
UP-OHP-204x60/45	209	64	205	60	37	210	0,200
UP-OHP-220x90/45	227	95	220	90	37	222	0,283

# System pro rozvod vzduchu čtyřhranný

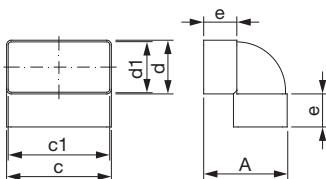
## UP-OHP - oblouky horizontální 90°



- UP-OHP-110x54/90,  
UP-OHP-204x60/90,  
UP-OHP-220x90/90
- materiál houževnatý polystyren (bílý)
- provozní teplota -15 °C až +60 °C

Typ	c [mm]	d [mm]	c1 [mm]	d1 [mm]	e [mm]	A [mm]	hmotnost [kg]
UP-OHP-110x54/90	114	59	111	55	32	148	0,120
UP-OHP-204x60/90	209	64	205	60	37	242	0,297
UP-OHP-220x90/90	227	95	220	90	37	261	0,398

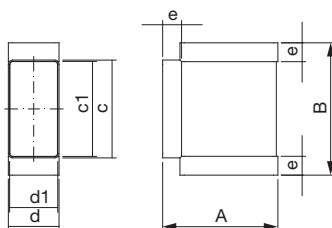
## UP-OVP - oblouky vertikální 90°



- UP-OVP-110x54/90,  
UP-OVP-204x60/90,  
UP-OVP-220x90/90
- materiál houževnatý polystyren (bílý)
- provozní teplota -15 °C až +60 °C

Typ	c [mm]	d [mm]	c1 [mm]	d1 [mm]	e [mm]	A [mm]	hmotnost [kg]
UP-OVP-110x54/90	114	59	111	55	37	94	0,090
UP-OVP-204x60/90	209	64	205	60	37	99	0,145
UP-OVP-220x90/90	227	95	220	90	37	131	0,257

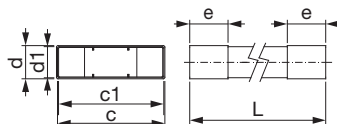
## UP-TP - T odbočka



- UP-TP-110x54,  
UP-TP-204x60,  
UP-TP-220x90
- materiál houževnatý polystyren (bílý)
- provozní teplota -15 °C až +60 °C

Typ	c [mm]	d [mm]	c1 [mm]	d1 [mm]	e [mm]	A [mm]	B [mm]	hmotnost [kg]
UP-TP-110x54	114	59	111	55	22	134	154	0,130
UP-TP-204x60	209	64	205	60	37	244	279	0,367
UP-TP-220x90	227	95	220	90	37	260	295	0,541

## UP-IAA - tlumič hluku čtyřhranný



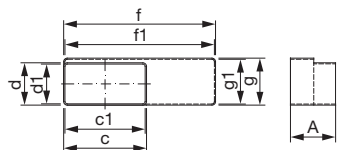
- UP-IAA-204x60/500,
- UP-IAA-204x60/1000
- materiál PVC
- provozní teplota -15 °C až +60 °C

Typ	c [mm]	d [mm]	c1 [mm]	d1 [mm]	e [mm]	L [mm]	hmotnost [kg]
UP-IAA-204x60/500	209	64	205	60	74	582	1,145
UP-IAA-204x60/1000	209	64	205	60	74	1082	2,050

## UP-PRO - přechod horizontální



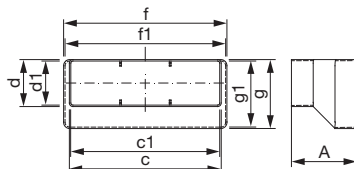
UP-PRO-204x60/110x54



- UP-PRO-204x60/110x54,
- UP-PRO-220x90/204x60
- materiál houževnatý polystyren (bílý)
- provozní teplota -15 °C až +60 °C

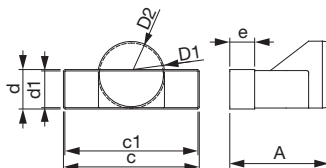


UP-PRO-220x90/204x60



Typ	c [mm]	d [mm]	f [mm]	g [mm]	c1 [mm]	d1 [mm]	f1 [mm]	g1 [mm]	A [mm]	hmotnost [kg]
UP-PRO-204x60/110x54	114	59	209	64	111	55	205	60	62	0,070
UP-PRO-220x90/204x60	209	64	227	95	205	60	220	90	90	0,120

## UP-PRP - přechod na čtyřhranné potrubí horizontální



- UP-PRP-110x54/100,
- UP-PRP-204x60/100,
- UP-PRP-204x60/125,
- UP-PRP-220x90/150
- materiál houževnatý polystyren (bílý)
- provozní teplota -15 °C až +60 °C

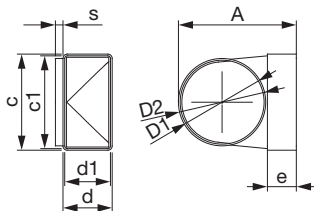
Typ	c [mm]	d [mm]	c1 [mm]	d1 [mm]	D1 [mm]	D2 [mm]	e [mm]	A [mm]	hmotnost [kg]
UP-PRP-110x54/100	114	59	111	55	100	103	32	120	0,090
UP-PRP-204x60/100	209	64	205	60	100	103	37	155	0,180
UP-PRP-204x60/125	209	64	205	60	125	128	37	155	0,190
UP-PRP-220x90/150	227	95	220	90	150	154	37	200	0,296

# System pro rozvod vzduchu čtyřhranný

## UP-TVSP - přechod na čtyřhranné potrubí vertikální



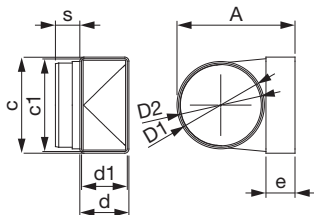
UP-TVSP-110x54/F



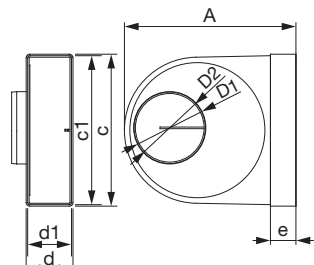
- UP-TVSP-110x54/F,  
UP-TVSP-110x54/M,  
UP-TVSP-204x60/100,  
UP-TVSP-204x60/125,  
UP-TVSP-204x60/150,  
UP-TVSP-220x90/100,  
UP-TVSP-220x90/125,  
UP-TVSP-220x90/150
- materiál houževnatý polystyren (bílý)
- provozní teplota -15 °C až +60 °C



UP-TVSP-110x54/M

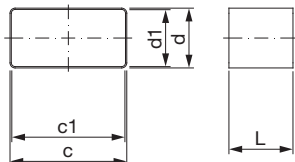


UP-TVSP



Typ	c [mm]	d [mm]	c1 [mm]	d1 [mm]	D1 [mm]	D2 [mm]	e [mm]	s [mm]	A [mm]	hmotnost [kg]
UP-TVSP-110x54/F	114	59	111	55	100	103	35	9	141	0,080
UP-TVSP-110x54/M	114	59	111	55	97	94	35	29	141	0,080
UP-TVSP-204x60/100	209	64	205	60	99	96	35	20	235	0,260
UP-TVSP-204x60/125	209	64	205	60	124	121	35	20	235	0,255
UP-TVSP-204x60/150	209	64	205	60	149	146	35	20	235	0,245
UP-TVSP-220x60/100	227	95	220	90	99	96	37	28	237	0,385
UP-TVSP-220x60/125	227	95	220	90	124	121	37	28	237	0,378
UP-TVSP-220x60/150	227	95	220	90	149	146	37	28	237	0,376

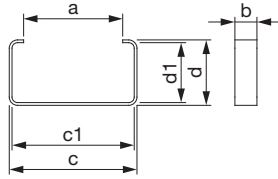
## UP-SP - spojky potrubí, UP-SPK - spojky potrubí s klapkou



- UP-SP(K)-110x54,  
UP-SP(K)-204x60,  
UP-SP(K)-220x90
- materiál houževnatý polystyren (bílý)
- provozní teplota -15 °C až +60 °C

Typ	c [mm]	d [mm]	c1 [mm]	d1 [mm]	L [mm]	hmotnost [kg]
UP-SP(K)-110x54	114	59	111	55	63	0,036
UP-SP(K)-204x60	209	64	205	60	74	0,095
UP-SP(K)-220x90	227	95	220	90	74	0,132

## UP-MDP - spony na potrubí



- UP-MDP-110x54,  
UP-MDP-204x60
- materiál houževnatý polystyren (bílý)
- provozní teplota -15 °C až +60 °C

Typ	c [mm]	d [mm]	c1 [mm]	d1 [mm]	a [mm]	b [mm]	hmotnost [kg]
UP-MDP-110x54	116	60	111	55	90	20	0,010
UP-MDP-204x60	213	66	206	60	169	25	0,030