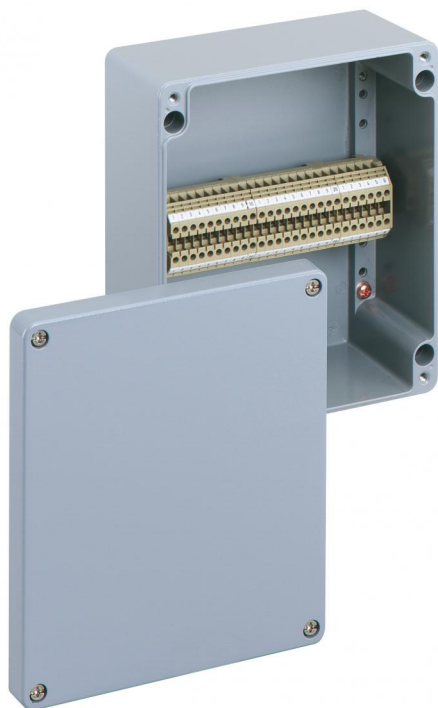


Skříň pro řadové svorkovnice

ALR 2320-4²



ALR 2320-4²

Skříň pro řadové svorkovnice

PŘIZPŮSOBITELNÉ

Číslo výrobku: 16041401

Rozměry: 230 x 200 x 111 mm

Skříň pro řadové svorkovnice - průmyslová kvalita - hliník, povrchová úprava práškovým lakováním, stříbrošedá RAL 7001

osazeno 26 šroubovými svorkami 4 mm²



Technická data

elektrické vlastnosti

druh krytí UL:	žádné údaje
domezovací izolační napětí AC:	400 V
druh krytí:	IP66
max. průřez vodiče:	4 mm ²

rozměry

délka:	200 mm
šířka:	230 mm
výška:	111 mm

materiálové vlastnosti

vhodné pro venkovní použití:	ano
bez obsahu halogenů:	ano

materiálové vlastnosti

průmyslová kvalita:	ano
---------------------	-----

mechanické vlastnosti

druh upevnění:	nástěnná/stropní montáž
plombovatelné:	ano
rázová houževnatost:	IK09

okolní podmínky

max. relativní vlhkost vzduchu 25 °C:	95 %
max. relativní vlhkost vzduchu 40 °C:	50 %
okolní teplota min.:	-35
okolní teplota max.:	75
okolní teplota 24 h:	60

materiál

materiál spodního dílu:

hliník

Příslušenství

AL ALS-gro - Sada vnějších spon

AL ASS - Sada vnějších závěsů
