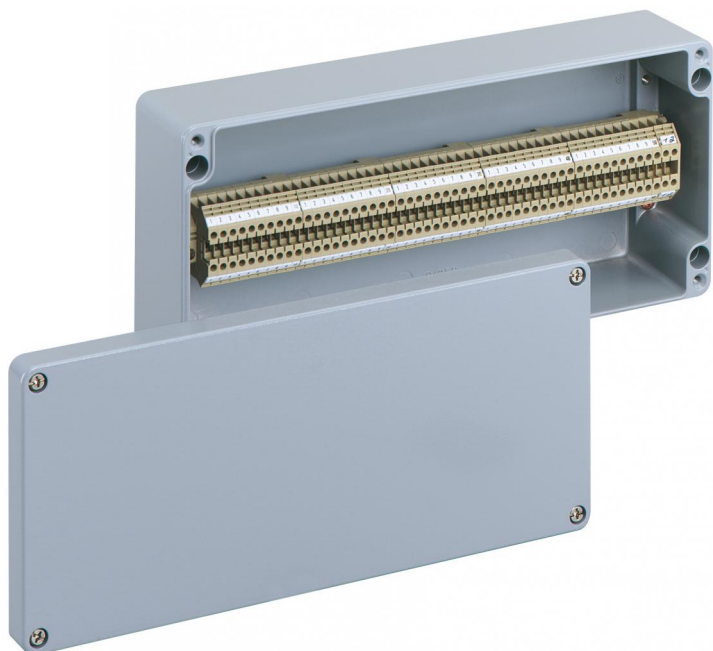


Skříň pro řadové svorkovnice

## ALR 3616-4<sup>2</sup>



### ALR 3616-4<sup>2</sup>

Skříň pro řadové svorkovnice

**PŘIZPŮSOBITELNÉ**

Číslo výrobku: 16041301

Rozměry: 360 x 160 x 91 mm

Skříň pro řadové svorkovnice - průmyslová kvalita - hliník, povrchová úprava práškovým lakováním, stříbrošedá RAL 7001

**osazeno 52 šroubovými svorkami 4 mm<sup>2</sup>**



## Technická data

### elektrické vlastnosti

druh krytí UL:	žádné údaje
domezovací izolační napětí AC:	400 V
druh krytí:	IP66
max. průřez vodiče:	4 mm <sup>2</sup>

### rozměry

délka:	160 mm
šířka:	360 mm
výška:	91 mm

### materiálové vlastnosti

vhodné pro venkovní použití:	ano
bez obsahu halogenů:	ano

### materiálové vlastnosti

průmyslová kvalita:	ano
---------------------	-----

### mechanické vlastnosti

druh upevnění:	nástěnná/stropní montáž
plombovatelné:	ano
rázová houževnatost:	IK09

### okolní podmínky

max. relativní vlhkost vzduchu 25 °C:	95 %
max. relativní vlhkost vzduchu 40 °C:	50 %
okolní teplota min.:	-35
okolní teplota max.:	75
okolní teplota 24 h:	60

## materiál

---

materiál spodního dílu:	hliník
materiál horního dílu:	hliník
materiál těsnění:	polyuretan

---

## Příslušenství

---

AL ALS-gro - Sada vnějších spon

---

AL ASS - Sada vnějších závěsů

---