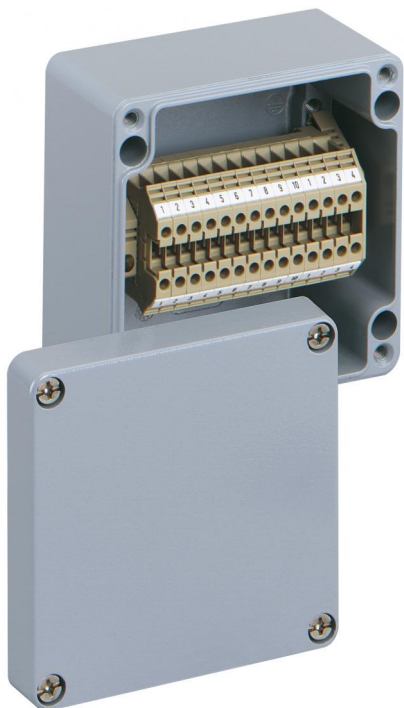


Skříň pro řadové svorkovnice

ALR 1212-4²



ALR 1212-4²

Skříň pro řadové svorkovnice

PŘIZPŮSOBITELNÉ

Číslo výrobku: 16040901

Rozměry: 122 x 120 x 81 mm

Skříň pro řadové svorkovnice, kompaktní konstrukce - průmyslová kvalita - hliník, povrchová úprava práškovým lakováním, stříbrošedá RAL 7001

osazeno 14 šroubovými svorkami 4 mm²

IP66

4²

IK09

400V
AC



Technická data

elektrické vlastnosti

druh krytí UL:	žádné údaje
domezovací izolační napětí AC:	400 V
druh krytí:	IP66
max. průřez vodiče:	4 mm ²

rozměry

délka:	120 mm
šířka:	122 mm
výška:	81 mm

materiálové vlastnosti

vhodné pro venkovní použití:	ano
bez obsahu halogenů:	ano

materiálové vlastnosti

průmyslová kvalita: ano

mechanické vlastnosti

druh upevnění: nástěnná/stropní montáž

plombovatelné: ano

rázová houževnatost: IK09

okolní podmínky

max. relativní vlhkost vzduchu 25 °C: 95 %

max. relativní vlhkost vzduchu 40 °C: 50 %

okolní teplota min.: -35

okolní teplota max.: 75

okolní teplota 24 h: 60

materiál

materiál spodního dílu:	hliník
materiál horního dílu:	hliník
materiál těsnění:	polyuretan

Příslušenství

AL ALS-gro - Sada vnějších spon

AL ASS - Sada vnějších závěsů
