





AS-Interface prvek adaptéru, černý, s/bez externího pomocného napětí, přepínatelný, A/B technika, pro 3 signalizační prvky, DC 24 V, průměr 70 mm



Obecné technické údaje	
Název značky produktu	SIRIUS
označení produktu	AS-Interface modul
druh napětí provozního napětí	DC
provozní napětí	
<ul style="list-style-type: none"> • u DC jmenovitá hodnota • 1 u DC jmenovitá hodnota 	18,5 ... 31,6 V 24 V
přijatý proud maximální	210 mA
materiál	PC
barva	černá
způsob upevnění	bajonet
referenční značka	
<ul style="list-style-type: none"> • podle DIN EN 61346-2 • podle IEC 81346-2:2009 	B B
Mechanická data	
vnější průměr prvku signálního sloupku	70 mm
Podmínky prostředí	
okolní teplota během provozu	-20 ... +50 °C

Druh krytí IP	IP65
provedení rozhraní protokol AS-Interface	Ano
výška	65,5 mm
šířka	70 mm

Schválení/ Osvědčení

General Product Approval	EMC	Declaration of Conformity	other
 UL		 RCM	 EG-Konf.
			Miscellaneous Confirmation

Další informace

Informace- a Stáhnout Center

www.siemens.com/sirius/catalogs

Industry Mall (online objednávkový systém)

<https://mall.industry.siemens.com/mall/cs/cs/Catalog/product?mlfb=8WD4428-0BD>

CAX Online generátor

<http://support.automation.siemens.com/WW/CAXorder/default.aspx?lang=en&mlfb=8WD4428-0BD>

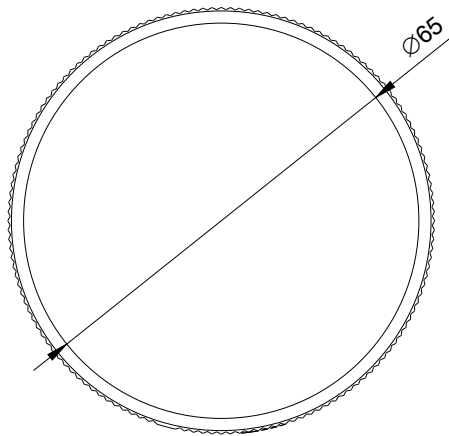
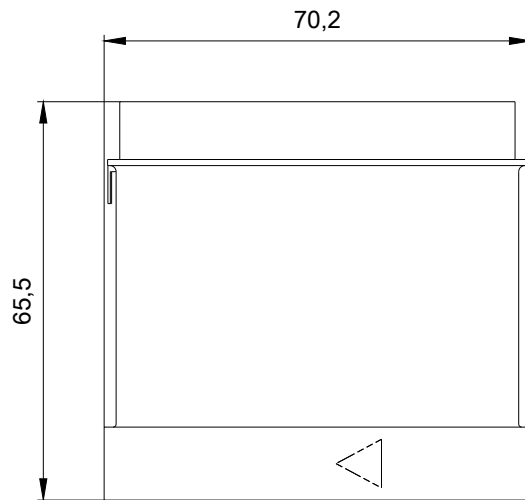
Služba&Podpora (Manuály, Návod k obsluze, Certifikáty, Vlastnosti, FAQs, ...)

<https://support.industry.siemens.com/cs/ww/en-CS/ps/8WD4428-0BD>

Databáze obrázků (Fotografie produktu, 2D Výkresy rozměr, 3D Modely, Schéma zapojení vnitřních obvodů, EPLAN

Makra, ...)

http://www.automation.siemens.com/bilddb/cax_de.aspx?mlfb=8WD4428-0BD&lang=en



Poslední změna:

W9.4444;
W9.375; 8WD4428-0Bx_ALL
24.9.2020