

prvek s bzučákem, trvalý tón nebo pulzující, nastavitelný, 85 dB, černý, AC/DC 24 V, průměr 70 mm



Obecné technické údaje	
Název značky produktu	SIRIUS
označení produktu	bzučákový prvek
druh napětí provozního napětí	AC/DC
provozní napětí	
<ul style="list-style-type: none"> • 1 u DC jmenovitá hodnota • 1 u AC při 50 Hz jmenovitá hodnota • 1 u AC při 60 Hz jmenovitá hodnota 	24 V 24 V 24 V
relativní kladná tolerance provozního napětí	10 %
relativní záporná tolerance provozního napětí	-10 %
přijatý proud maximální	25 mA
typ akustického signálu	trvalý tón / pulzní tón
hladina intenzity zvuku	85 dB
životnost akustické signálky	5 000 h
zvukový kmitočet	
<ul style="list-style-type: none"> • 1 	1,75 kHz
materiál	PC
barva	černá
způsob upevnění	bajonet

referenční značka	
<ul style="list-style-type: none"> • podle DIN EN 61346-2 • podle IEC 81346-2:2009 	<p>P</p> <p>P</p>





Mechanická data

vnější průměr prvku signálního sloupku	70 mm
---	-------

Podmínky prostředí

okolní teplota během provozu	-20 ... +50 °C
Druh krytí IP	IP65
funkce produktu lze nastavit akustický signál	Ano
výška	72 mm
šířka	70 mm

Schválení/ Osvědčení

General Product Approval	EMC	Declaration of Conformity	other
 UL		 RCM	 EG-Konf.
		Miscellaneous	Confirmation

Další informace

Informace- a Stáhnout Center

www.siemens.com/sirius/catalogs

Industry Mall (online objednávkový systém)

<https://mall.industry.siemens.com/mall/cs/cs/Catalog/product?mlfb=8WD4420-0FA>

CAX Online generátor

<http://support.automation.siemens.com/WW/CAXorder/default.aspx?lang=en&mlfb=8WD4420-0FA>

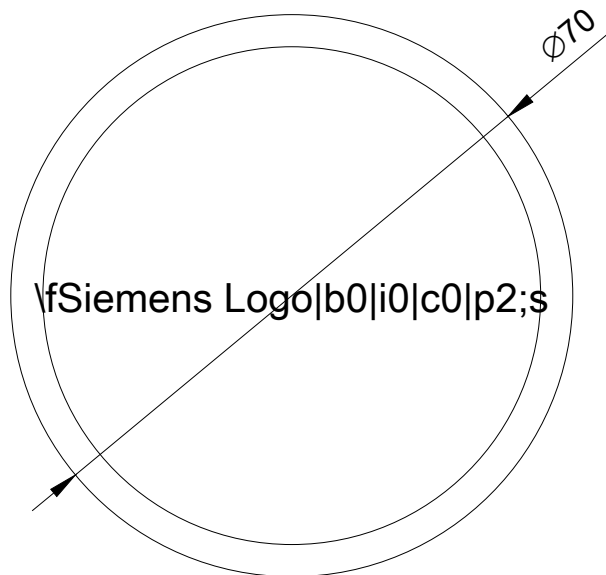
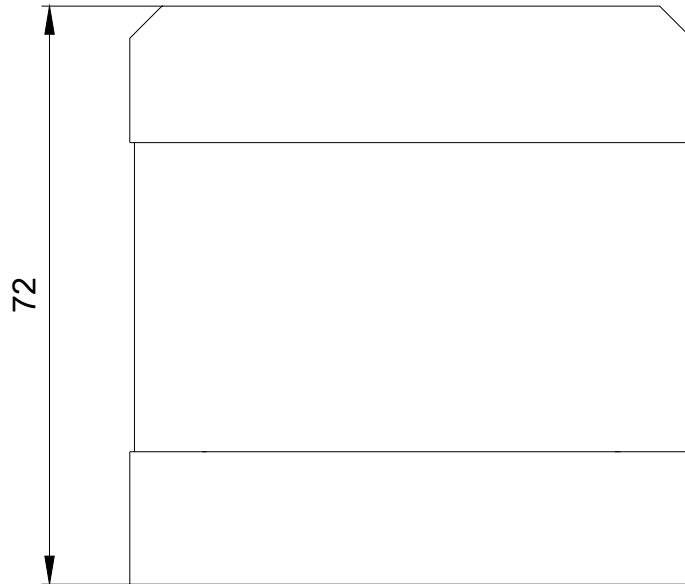
Služba&Podpora (Manuály, Návod k obsluze, Certifikáty, Vlastnosti, FAQs, ...)

<https://support.industry.siemens.com/cs/ww/en-CS/ps/8WD4420-0FA>

Databáze obrázků (Fotografie produktu, 2D Výkresy rozměr, 3D Modely, Schéma zapojení vnitřních obvodů, EPLAN

Makra, ...)

http://www.automation.siemens.com/bilddb/cax_de.aspx?mlfb=8WD4420-0FA&lang=en



Poslední změna:

23.11.2020

