

prvek s bzučákem, trvalý tón nebo pulzující, nastavitelný, 85 dB, černý, AC 230 V, průměr 70 mm



Obecné technické údaje	
Název značky produktu	SIRIUS
označení produktu	bzučákový prvek
druh napětí provozního napětí	AC
provozní napětí	
• 1 u AC při 50 Hz jmenovitá hodnota	230 V
• 1 u AC při 60 Hz jmenovitá hodnota	230 V
relativní kladná tolerance provozního napětí	10 %
relativní záporná tolerance provozního napětí	-10 %
přijatý proud maximální	25 mA
typ akustického signálu	trvalý tón / pulzní tón
hladina intenzity zvuku	85 dB
životnost akustické signálky	5 000 h
zvukový kmitočet	
• 1	1,75 kHz
materiál	PC
barva	černá
způsob upevnění	bajonet
referenční značka	

- podle DIN EN 61346-2
- podle IEC 81346-2:2009

P

P

### Mechanická data

vnější průměr prvku signálního sloupku 70 mm

### Podmínky prostředí

okolní teplota během provozu -20 ... +50 °C

Druh krytí IP IP65

funkce produktu lze nastavit akustický signál Ano

výška 72 mm

šířka 70 mm

### Schválení/ Osvědčení

General Product Approval

EMC

Declaration of Conformity

other



UL



RCM



EG-Konf.

[Miscellaneous](#)

[Confirmation](#)

### Další informace

**Informace- a Stáhnout Center**

[www.siemens.com/sirius/catalogs](http://www.siemens.com/sirius/catalogs)

**Industry Mall (online objednávkový systém)**

<https://mall.industry.siemens.com/mall/cs/cs/Catalog/product?mlfb=8WD4450-0FA>

**CAX Online generátor**

<http://support.automation.siemens.com/WW/CAXorder/default.aspx?lang=en&mlfb=8WD4450-0FA>

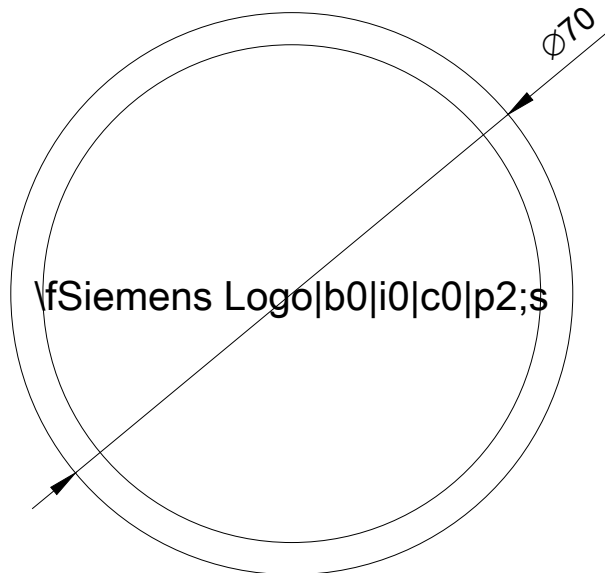
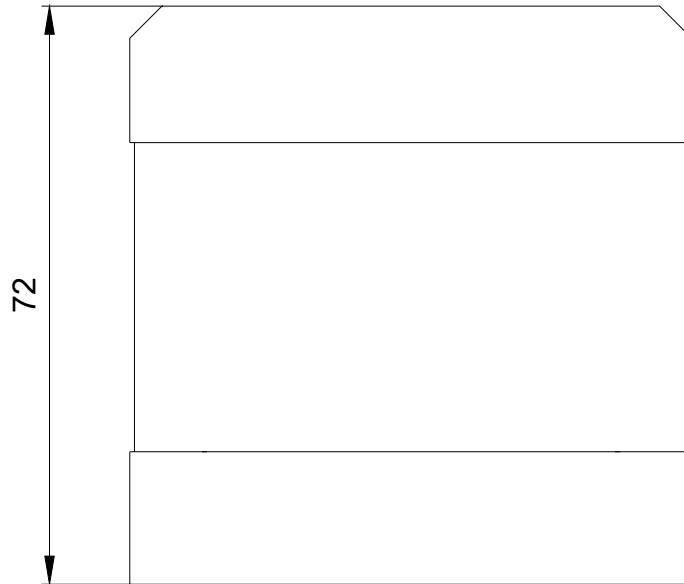
**Služba&Podpora (Manuály, Návod k obsluze, Certifikáty, Vlastnosti, FAQs, ...)**

<https://support.industry.siemens.com/cs/ww/en-CS/ps/8WD4450-0FA>

**Databáze obrázků (Fotografie produktu, 2D Výkresy rozměr, 3D Modely, Schéma zapojení vnitřních obvodů, EPLAN**

**Makra, ...)**

[http://www.automation.siemens.com/bilddb/cax\\_de.aspx?mlfb=8WD4450-0FA&lang=en](http://www.automation.siemens.com/bilddb/cax_de.aspx?mlfb=8WD4450-0FA&lang=en)



Poslední změna:

04.11.2020

