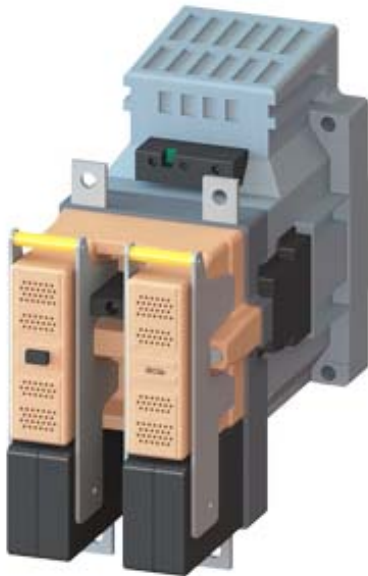


stykač, konstrukční velikost 12, 2pólový, DC-3 a 5, 400 A pomocný kontakt 22 (2 NO + 2 NC) DC 24 V DC ovládání DC ovládání



označení produktu	stykač
označení typu produktu	3TC
<b>Obecné technické údaje</b>	
konstrukční velikost stykače	12
rozšíření produktu	
<ul style="list-style-type: none"> <li>• funkční modul pro komunikaci</li> <li>• pomocný spínač</li> </ul>	Ne Ano
izolační napětí jmenovitá hodnota	1 000 V
maximální přípustné napětí pro bezpečné oddělení mezi cívkou a hlavními kontakty podle EN 60947-1	660 V
<ul style="list-style-type: none"> <li>• Druh krytí IP</li> <li>• stupeň krytí IP čelní</li> <li>• stupeň krytí IP připojovací svorky</li> </ul>	IP00 IP00 IP00
rázová pevnost při obdélníkovém rázu	
<ul style="list-style-type: none"> <li>• u DC</li> <li>• mechanická životnost (počet spínacích cyklů) stykače typická hodnota</li> </ul>	12g / 5 ms, 5,6g / 10 ms 10 000 000

<ul style="list-style-type: none"> <li>mechanická životnost (spínacích cyklů) stykače s nasazeným blokem pomocných spínačů typická hodnota</li> </ul>	10 000 000
<b>referenční značka podle IEC 81346-2:2009</b>	Q

#### Podmínky prostředí

<ul style="list-style-type: none"> <li>okolní teplota během provozu</li> </ul>	-25 ... +55 °C
<ul style="list-style-type: none"> <li>okolní teplota během skladování</li> </ul>	-50 ... +80 °C

#### Hlavní proudový okruh

<b>počet pólů</b>	2
<b>počet pólů pro hlavní proudový okruh</b>	2
<b>počet zapínacích kontaktů pro hlavní kontakty</b>	2
<b>počet rozpínacích kontaktů pro hlavní kontakty</b>	0
<b>druh napětí</b>	DC
<b>provozní proud</b>	
<ul style="list-style-type: none"> <li>při 2 dráhách proudu v řadě u DC-1 <ul style="list-style-type: none"> <li>při 24 V jmenovitá hodnota</li> <li>při 110 V jmenovitá hodnota</li> <li>při 220 V jmenovitá hodnota</li> <li>při 440 V jmenovitá hodnota</li> <li>při 600 V jmenovitá hodnota</li> </ul> </li> </ul>	400 A 400 A 400 A 400 A 400 A
<b>provozní proud</b>	
<ul style="list-style-type: none"> <li>u DC-3 u DC-5 <ul style="list-style-type: none"> <li>při 220 V jmenovitá hodnota</li> <li>při 440 V jmenovitá hodnota</li> <li>při 600 V jmenovitá hodnota</li> <li>při 750 V jmenovitá hodnota</li> </ul> </li> <li>při 2 dráhách proudu v řadě u DC-3 u DC-5 <ul style="list-style-type: none"> <li>při 24 V jmenovitá hodnota</li> <li>při 110 V jmenovitá hodnota</li> <li>při 220 V jmenovitá hodnota</li> <li>při 440 V jmenovitá hodnota</li> <li>při 600 V jmenovitá hodnota</li> </ul> </li> </ul>	400 A 400 A 400 A 400 A 400 A 400 A 400 A 400 A 400 A
<b>provozní výkon</b>	
<ul style="list-style-type: none"> <li>u DC-1 <ul style="list-style-type: none"> <li>při 110 V jmenovitá hodnota</li> <li>při 220 V jmenovitá hodnota</li> <li>při 440 V jmenovitá hodnota</li> <li>při 750 V jmenovitá hodnota</li> </ul> </li> <li>u DC-3 u DC-5 <ul style="list-style-type: none"> <li>při 110 V jmenovitá hodnota</li> <li>při 220 V jmenovitá hodnota</li> </ul> </li> </ul>	44 kW 88 kW 176 kW 300 kW 35 kW 70 kW

— při 440 V jmenovitá hodnota	140 kW
— při 600 V jmenovitá hodnota	200 kW
— při 750 V jmenovitá hodnota	250 kW
<b>hustota spínání</b>	
• u DC-1 maximální	1 000 1/h
• u DC-3 maximální	600 1/h
• u DC-5 maximální	600 1/h

Řídicí obvod Ovládání	
<b>druh napětí řídicího napětí</b>	DC
<b>řídící napětí u DC</b>	
• jmenovitá hodnota	24 V
<b>záběrový výkon magnetické cívky u DC</b>	86 W
<b>přidržený příkon magnetické cívky u DC</b>	86 W
zpoždění při zavírání u DC	110 ... 400 ms
zpoždění otevírání u DC	40 ... 110 ms
<b>doba trvání světelného oblouku</b>	20 ... 30 ms

Pomocné obvody	
<b>počet rozpínacích kontaktů pro pomocné kontakty</b>	2
• okamžitě spínající	2
<b>počet zapínacích kontaktů pro pomocné kontakty</b>	2
• okamžitě spínající	2
<b>počet přepínacích kontaktů</b>	
• pro pomocné kontakty	0
<b>ukazatel a poznávací písmeno pro spínací členy</b>	22
provozní proud u AC-12 maximální	10 A
<b>provozní proud u AC-15</b>	
• při 230 V jmenovitá hodnota	5,6 A
• při 400 V jmenovitá hodnota	3,6 A
• při 500 V jmenovitá hodnota	2,5 A
<b>provozní proud u DC-12</b>	
• při 24 V jmenovitá hodnota	10 A
• při 48 V jmenovitá hodnota	10 A
• při 60 V jmenovitá hodnota	10 A
• při 110 V jmenovitá hodnota	8 A
• při 125 V jmenovitá hodnota	6 A
• při 220 V jmenovitá hodnota	2 A
• při 600 V jmenovitá hodnota	0,4 A
<b>provozní proud u DC-13</b>	
• při 24 V jmenovitá hodnota	10 A
• při 48 V jmenovitá hodnota	5 A
• při 60 V jmenovitá hodnota	5 A

• při 110 V jmenovitá hodnota	2,4 A
• při 125 V jmenovitá hodnota	2,1 A
• při 220 V jmenovitá hodnota	1,1 A
• při 600 V jmenovitá hodnota	0,21 A
<b>spolehlivost pomocných kontaktů</b>	jedno chybné zapojení na 100 mil. (17 V, 5 mA)

<b>Jmenovité údaje UL/CSA</b>	
<b>zatížitelnost pomocných kontaktů podle UL</b>	A600 / P600

<b>Ochrana proti zkratu</b>	
<b>provedení pojistkové vložky</b>	
<ul style="list-style-type: none"> <li>• pro ochranu hlavního proudového okruhu proti zkratu <ul style="list-style-type: none"> <li>— při typu přiřazení 1 nezbytná výbava</li> <li>— při typu přiřazení 2 nezbytná výbava</li> </ul> </li> <li>• pro ochranu pomocného spínače proti zkratu nezbytná výbava</li> </ul>	<ul style="list-style-type: none"> <li>gG: 400 A (690 V, 100 kA)</li> <li>gG: 250 A (690 V, 100 kA)</li> <li>gG: 16 A (500 V, 1 kA)</li> </ul>

<b>Instalace/ Připevnění/ Rozměry</b>	
<b>Montážní poloha</b>	u montáže ve svislé rovině lze otáčet o +/-22,5°, u montáže ve svislé rovině lze sklápět dopředu a dozadu o +/- 22,5°
<b>způsob upevnění</b>	upevnění pomocí šroubů
<ul style="list-style-type: none"> <li>• montáž v řadě</li> </ul>	Ano
<b>výška</b>	281 mm
<b>šířka</b>	160 mm
<b>hloubka</b>	314 mm
<b>vzdálenost, která se musí dodržet</b>	
<ul style="list-style-type: none"> <li>• u sériové montáže <ul style="list-style-type: none"> <li>— dopředu</li> <li>— dozadu</li> <li>— nahoru</li> <li>— dolů</li> <li>— do stran</li> </ul> </li> <li>• k uzemněným částem <ul style="list-style-type: none"> <li>— dopředu</li> <li>— dozadu</li> <li>— nahoru</li> <li>— do stran</li> <li>— dolů</li> </ul> </li> <li>• k částem pod napětím <ul style="list-style-type: none"> <li>— dopředu</li> <li>— dozadu</li> <li>— nahoru</li> <li>— dolů</li> </ul> </li> </ul>	<ul style="list-style-type: none"> <li>25 mm</li> <li>0 mm</li> <li>10 mm</li> <li>10 mm</li> <li>10 mm</li> <li>100 mm</li> <li>0 mm</li> <li>10 mm</li> <li>10 mm</li> <li>10 mm</li> <li>100 mm</li> <li>0 mm</li> <li>10 mm</li> <li>10 mm</li> </ul>

## Připojení Svorky

<b>provedení elektrického připojení</b>	Šroubovací přípojka
• pro hlavní proudový okruh	Šroubovací přípojka
• pro pomocný a řídicí proudový okruh	Šroubovací přípojka
<b>typ připojitelných průřezů vodičů</b>	
• pro pomocné kontakty	
— jedno- nebo vícekabelové	2x (1 ... 2,5 mm <sup>2</sup> )
— s jemnými drátky s koncovým zpracováním žil	2x (0,75 ... 2,5 mm <sup>2</sup> )

## Parametry související s bezpečností

<b>funkce produktu zrcadlový kontakt podle IEC 60947-4-1</b>	Ano
<b>ochrana proti dotyku před zasažením elektrickým proudem</b>	chráněn před dotykem prstem pouze s krytem svorek

## Schválení Osvědčení

<b>General Product Approval</b>	<b>Functional Safety/Safety of Machinery</b>	<b>Declaration of Conformity</b>
---------------------------------	--	----------------------------------



[Type Examination Certificate](#)



[Miscellaneous](#)

## Test Certificates

## Marine / Shipping

## other

[Special Test Certificate](#)

[Miscellaneous](#)

[Type Test Certificates/Test Report](#)



[Confirmation](#)

## Další informace

## Informace- a Stáhnout Center

<https://www.siemens.com/ic10>

## Industry Mall (online objednávkový systém)

<https://mall.industry.siemens.com/mall/cs/cs/Catalog/product?mlfb=3TC5617-0AB4>

## CAx Online generátor

<http://support.automation.siemens.com/WW/CAXorder/default.aspx?lang=en&mlfb=3TC5617-0AB4>

## Služba&amp;Podpora (Manuály, Návod k obsluze, Certifikáty, Vlastnosti, FAQs, ...)

<https://support.industry.siemens.com/cs/ww/en-CS/ps/3TC5617-0AB4>

## Databáze obrázků (Fotografie produktu, 2D Výkresy rozměr, 3D Modely, Schéma zapojení vnitřních obvodů, EPLAN

## Makra, ...)

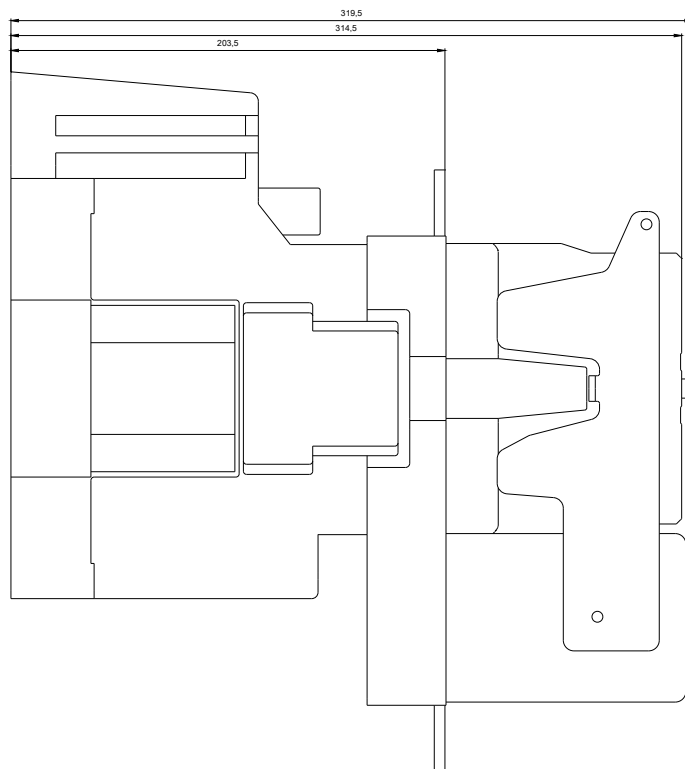
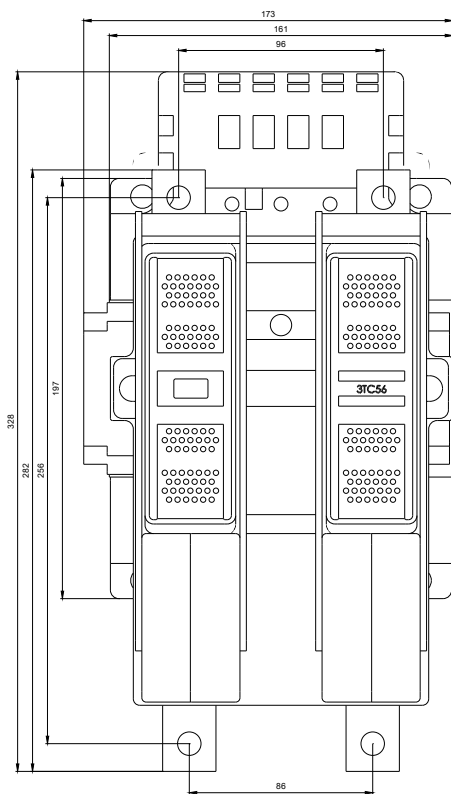
[http://www.automation.siemens.com/bilddb/cax\\_de.aspx?mlfb=3TC5617-0AB4&lang=en](http://www.automation.siemens.com/bilddb/cax_de.aspx?mlfb=3TC5617-0AB4&lang=en)

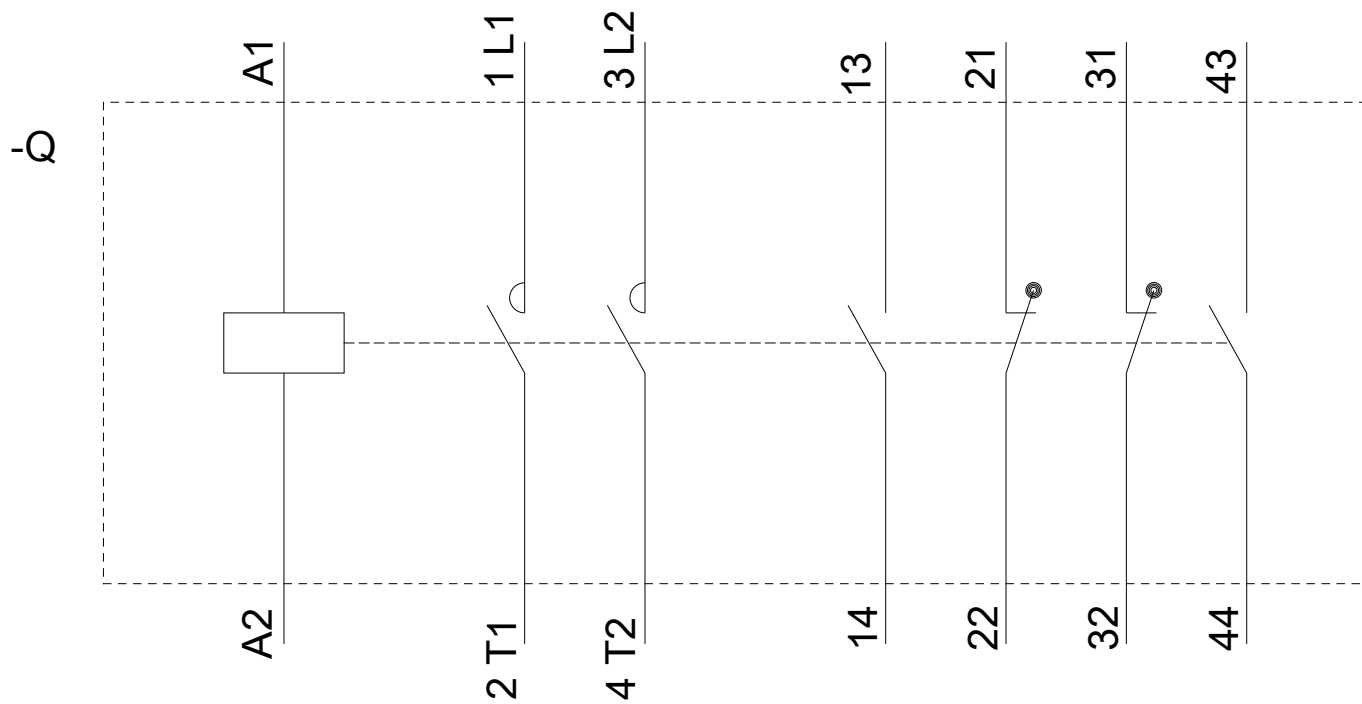
**Charakteristiky: Spouštění chování, I<sup>2</sup>t, vpřed proud**

<https://support.industry.siemens.com/cs/ww/en/ps/3TC5617-0AB4/char>

**Více charakteristik (např. Elektrický život, Spínací frekvence)**

<http://www.automation.siemens.com/bilddb/index.aspx?view=Search&mfb=3TC5617-0AB4&objecttype=14&gridview=view1>





Poslední změna:

19.11.2020