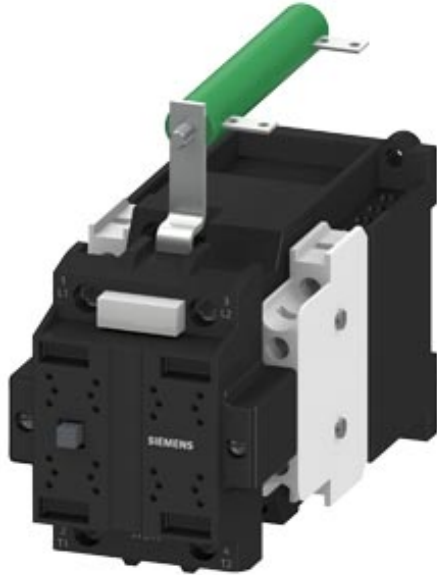


stykač, konstrukční velikost 2, 2pólový, pro drážní aplikace DC-3 a 5, 7,5 A při 750 V DC 33 V pomocné kontakty 21 (2NO+1 NC) s varistorem a předřadným odporem pracovní rozsah 0,7...1,25xUS



označení produktu	stykač
označení typu produktu	3TC
Obecné technické údaje	
konstrukční velikost stykače	2
rozšíření produktu	
<ul style="list-style-type: none"> • funkční modul pro komunikaci • pomocný spínač 	Ne Ne
izolační napětí jmenovitá hodnota	800 V
maximální přípustné napětí pro bezpečné oddělení mezi cívkou a hlavními kontakty podle EN 60947-1	300 V
<ul style="list-style-type: none"> • Druh krytí IP • stupeň krytí IP čelní • stupeň krytí IP připojovací svorky 	IP00 IP00 IP00
rázová pevnost při obdélníkovém rázu	
<ul style="list-style-type: none"> • u DC • mechanická životnost (počet spínacích cyklů) stykače typická hodnota 	7,5g / 5 ms, 3,4g / 10 ms 10 000 000

<ul style="list-style-type: none"> mechanická životnost (spínacích cyklů) stykače s nasazeným blokem pomocných spínačů typická hodnota 	10 000 000
referenční značka podle IEC 81346-2:2009	Q

Podmínky prostředí

<ul style="list-style-type: none"> okolní teplota během provozu 	-40 ... +70 °C
<ul style="list-style-type: none"> okolní teplota během skladování 	-50 ... +80 °C

Hlavní proudový okruh

počet pólů	2
počet pólů pro hlavní proudový okruh	2
počet zapínacích kontaktů pro hlavní kontakty	2
počet rozpínacích kontaktů pro hlavní kontakty	0
druh napětí	DC
provozní proud	
<ul style="list-style-type: none"> při 2 dráhách proudu v řadě u DC-1 <ul style="list-style-type: none"> při 24 V jmenovitá hodnota při 110 V jmenovitá hodnota při 220 V jmenovitá hodnota při 440 V jmenovitá hodnota při 600 V jmenovitá hodnota 	32 A 32 A 32 A 32 A 32 A
provozní proud	
<ul style="list-style-type: none"> u DC-3 u DC-5 <ul style="list-style-type: none"> při 220 V jmenovitá hodnota při 440 V jmenovitá hodnota při 600 V jmenovitá hodnota při 750 V jmenovitá hodnota při 2 dráhách proudu v řadě u DC-3 u DC-5 <ul style="list-style-type: none"> při 24 V jmenovitá hodnota při 110 V jmenovitá hodnota při 220 V jmenovitá hodnota při 440 V jmenovitá hodnota při 600 V jmenovitá hodnota 	32 A 29 A 21 A 7,5 A 32 A 32 A 32 A 29 A 21 A
provozní výkon	
<ul style="list-style-type: none"> u DC-1 <ul style="list-style-type: none"> při 110 V jmenovitá hodnota při 220 V jmenovitá hodnota při 440 V jmenovitá hodnota při 750 V jmenovitá hodnota u DC-3 u DC-5 <ul style="list-style-type: none"> při 110 V jmenovitá hodnota při 220 V jmenovitá hodnota 	3,5 kW 7 kW 14 kW 24 kW 2,5 kW 5 kW

— při 440 V jmenovitá hodnota	9 kW
— při 600 V jmenovitá hodnota	9 kW
— při 750 V jmenovitá hodnota	4 kW
hustota spínání	
• u DC-1 maximální	1 500 1/h
• u DC-3 maximální	750 1/h
• u DC-5 maximální	750 1/h

Řídicí obvod Ovládání	
druh napětí řídicího napětí	DC
řídicí napětí u DC	
• jmenovitá hodnota	33 V
provedení omezovače přepětí	s varistorem
záběrový výkon magnetické cívky u DC	48 W
přidržený příkon magnetické cívky u DC	13 W
zpoždění při zavírání u DC	35 ... 190 ms
zpoždění otevírání u DC	10 ... 25 ms
doba trvání světelného oblouku	20 ... 30 ms

Pomocné obvody	
počet rozpínacích kontaktů pro pomocné kontakty	2
• okamžitě spínající	1
počet zapínacích kontaktů pro pomocné kontakty	2
• okamžitě spínající	2
počet přepínacích kontaktů	
• pro pomocné kontakty	0
ukazatel a poznávací písmeno pro spínací členy	21
provozní proud u AC-12 maximální	10 A
provozní proud u AC-15	
• při 230 V jmenovitá hodnota	5,6 A
• při 400 V jmenovitá hodnota	3,6 A
• při 500 V jmenovitá hodnota	2,5 A
provozní proud u DC-12	
• při 24 V jmenovitá hodnota	10 A
• při 48 V jmenovitá hodnota	10 A
• při 60 V jmenovitá hodnota	10 A
• při 110 V jmenovitá hodnota	3,2 A
• při 125 V jmenovitá hodnota	2,5 A
• při 220 V jmenovitá hodnota	0,9 A
• při 600 V jmenovitá hodnota	0,22 A
provozní proud u DC-13	
• při 24 V jmenovitá hodnota	10 A
• při 48 V jmenovitá hodnota	5 A

• při 60 V jmenovitá hodnota	5 A
• při 110 V jmenovitá hodnota	1,14 A
• při 125 V jmenovitá hodnota	0,98 A
• při 220 V jmenovitá hodnota	0,48 A
• při 600 V jmenovitá hodnota	0,07 A
spolehlivost pomocných kontaktů	jedno chybné zapojení na 100 mil. (17 V, 5 mA)

Jmenovité údaje UL/CSA

zatížitelnost pomocných kontaktů podle UL	A600 / P600
--	-------------

Ochrana proti zkratu

provedení pojistkové vložky	
<ul style="list-style-type: none"> • pro ochranu hlavního proudového okruhu proti zkratu <ul style="list-style-type: none"> — při typu přiřazení 1 nezbytná výbava — při typu přiřazení 2 nezbytná výbava • pro ochranu pomocného spínače proti zkratu nezbytná výbava 	<ul style="list-style-type: none"> gG: 50 A (690 V, 100 kA) gG: 35 A (690 V, 100 kA) gG: 16 A (500 V, 1 kA)

Instalace/ Připevnění/ Rozměry

Montážní poloha	u montáže ve svislé rovině lze otáčet o $\pm 22,5^\circ$, u montáže ve svislé rovině lze sklápět dopředu a dozadu o $\pm 22,5^\circ$
způsob upevnění	upevnění pomocí šroubů a upevnění zaklapnutím na montážní liště 35 mm podle DIN EN 50022
<ul style="list-style-type: none"> • montáž v řadě 	Ano
výška	115 mm
šířka	82 mm
hloubka	145 mm
vzdálenost, která se musí dodržet	
<ul style="list-style-type: none"> • u sériové montáže <ul style="list-style-type: none"> — dopředu — dozadu — nahoru — dolů — do stran • k uzemněným částem <ul style="list-style-type: none"> — dopředu — dozadu — nahoru — do stran — dolů • k částem pod napětím <ul style="list-style-type: none"> — dopředu — dozadu 	<ul style="list-style-type: none"> 15 mm 0 mm 10 mm 10 mm 10 mm 30 mm 0 mm 10 mm 10 mm 10 mm 30 mm 0 mm

— nahoru	10 mm
— dolů	10 mm
— do stran	10 mm

Připojení Svorky

provedení elektrického připojení	Šroubovací přípojka
<ul style="list-style-type: none"> • pro hlavní proudový okruh • pro pomocný a řídicí proudový okruh 	Šroubovací přípojka Šroubovací přípojka
typ připojitelných průřezů vodičů	
<ul style="list-style-type: none"> • pro hlavní kontakty 	2x (2,5 ... 10 mm ²)
<ul style="list-style-type: none"> — jedno- nebo vícekabelové — s jemnými drátky s koncovým zpracováním žil 	2x (1,5 ... 4 mm ²)
typ připojitelných průřezů vodičů	
<ul style="list-style-type: none"> • pro pomocné kontakty 	2x (1 ... 2,5 mm ²)
<ul style="list-style-type: none"> — jedno- nebo vícekabelové — s jemnými drátky s koncovým zpracováním žil 	2x (0,75 ... 2,5 mm ²)

Parametry související s bezpečností

funkce produktu zrcadlový kontakt podle IEC 60947-4-1	Ano; na 1 rozpínací kontakt pravého a levého bloku pomocných spínačů je nutné zapojit v řadě
ochrana proti dotyku před zasažením elektrickým proudem	chráněn před dotykem prstem pouze s krytem svorek

Schválení Osvědčení

General Product Approval	Functional Safety/Safety of Machinery	Declaration of Conformity
---------------------------------	--	----------------------------------



[Type Examination Certificate](#)



Declaration of Conformity	Test Certificates	Marine / Shipping	other
----------------------------------	--------------------------	--------------------------	--------------

[Miscellaneous](#)

[Special Test Certificate](#)

[Miscellaneous](#)



[Confirmation](#)

Další informace

Informace- a Stáhnout Center
<https://www.siemens.com/ic10>

Industry Mall (online objednávkový systém)

<https://mall.industry.siemens.com/mall/cs/cs/Catalog/product?mlfb=3TC4417-0LC8>

CAX Online generátor

<http://support.automation.siemens.com/WW/CAXorder/default.aspx?lang=en&mlfb=3TC4417-0LC8>

Služba&Podpora (Manuály, Návod k obsluze, Certifikáty, Vlastnosti, FAQs, ...)

<https://support.industry.siemens.com/cs/ww/en-CS/ps/3TC4417-0LC8>

Databáze obrázků (Fotografie produktu, 2D Výkresy rozměr, 3D Modely, Schéma zapojení vnitřních obvodů, EPLAN

Makra, ...)

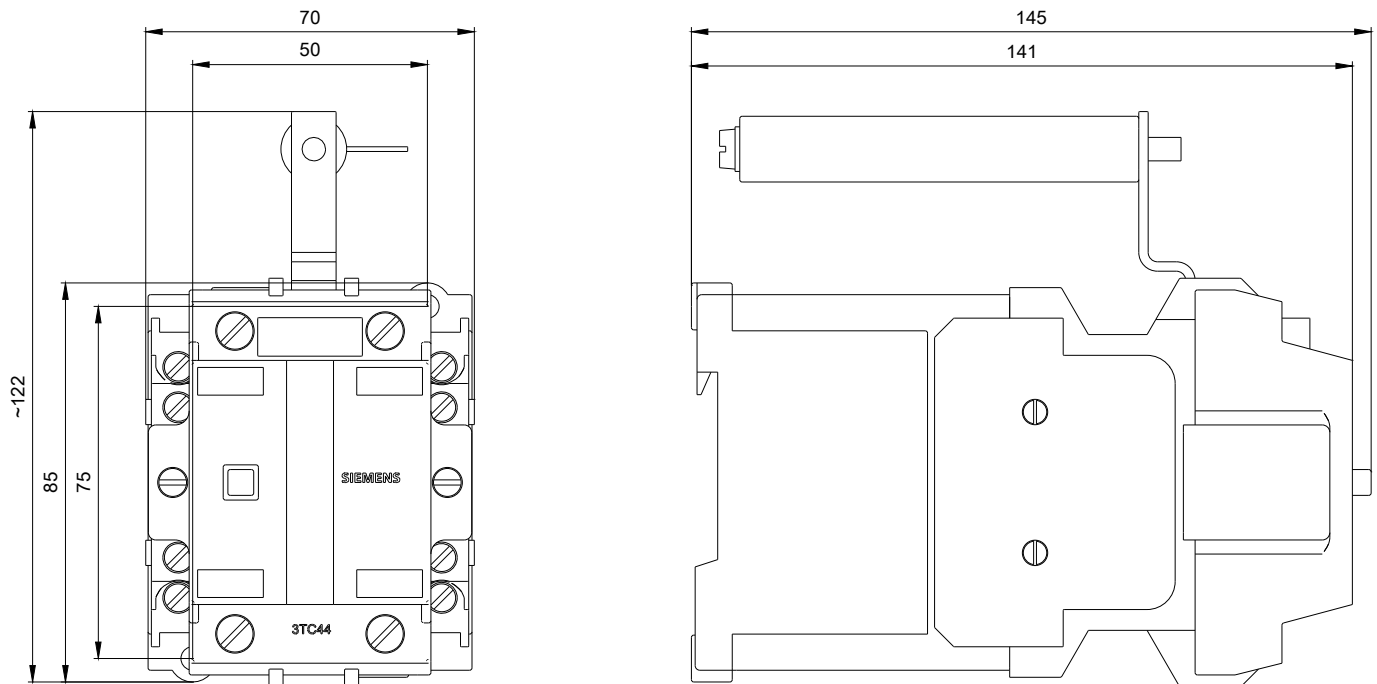
http://www.automation.siemens.com/bilddb/cax_de.aspx?mlfb=3TC4417-0LC8&lang=en

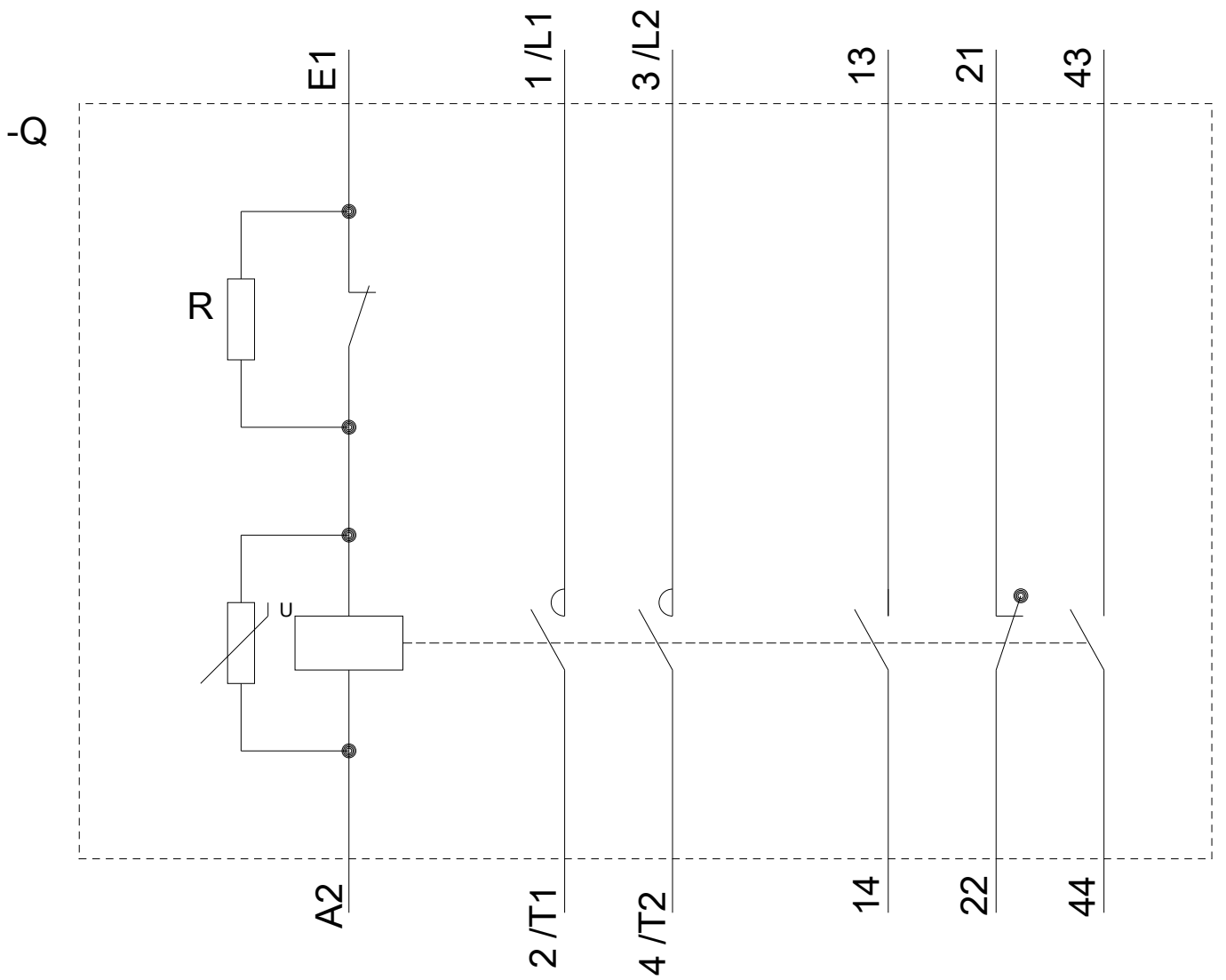
Charakteristiky: Spouštění chování, I²t, vpřed proud

<https://support.industry.siemens.com/cs/ww/en/ps/3TC4417-0LC8/char>

Více charakteristik (např. Elektrický život, Spínací frekvence)

<http://www.automation.siemens.com/bilddb/index.aspx?view=Search&mlfb=3TC4417-0LC8&objecttype=14&gridview=view1>





Poslední změna:

20.11.2020