

výkonový stykač, AC-3 25 A, 11 kW / 400 V 2 NO + 2 NC DC 125 V
4pól. konstrukční velikost S0 pružinová svorka integrován 1 NO + 1
NC



Název značky produktu	SIRIUS
označení produktu	stykač
označení typu produktu	3RT25
Obecné technické údaje	
konstrukční velikost stykače	S0
rozšíření produktu	
<ul style="list-style-type: none"> • funkční modul pro komunikaci • pomocný spínač 	<p>Ne</p> <p>Ano</p>
izolační napětí	
<ul style="list-style-type: none"> • hlavního proudového okruhu při stupni znečištění 3 jmenovitá hodnota • pomocného proudového okruhu při stupni znečištění 3 jmenovitá hodnota 	<p>690 V</p> <p>690 V</p>
rázová pevnost	
<ul style="list-style-type: none"> • hlavního proudového okruhu jmenovitá hodnota • pomocného proudového okruhu jmenovitá hodnota 	<p>6 kV</p> <p>6 kV</p>
maximální přípustné napětí pro bezpečné oddělení	

<ul style="list-style-type: none"> • mezi cívkou a hlavními kontakty podle EN 60947-1 	400 V
rázová pevnost při obdélníkovém rázu	
<ul style="list-style-type: none"> • u DC 	10g / 5 ms, 7,5g / 10 ms
rázová pevnost při sinusovém rázu	
<ul style="list-style-type: none"> • u DC 	15g / 5 ms, 10g / 10 ms
<ul style="list-style-type: none"> • mechanická životnost (počet spínacích cyklů) stykače typická hodnota 	10 000 000
<ul style="list-style-type: none"> • mechanická životnost (počet spínacích cyklů) stykače s nasazeným elektronickým blokem pomocných spínačů typická hodnota 	5 000 000
<ul style="list-style-type: none"> • mechanická životnost (spínacích cyklů) stykače s nasazeným blokem pomocných spínačů typická hodnota 	10 000 000
referenční značka podle IEC 81346-2:2009	Q

Podmínky prostředí

výška místa montáže při výšce nad hladinou moře maximální	2 000 m
<ul style="list-style-type: none"> • okolní teplota během provozu 	-25 ... +60 °C
<ul style="list-style-type: none"> • okolní teplota během skladování 	-55 ... +80 °C

Hlavní proudový okruh

počet pólů pro hlavní proudový okruh	4
počet zapínacích kontaktů pro hlavní kontakty	2
počet rozpínacích kontaktů pro hlavní kontakty	2
provozní proud	
<ul style="list-style-type: none"> • u AC-1 <ul style="list-style-type: none"> — do 690 V při okolní teplotě 40 °C jmenovitá hodnota — do 690 V při okolní teplotě 60 °C jmenovitá hodnota 	40 A 35 A
<ul style="list-style-type: none"> • u AC-2 u AC-3 při 400 V <ul style="list-style-type: none"> — na každý zapínací kontakt jmenovitá hodnota — na každý rozpínací kontakt jmenovitá hodnota 	25 A 20 A
minimální průřez v hlavním proudovém okruhu	
<ul style="list-style-type: none"> • při maximální jmenovité hodnotě AC-1 	10 mm ²
provozní proud	
<ul style="list-style-type: none"> • při 1 dráze proudu u DC-1 <ul style="list-style-type: none"> — při 24 V jmenovitá hodnota — při 110 V jmenovitá hodnota — při 220 V jmenovitá hodnota — při 440 V jmenovitá hodnota 	35 A 4,5 A 1 A 0,4 A

<ul style="list-style-type: none"> • při 2 dráhách proudu v řadě u DC-1 <ul style="list-style-type: none"> — při 24 V jmenovitá hodnota — při 110 V jmenovitá hodnota — při 220 V jmenovitá hodnota — při 440 V jmenovitá hodnota 	<p>35 A</p> <p>35 A</p> <p>5 A</p> <p>1 A</p>
provozní proud	
<ul style="list-style-type: none"> • při 1 dráze proudu u DC-3 u DC-5 <ul style="list-style-type: none"> — při 24 V na každý rozpínací kontakt jmenovitá hodnota — při 24 V na každý zapínací kontakt jmenovitá hodnota — při 110 V na každý rozpínací kontakt jmenovitá hodnota — při 110 V na každý zapínací kontakt jmenovitá hodnota — při 220 V na každý rozpínací kontakt jmenovitá hodnota — při 220 V na každý zapínací kontakt jmenovitá hodnota — při 440 V na každý rozpínací kontakt jmenovitá hodnota — při 440 V na každý zapínací kontakt jmenovitá hodnota • při 2 dráhách proudu v řadě u DC-3 u DC-5 <ul style="list-style-type: none"> — při 24 V na 1 rozpínací kontakt jmenovitá hodnota — při 24 V na každý zapínací kontakt jmenovitá hodnota — při 110 V na každý rozpínací kontakt jmenovitá hodnota — při 110 V na každý zapínací kontakt jmenovitá hodnota — při 220 V na každý rozpínací kontakt jmenovitá hodnota — při 220 V na každý zapínací kontakt jmenovitá hodnota — při 440 V na každý rozpínací kontakt jmenovitá hodnota — při 440 V na každý zapínací kontakt jmenovitá hodnota 	<p>20 A</p> <p>20 A</p> <p>1,25 A</p> <p>2,5 A</p> <p>0,5 A</p> <p>1 A</p> <p>0,045 A</p> <p>0,09 A</p> <p>35 A</p> <p>35 A</p> <p>7,5 A</p> <p>15 A</p> <p>1,5 A</p> <p>3 A</p> <p>0,135 A</p> <p>0,27 A</p>
provozní výkon	
<ul style="list-style-type: none"> • u AC-2 u AC-3 <ul style="list-style-type: none"> — při 230 V na každý rozpínací kontakt jmenovitá hodnota 	<p>5,5 kW</p>

— při 230 V na každý zapínací kontakt jmenovitá hodnota	5,5 kW
— při 400 V na každý rozpínací kontakt jmenovitá hodnota	7,5 kW
— při 400 V na každý zapínací kontakt jmenovitá hodnota	11 kW
krátkodobá zkratová odolnost za studeného provozního stavu do 40 °C	
• časově omezeno na 1 s bezproudově spínající maximální	200 A; použít minimální průřez odpovídající jmenovité hodnotě střídavého napětí AC-1
• časově omezeno na 5 s bezproudově spínající maximální	200 A; použít minimální průřez odpovídající jmenovité hodnotě střídavého napětí AC-1
• časově omezeno na 10 s bezproudově spínající maximální	200 A; použít minimální průřez odpovídající jmenovité hodnotě střídavého napětí AC-1
• časově omezeno na 30 s bezproudově spínající maximální hodnota	128 A; použít minimální průřez odpovídající jmenovité hodnotě střídavého napětí AC-1
• časově omezeno na 60 s bezproudově spínající maximální	106 A; použít minimální průřez odpovídající jmenovité hodnotě střídavého napětí AC-1
ztrátový výkon [W] u AC-3 při 400 V při jmenovité hodnotě provozního proudu na každý vodič	1,6 W
frekvence spínání naprázdno	
• u AC	5 000 1/h
• u DC	1 500 1/h
hustota spínání	
• u AC-1 maximální	1 000 1/h

Řídicí obvod Ovládání

druh napětí řídicího napětí	DC
řídicí napětí u DC	
• jmenovitá hodnota	125 V
faktor pracovního rozsahu řídicího napětí jmenovitá hodnota magnetické cívky u DC	
• počáteční hodnota	0,8
• koncová hodnota	1,1
záběrový výkon magnetické cívky u DC	5,9 W
přidržený příkon magnetické cívky u DC	5,9 W
zpoždění při zavírání	
• u DC	50 ... 170 ms
zpoždění otevírání	
• u DC	15 ... 17,5 ms
doba trvání světelného oblouku	10 ... 10 ms

Pomocné obvody

počet rozpínacích kontaktů pro pomocné kontakty	
• okamžitě spínající	1

počet zapínacích kontaktů pro pomocné kontakty	
<ul style="list-style-type: none"> okamžitě spínající 	1
provozní proud u AC-12 maximální	10 A
provozní proud u AC-15	
<ul style="list-style-type: none"> při 230 V jmenovitá hodnota při 400 V jmenovitá hodnota při 500 V jmenovitá hodnota při 690 V jmenovitá hodnota 	10 A 3 A 2 A 1 A
provozní proud u DC-12	
<ul style="list-style-type: none"> při 24 V jmenovitá hodnota při 48 V jmenovitá hodnota při 60 V jmenovitá hodnota při 110 V jmenovitá hodnota při 125 V jmenovitá hodnota při 220 V jmenovitá hodnota při 600 V jmenovitá hodnota 	10 A 6 A 6 A 3 A 2 A 1 A 0,15 A
provozní proud u DC-13	
<ul style="list-style-type: none"> při 24 V jmenovitá hodnota při 48 V jmenovitá hodnota při 60 V jmenovitá hodnota při 110 V jmenovitá hodnota při 125 V jmenovitá hodnota při 220 V jmenovitá hodnota při 600 V jmenovitá hodnota 	10 A 2 A 2 A 1 A 0,9 A 0,3 A 0,1 A
spolehlivost pomocných kontaktů	jedno chybné zapojení na 100 mil. (17 V, 1 mA)

Jmenovité údaje UL/CSA

odevzdaný mechanický výkon [hp]	
<ul style="list-style-type: none"> pro 1fázový asynchronní motor <ul style="list-style-type: none"> při 230 V jmenovitá hodnota 	3 hp
zatížitelnost pomocných kontaktů podle UL	A600 / Q600

Ochrana proti zkratu

provedení pojistkové vložky	
<ul style="list-style-type: none"> pro ochranu hlavního proudového okruhu proti zkratu <ul style="list-style-type: none"> při typu přiřazení 1 nezbytná výbava při typu přiřazení 2 nezbytná výbava pro ochranu pomocného spínače proti zkratu nezbytná výbava 	gG: 63 A (690 V, 100 kA) gG: 35 A (690 V, 50 kA) pojistka gG: 10 A

Instalace/ Připevnění/ Rozměry

<ul style="list-style-type: none"> Montážní poloha 	u montáže ve svislé rovině lze otáčet o +/-180°, u montáže ve svislé rovině lze sklápět dopředu a dozadu o +/- 22,5°
--	--

způsob upevnění	upevnění pomocí šroubů a upevnění zaklapnutím na montážní liště 35 mm podle DIN EN 50022
<ul style="list-style-type: none"> • montáž v řadě 	Ano
výška	102 mm
šířka	61 mm
hloubka	107 mm
vzdálenost, která se musí dodržet	
<ul style="list-style-type: none"> • u sériové montáže <ul style="list-style-type: none"> — dopředu 0 mm — dozadu 0 mm — nahoru 0 mm — dolů 0 mm — do stran 0 mm • k uzemněným částem <ul style="list-style-type: none"> — dopředu 0 mm — dozadu 0 mm — nahoru 0 mm — do stran 6 mm — dolů 0 mm • k částem pod napětím <ul style="list-style-type: none"> — dopředu 0 mm — dozadu 0 mm — nahoru 0 mm — dolů 0 mm — do stran 6 mm 	

Připojení Svorky

provedení elektrického připojení	
<ul style="list-style-type: none"> • pro hlavní proudový okruh • pro pomocný a řídicí proudový okruh 	pružinová svorka pružinová svorka
typ připojitelných průřezů vodičů	
<ul style="list-style-type: none"> • pro hlavní kontakty <ul style="list-style-type: none"> — jednokabelové 2x (1 ... 10 mm²) — jedno- nebo vícekabelové 2x (1 ... 10 mm²) — s jemnými drátky s koncovým zpracováním žil 2x (1 ... 6 mm²) — s jemnými drátky bez koncového zpracování žil 2x (1 ... 6 mm²) • u kabelů AWG pro hlavní kontakty 2x (18 ... 8) 	
typ připojitelných průřezů vodičů	
<ul style="list-style-type: none"> • pro pomocné kontakty <ul style="list-style-type: none"> — jednokabelové 2x (0,5 ... 2,5 mm²) — jedno- nebo vícekabelové 2x (0,5 ... 2,5 mm²) 	




— s jemnými drátky s koncovým zpracováním žil	2x (0,5 ... 1,5 mm ²)
— s jemnými drátky bez koncového zpracování žil	2x (0,5 ... 1,5 mm ²)
• u kabelů AWG pro pomocné kontakty	2x (20 ... 14)
číslo AWG jako kódovaný připojitelný průřez vodiče pro hlavní kontakty	18 ... 8

Parametry související s bezpečností

funkce produktu	
• zrcadlový kontakt podle IEC 60947-4-1	Ano
• nucené řízení podle IEC 60947-5-1	Ne
T1 hodnota pro Proof-Test intervalu nebo doby použití podle IEC 61508	20 y

Schválení Osvědčení

General Product Approval	EMC	Declaration of Conformity
 CSA  CCC  UL	 EAC  RCM	 EG-Konf.

Declaration of Conformity	Test Certificates	Marine / Shipping
Miscellaneous	Type Test Certificates/Test Report	Special Test Certificate
		 ABS  BUREAU VERITAS  LRS

Marine / Shipping	other
 PRS  RINA  RMRS  TYPE APPROVED PRODUCT DNV-GL DNVGL.COM/AF	Confirmation  VDE

Další informace

Informace- a Stáhnout Center

<https://www.siemens.com/ic10>

Industry Mall (online objednávkový systém)

<https://mall.industry.siemens.com/mall/cs/cs/Catalog/product?mlfb=3RT2526-2BG40>

CAX Online generátor

<http://support.automation.siemens.com/WW/CAXorder/default.aspx?lang=en&mlfb=3RT2526-2BG40>

Služba&Podpora (Manuály, Návod k obsluze, Certifikáty, Vlastnosti, FAQs, ...)

<https://support.industry.siemens.com/cs/ww/en-CS/ps/3RT2526-2BG40>

Makra, ...)

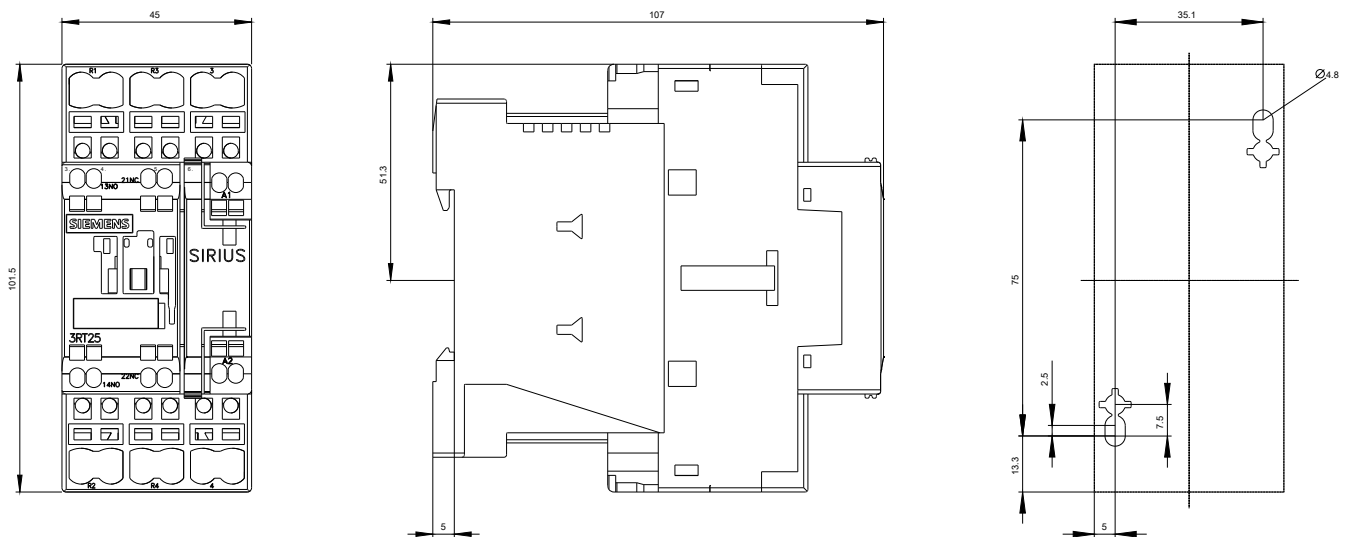
http://www.automation.siemens.com/bilddb/cax_de.aspx?mlfb=3RT2526-2BG40&lang=en

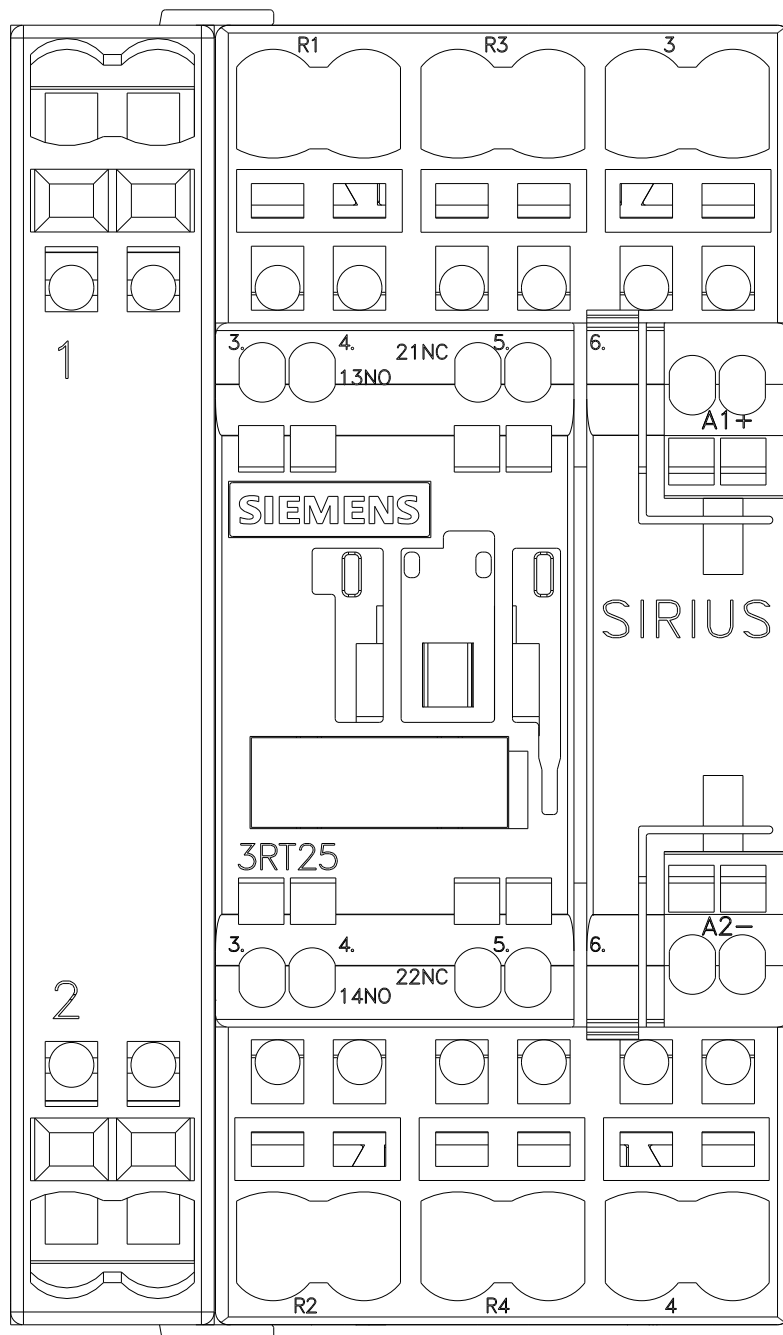
Charakteristiky: Spouštění chování, I²t, vpřed proud

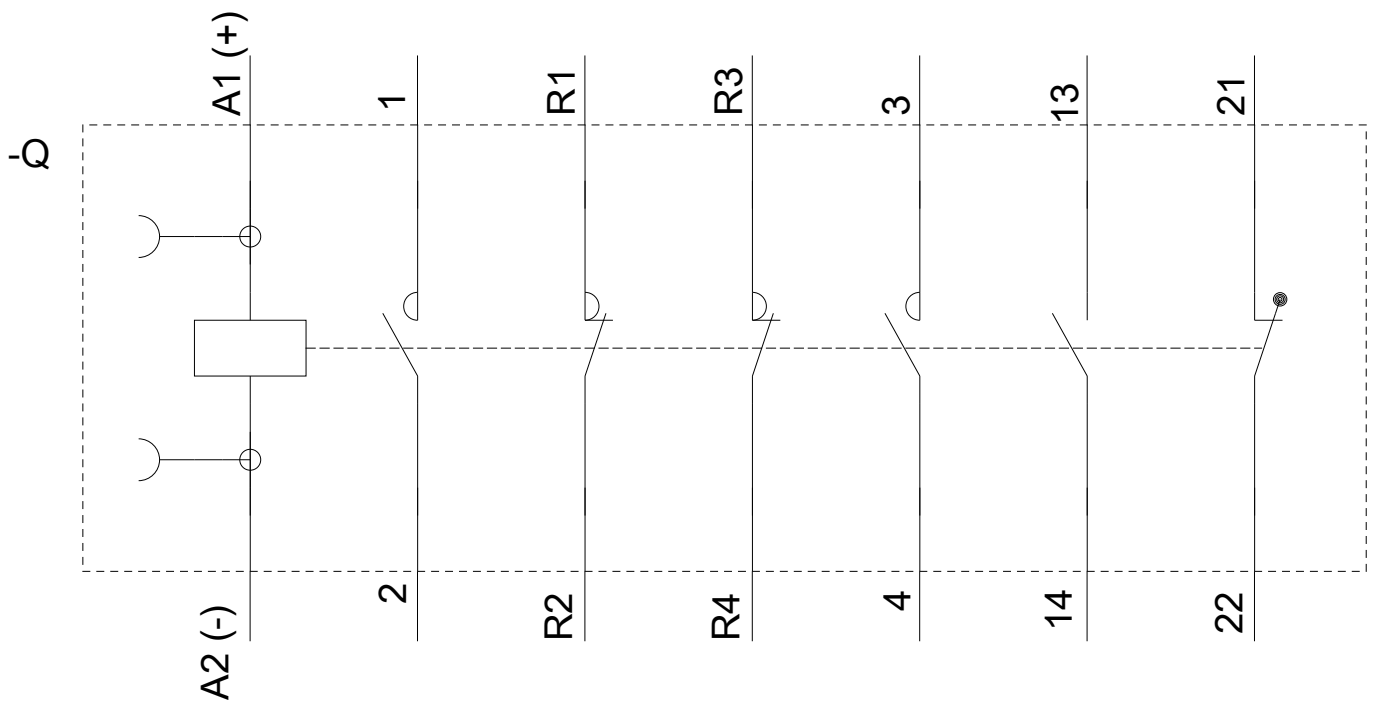
<https://support.industry.siemens.com/cs/ww/en/ps/3RT2526-2BG40/char>

Více charakteristik (např. Elektrický život, Spínací frekvence)

<http://www.automation.siemens.com/bilddb/index.aspx?view=Search&mlfb=3RT2526-2BG40&objecttype=14&gridview=view1>







Poslední změna:

23.11.2020