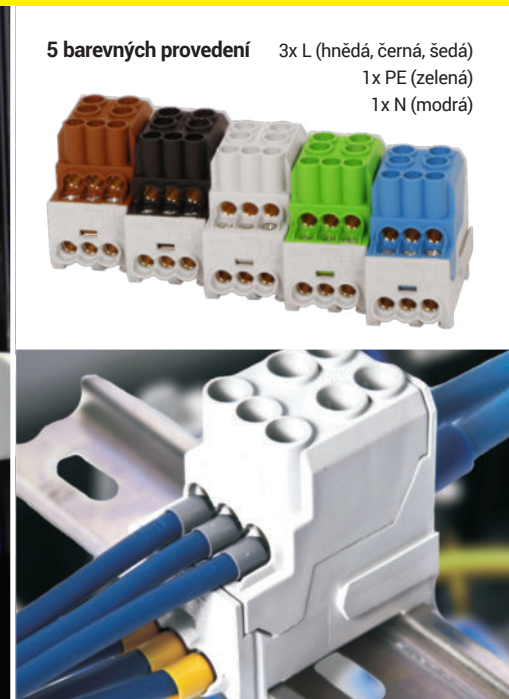
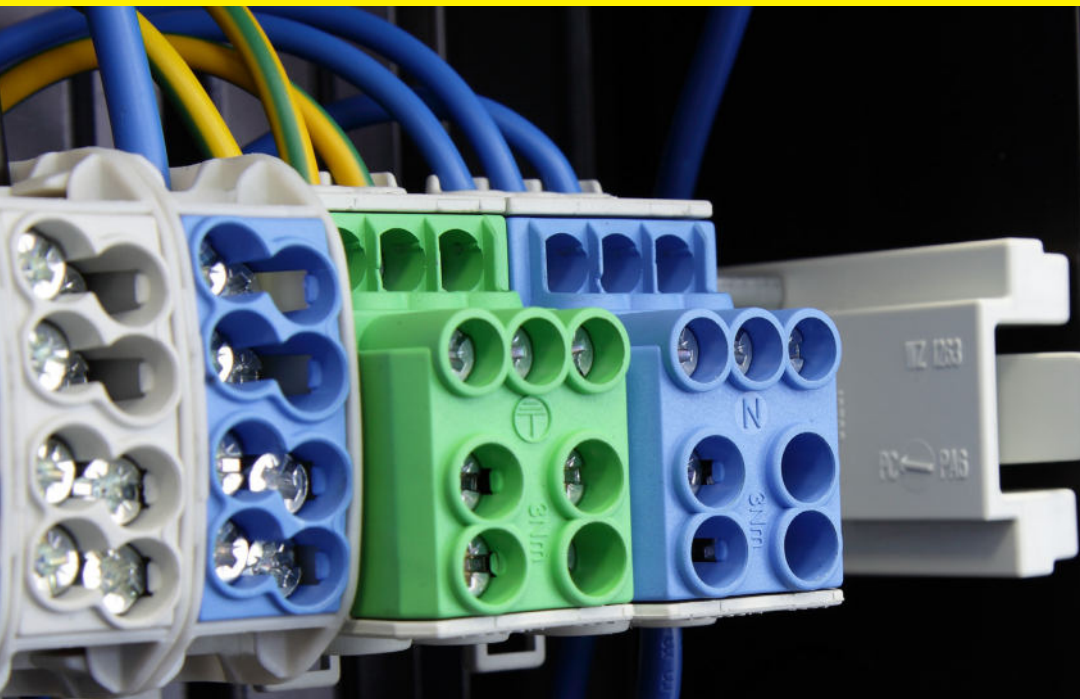


UVB 100

BLOKY PRO ROZDĚLENÍ FÁZÍ - PRO MĚDĚNÉ VODIČE






eleman



5 barevných provedení 3x L (hnědá, černá, šedá)
1x PE (zelená)
1x N (modrá)



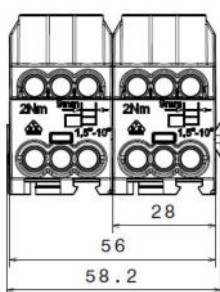
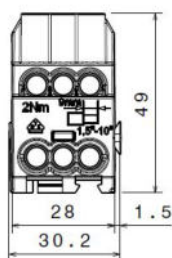
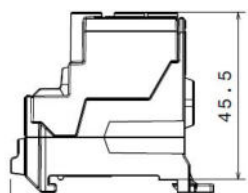
Bloky pro rozdělení fází UVB 100

Obrázek	Obj. č.	Typové označení	Vstup	Výstup	EAN kód	Bal./ks
	1003164	UVB 100 L G	2x 2,5 - 25 mm ²	6x 1,5 - 10 mm ²	4 051589 800105	3
	1003165	UVB 100 N	2x 2,5 - 25 mm ²	6x 1,5 - 10 mm ²	4 051589 800112	3
	1003166	UVB 100 PE	2x 2,5 - 25 mm ²	6x 1,5 - 10 mm ²	4 051589 800129	3
	1003200	UVB 100 L B	2x 2,5 - 25 mm ²	6x 1,5 - 10 mm ²	4 051589 800136	3
	1003201	UVB 100 L S	2x 2,5 - 25 mm ²	6x 1,5 - 10 mm ²	4 051589 800143	3

Bloky pro rozdělení fází UVB 100

Bloky pro rozdělení fází UVB slouží pro rozdělení přívodního kabelu/vodiče o průřezu max. 25 mm² na 6 menších průřezů o hodnotě max. 10 mm². Proudová zatížitelnost je až **101 A**. **Mosazná svorka** je vhodná pro **měděné** vodiče.

Protože jsou svorky umístěné nad sebou šetří místo v rozváděčích (vestavná šířka je pouze 28 mm). Díky plastovému krytu je zajištěna ochrana před nebezpečným dotykem živých částí. Jsou určeny k instalaci na nosnou lištu 35 mm (jak pro horizontální, tak vertikální připojení). Bloky UVB jsou řaditelné do sebe. Kompletní řadu nabízíme v pěti barevných variantách - hnědá, černá, šedá, modrá a zelená.



Technické parametry

- Jmen. proud 101 A
- Jmen. napětí 1000 V AC
- Pro Cu vodiče
- Montáž na nosnou lištu
- Řaditelné do sebe
- Horizontální i vertikální připojení

Příklad použití UVB



eleman

ELEMAN spol. s r.o.

Olomoucká 107, 796 01 Prostějov

tel.: +420 739 201 336

e-mail: info@eleman.cz