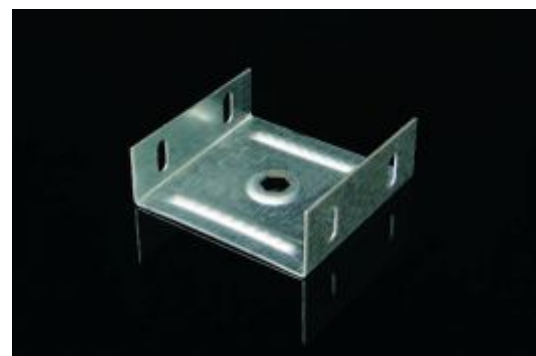


závěs vnitřní

číslo položky	A	tl. plechu	pro kabelové žlaby
ZVNI 50X62	57	1,5	NKZI 50X62X...
ZVNI 50X125	120	1,5	NKZI 50X125X...
ZVNI 50X250	245	1,5	NKZI 50X250X...



popis výrobku:

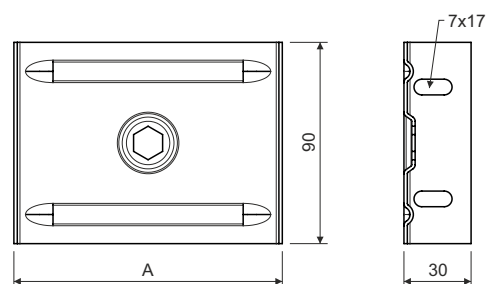
Závěs vnitřní je určený k zavěšení kabelového žlabu na závitové tyče.

Závitová tyč se do závěsu ukotví pomocí matice MN, kterou je nutné objednat zvlášť. Dimenze matice se volí dle průměru závitové tyče.

Upevnění se provádí do bočnice kabelového žlabu pomocí šroubů NSM 6X10. S ohledem na ochranu kabelů je umístění šroubu hlavou uvnitř kabelového žlabu.

K trase v povrchové úpravě F se použije šroub s povrchovou úpravou GMT.

Maximální zátěž je 90 kg.



konfigurace:

S - pozinkovaná ocel, vrstva zinku 15 - 27 μm
 F - žárově zinkovaná ocel ponorem, vrstva zinku 50 - 100 μm

prodejní množství:

á 1 ks

skladování:

ČSN EN 60721-3-1

