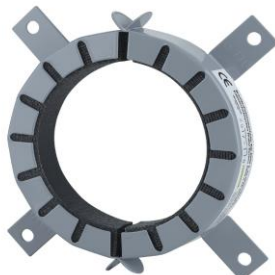




BSM-E



Popis výrobku:

BSM-E protipožární manžeta je protipožární přepážka pro elektroinstalační trubky FFKuS-EM-F Highspeed a FFKuS-EM-F-105 Highspeed sestávající ze dvou poloskořepin.

Tato manžeta se používá k zachování požární odolnosti při vytváření otvorů do konstrukcí z lehkých a masivních stěn a stropů v masivním konstrukčním provedení pro svazky prázdných trubek nebo jednotlivé trubky. Hlavními výhodami jsou dodatečná montáž a bezpečné uzavření protipožárních stěn a stropů.

Evropská technická homologace ETA-11/0372
Třída požární odolnosti EI 120 dle EN 13501.



Zvláštnosti

Sada obsahuje:

4 kovové rozpínací hmoždinky 6 x 32 mm, 4 šrouby se zápusťnou hlavou Torx 5 x 50 mm a 4 podložky, označovací štítek, montážní návod.

Výr. č.:	Typ	Vnitřní Ø mm	Vnější Ø mm	Obsah	Hmotnost Balení/kg	Celk. výška mm	Tloušťka stěny mm	Rozteč otvorů mm	Vnější Ø v mm se sponami
290 10 063	63	67	94	1	0,158	26,0	14,50	145,0	170,0
290 10 110	110	114	155	1	0,458	26,6	21,50	215,0	223,0
290 10 125	125	129	172	1	0,748	40,0	23,00	230,0	252,0

Všechny rozměry bez uvedení tolerance mají pouze informativní charakter

FRÄNKISCHE Rohrwerke Gebr. Kirchner GmbH & Co. KG | Hellinger Str. 1 | 97486 Königsberg/Bayern
Tel. +49 9525 88-8123 | Fax +49 9525 88-2151 | info.elektro@fraenkische.de | www.fraenkische.com

Změny vyhrazeny

Strana 1 od 2

Stav: 20.07.18



BSM-E

Všeobecné informace

Technické instrukce	Prázdné trubky musí na obou stranách vyčnívat minimálně 20 cm ze stěny nebo stropu, vnitřní průměr ochranné protipožární manžety smí být max. o 30 mm větší než průměr svazku trubek. Elektroinstalační trubky osazené kabely a neosazené trubky se nesmí pokládat do společné manžety. Konce trubek je nutno utěsnit těsnicími hmotami podle ETA-11/0372.
Oblast použití	jako jednotlivé trubky ve velikostech 16-63 mm a ve svazku trubek; manžeta typu 63 pro odlehčené stěny a masivní stěny >100 mm a masivní stropy >150 mm; manžeta typu 110 a 125 pro masivní stěny a stropy >150 mm
Rozsah dodávky	4 ks kovových rozpěrných hmoždinek 6×32 mm, šrouby Torx se zápuštnou hlavou 5×50 mm, podložky, označovací štít a montážní návod.

Hotline

Vývoj techniky nelze předvídat. Proto by elektroinstalace měly být kdykoliv rozšiřitelné. Pokud již dnes instalujete prostorný systém prázdných trubek, můžete elektroinstalace později bez problémů rozšířit. Ušetříte tak spoustu času, peněz i práce!

Rádi Vám pomůžeme při řešení případných odborných otázek. Okamžité informace Vám poskytnou naši techničtí poradci na telefonním čísle +49 9525 88-8123.

