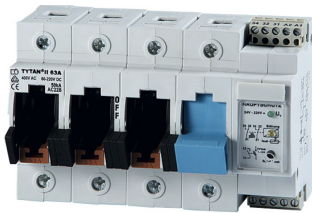


**DATENBLATT**  
**Tytan II Do-63-3+N/M**  
**ohne Sicherung**  
**Artikelnummer 09980092**



[Internetlink](#)



**Funktion**

Sicherungslasttrennschalter vereinen die Funktion der Absicherung von Anlagenteilen mit der Schaltfähigkeit unter Last sowie unter Überlast. Geräte der Baureihe Tytan II sind Hauptsicherungslasttrennschalter für Do1- und Do2-Sicherungen. Durch die schraubkappenfreie Stecktechnik ist ein gleichzeitiges Trennen aller Phasen gewährleistet. Im Gegensatz zur früheren Schraubkappentechnik, bei der eine einwandfreie Kontaktierung nicht sichergestellt war, verhindert die Mechanik der Baureihe die Entstehung von großen Übergangswiderständen und minimiert so thermische Verlustleistungen. Diese Ausführung der Sicherungslasttrennschalter mit Leergehäuse verfügt über eine Überwachungseinheit für die Sicherung. Diese erkennt einen Sicherungsausfall und signalisiert den Zustand über zwei potenzialfreie Melderelais, sowie über eine LED an der Gerätefront der Überwachungseinheit. Die Überwachung stellt den dreiphasigen Betrieb sicher und dient somit als zusätzlicher Schutz bei z. B. Dreiphasenmotoren. Trennschalter im Leergehäuse werden mit Passeinsätzen für Sicherungen bis zu 63 A ausgeliefert. Die Einsätze können gegen farbige, dem Bemessungsstrom angepasste Einsätze getauscht werden. Die Leergehäuse nehmen wahlweise Sicherungssteckersätze mit mechanischer Anzeige oder mit Blinkmelder auf. Steckersätze mit mechanischer Anzeige zeigen eine defekte Sicherung im Sichtfenster an, Steckersätze mit Blinkmeldern durch eine blinkende LED.

**Eigenschaften**

geringe Stromwärmeverluste, geeignet für Sicherungen Do1 und Do2, finger- und handrückensicher, großer Klemmbereich

**Montageart**

Schnellbefestigung auf Tragschiene, Einbaulage beliebig

**Einsatzgebiete**

Die Komponenten eignen sich für den Einsatz in Stromversorgungen von Wohn- und Zweckgebäuden sowie von Industrieanlagen.

**Hinweise**

Alle Varianten werden ohne Sicherungen geliefert. Diese sind separat erhältlich.

**Zubehör**

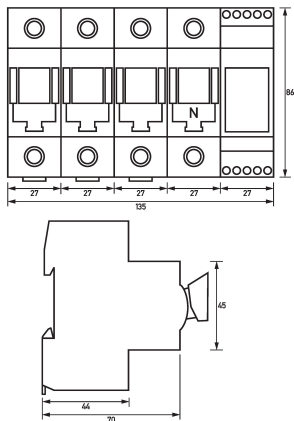
Verdrahtungsmaterial Do-Sammelschiene ablängbar 4-polig, Verdrahtungsmaterial Do-Sammelschiene ablängbar 2-polig, Verdrahtungsmaterial Do-Sammelschiene ablängbar 1-polig, Verdrahtungsmaterial Do-Sammelschiene ablängbar 3-polig, Sicherungssteckersätze DSE Anzeige durch LED Do2-01, Sicherungssteckersätze DSE Anzeige durch LED Do2-02, Sicherungssteckersätze DSE Anzeige durch LED Do2-04, Sicherungssteckersätze DSE Anzeige durch LED Do2-06, Sicherungssteckersätze DSE Anzeige durch LED Do2-10, Sicherungssteckersätze DSE Anzeige durch LED Do2-16, Sicherungssteckersätze DSE Anzeige durch LED Do2-20, Sicherungssteckersätze DSE Anzeige durch LED Do2-25, Sicherungssteckersätze DSE Anzeige durch LED Do2-35, Sicherungssteckersätze DSE Anzeige durch LED Do2-50, Sicherungssteckersätze DSE Anzeige durch LED Do2-63, Sicherungssteckersätze DSE mechanische Anzeige Do2-02, Sicherungssteckersätze DSE mechanische Anzeige Do2-04, Sicherungssteckersätze DSE mechanische Anzeige Do2-06, Sicherungssteckersätze DSE mechanische Anzeige Do2-10, Sicherungssteckersätze DSE mechanische Anzeige Do2-16, Sicherungssteckersätze DSE mechanische Anzeige Do2-20, Sicherungssteckersätze DSE mechanische Anzeige Do2-25, Sicherungssteckersätze DSE mechanische Anzeige Do2-35, Sicherungssteckersätze DSE mechanische Anzeige Do2-50, Sicherungssteckersätze DSE mechanische Anzeige Do2-63, Wiedereinschaltsperrern Zylinderschloss, Wiedereinschaltsperrern Kunststoffschloss, Sicherungssteckersätze DSE Anzeige durch LED Do2-40, Sicherungssteckersätze DSE mechanische Anzeige Do2-40

**Technische Daten**

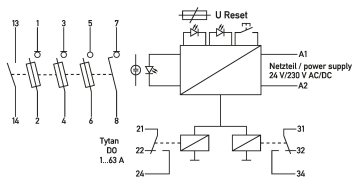
technische Daten	Tytan II Do-63-3+N/M
Baureihe	Tytan
Polzahl	3+N
Handhabung	schraubkappenlose Steckereinsatztechnik, ähnlich NH-Technik

technische Daten	Tytan II Do-63-3+N/M
geeignet für Sicherungen	Do1: 1 A*, 2 A, 4 A, 6 A, 10 A, 16 A (* - nicht genormt) Do2: 20 A, 25 A, 35 A, 50 A, 63 A
	Laststromkreis
Ausführung	Schaltkontakt
Bemessungsspannung (AC)	400 V
Bemessungsspannung (DC)	max. 220 V
Bemessungsstrom (AC)	2 A ... 63 A
Bemessungskurzschlussstrom	50 kA
max. Bemessungsschaltvermögen	50 kA
Bemessungsisolationsspannung	800 V
Bemessungsstoßspannungsfestigkeit	6 kV
erlaubte Gebrauchskategorie(n)	AC-22b, DC-21b
Überspannungskategorie	IV
	Schraubklemme oben, unten (Laststromkreis)
Berührschutz	finger- und handrückensicher
Anschlussquerschnitt eindrätig	1-Leiter: 1,5 mm <sup>2</sup> ... 35 mm <sup>2</sup>
Anschlussquerschnitt feindrätig	1-Leiter: 1,5 mm <sup>2</sup> ... 35 mm <sup>2</sup> ; 2-Leiter: 1,5 mm <sup>2</sup> ... 16 mm <sup>2</sup>
Anschlussquerschnitt mehrdrätig	1-Leiter: 1,5 mm <sup>2</sup> ... 35 mm <sup>2</sup>
Anzugsdrehmoment	max. 4 Nm
	Do2 (Sicherungsaufnahme)
	allgemeine Daten
Wiederbereitschaftszeit	100 ms
Gebrauchslage	beliebig
mechanische Lebensdauer	min. 10000 Schaltspiele
elektrische Lebensdauer	min. 1500 Schaltspiele
Lagertemperatur	-25 °C ... 100 °C
Umgebungstemperatur	-25 °C ... 60 °C
Gehäuseart	Verteilereinbaugeschäft
Montageart	Tragschiene
Gehäusematerial	Thermoplast
Schutzart	IP20 (eingebaut: IP40)
plombierbar	ja
Breite	135 mm
Höhe	86 mm
Tiefe	70 mm
Breite in Teilungseinheiten	7,5
Bauvorschriften/Normen	EN 60947-3
Brandklasse / Kriechstromfestigkeit	Vo, Glühdrahtprüfung g60° / CTI 600
Verschmutzungsgrad nach EN 60664	3

Maße



Schaltungsbeispiel



Anschlussschema

Maßzeichnung Gruppenansicht