



Produktbild symbolisch

## DATENBLATT

### DFS 4W 040-2/0,50-AC

wechselstromsensitiv Typ AC, Bemessungsspannung 500 V, 16 2/3 Hz bzw. 16 2/3 - 60 Hz

Artikelnummer 09137962



[Internetlink](#)



### Funktion

Fehlerstromschutzschalter (RCCB) sind Komponenten zur Realisierung der Schutzmaßnahme "Schutz durch automatische Abschaltung der Stromversorgung" gemäß den Anforderungen der VDE 0100 Teil 410 bzw. entsprechenden internationalen Errichtungsvorschriften. Geräte der Baureihe DFS 4 sind kompakte zwei- oder vierpolige Fehlerstromschutzschalter. In der Standardausführung belegen sie nur vier Teilungseinheiten. Während DFS 4 in der Ausführung für Wechsel- und pulsierende Gleichfehlerströme für dreiphasige Netze ausgelegt sind, aber auch in einphasigen Netzen verwendet werden können, gibt es in den allstromsensitiven Ausführungen (Typ B, Typ B+) spezielle Varianten für den ein- oder dreiphasigen Betrieb. Trotz der kompakten Maße sind eine Vielzahl verschiedener Auslöseströme und Charakteristiken bei Bemessungsströmen - je nach Ausführung - bis zu 125 A verfügbar. Außerdem verfügen sie über große Doppelstockklemmen zur Aufnahme großer Leiterquerschnitte, einen praktischen Multifunktionsschaltknebel und können durch eine kostenlose Software mit vorgefertigten Etiketten beschriftet werden. Schalter mit der Fehlerstromcharakteristik AC erfassen nur Wechselfehlerströme. Sie können keine pulsierenden Gleichfehlerströme erkennen und sind in Deutschland daher als Fehlerstromschutzeinrichtung nicht zugelassen. Sie stellen somit reine Exportmodelle dar. Bei der Geräteausführung "W" handelt es sich um einen netzspannungsunabhängigen Fehlerstromschutzschalter mit einer Bemessungsfrequenz von 16 2/3 Hz für Bahnanlagen mit Spannungen bis 500 V.

### Eigenschaften

zweipolige Ausführung (4 TE) mit zwei integrierten Hilfsschaltern (2 S), dreipolige Ausführung (4 TE) mit einem integrierten Hilfsschalter (1 S), netz- und hilfsspannungsunabhängige Auslösung, sensitiv für Wechselfehlerströme (Typ AC), geringe Baugröße für alle Bemessungsströme, hohe Kurzschlussfestigkeit, beidseitige Doppelstockklemmen für großen Leiterquerschnitt und Schienenanschluss, Schaltstellungsanzeige, Sichtfenster für Beschriftungsetiketten, Multifunktionsschaltknebel mit drei Positionen: "ein", "aus", "ausgelöst", auch in der Ausführung "HD" erhältlich, Neutralleiterposition beliebig

### Montageart

Schnellbefestigung auf Tragschiene, Einbaulage beliebig, Einspeiserichtung beliebig

### Einsatzgebiete

vorzugsweise in geerdeten Stromnetzen für Bahnen zur Absicherung der Weichenheizungsanlagen, Ausgeschlossen ist der Einsatz in TN-C-Netzen und zum Schutz von Anlagen, in denen elektronische Betriebsmittel glatte Gleichfehlerströme oder Fehlerströme mit Frequenzen  $\neq$  50 Hz verursachen können.

### Zubehör

automatisch wiedereinschaltende Einrichtungen DFA, Klemmenabdeckungen KA, Hinweisaufkleber HAS, Hilfsschalter DHi, Wiedereinschaltsperren WES, Software BS DLS/DFS

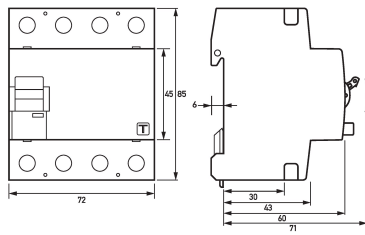
### Technische Daten

technische Daten	DFS 4W 040-2/0,50-AC
Baureihe	DFS 4 AC W
Polzahl	2
Fehlerstromtyp	AC
Bemessungsstrom (AC)	40 A
Bemessungsfehlerstrom $I_{\Delta n}$	0,50 A
kurzzeitverzögert	nein
selektiv	nein

technische Daten	DFS 4W 040-2/0,50-AC
min. Arbeitsspannungsbereich der Prüfeinrichtung	200 V
max. Arbeitsspannungsbereich der Prüfeinrichtung	550 V
Neutralleiterposition	beliebig
maximale Abschaltzeiten	$1 \cdot I_{\Delta n} : \leq 300 \text{ ms}$ ; $5 \cdot I_{\Delta n} : \leq 40 \text{ ms}$
Ausführung	Laststromkreis Lasttrennkontakt
min. Kontaktöffnung	4 mm
Bemessungsspannung (AC)	500 V
Bemessungsstrom (AC)	40 A
Bemessungskurzschlussstrom	10 kA
Stoßstromfestigkeit	0,25 kA
max. Bemessungsschaltvermögen	500 A
Bemessungsisolationsspannung	500 V
Bemessungsstoßspannungsfestigkeit	4 kV
Bemessungsfrequenz	16,67 Hz ... 60 Hz
Stromwärmeverlust pro Strombahn	11,2 W
therm. Vorsicherung OCPD	40 A
Kurzschlussvorsicherung SCPD	100 A
Vorsicherung Typ	gG
Berührschutz	Schraubklemme oben und unten (Laststromkreis) DGUV V3, VDE 0660-514, finger- und handrücksicher
maximale Anzahl Leiter pro Klemme	2 (bei Leitern des gleichen Typs und Querschnitts)
Anschlussquerschnitt eindrätig	1-Leiter: 1,5 mm <sup>2</sup> ... 50 mm <sup>2</sup> ; 2-Leiter: 1,5 mm <sup>2</sup> ... 16 mm <sup>2</sup>
Anschlussquerschnitt feindrätig	1-Leiter: 1,5 mm <sup>2</sup> ... 50 mm <sup>2</sup> ; 2-Leiter: 1,5 mm <sup>2</sup> ... 16 mm <sup>2</sup>
Anschlussquerschnitt mehrdrätig	1-Leiter: 1,5 mm <sup>2</sup> ... 50 mm <sup>2</sup> ; 2-Leiter: 1,5 mm <sup>2</sup> ... 16 mm <sup>2</sup>
Anzugsdrehmoment	2,5 Nm ... 3 Nm
	allgemeine Daten
Gebrauchslage	beliebig
max. Gebrauchshöhe über NN	2000 m
mechanische Lebensdauer	min. 5000 Schaltspiele
elektrische Lebensdauer	min. 2000 Schaltspiele
Umgebungsbedingung Atmosphäre	normale Umgebungsbedingungen
Lagertemperatur	-35 °C ... 75 °C
Umgebungstemperatur	-25 °C ... 40 °C
Klimabeständigkeit	gemäß DIN IEC 60068-2-30: feuchte Wärme / zyklisch (25 °C / 55 °C; 93 % / 97 % rF)
Schockfestigkeit	20 g / 20 ms Dauer
Schwingfestigkeit	> 5 g (f ≤ 80 Hz, Dauer > 30 min.)
Gehäuseart	Verteilereinbaugeschäuse
Montageart	Tragschiene
Gehäusematerial	Thermoplast
Schutzart	IP20 (eingebaut: IP40)
plombierbar	ja
Breite	72 mm
Höhe	85 mm

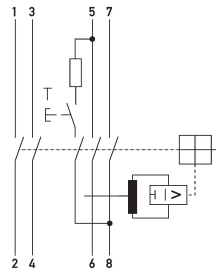
technische Daten	DFS 4W 040-2/0,50-AC
Tiefe	75 mm
Einbautiefe	69 mm
Breite in Teilungseinheiten	4
Bauvorschriften/Normen	VDE 0664-10, EN 61008-1
Verschmutzungsgrad nach EN 60664	2

**Maße**



Maßzeichnung Gruppenansicht

**Schaltungsbeispiel**



Anschlussschema