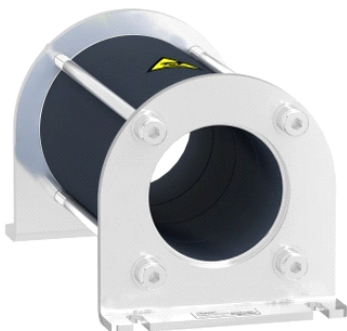


## VW3A5501

filtr souhlasného napětí, 4 - jádrový, D1 = 37 mm,  
146.4 µH



### Hlavní parametry

Typ produktu nebo součásti	Společný (common) režim výstupního filtru
Kompatibilní řada	Altivar Process ATV600 Altivar Process ATV900 Altivar Machine ATV340
Indukčnost	146.4 µH
Kompatibilita	Variable speed drive ATV630 wall mount, motor: 0.75...11 kW, 380...480 V Variable speed drive ATV650 wall mount, motor: 0.75...11 kW, 380...480 V Variable speed drive ATV930 wall mount, motor: 0.75...11 kW, 380...480 V Variable speed drive ATV950 wall mount, motor: 0.75...11 kW, 380...480 V Variable speed drive ATV630 wall mount, motor: 0.75...5.5 kW, 200...240 V Variable speed drive ATV930 wall mount, motor: 0.75...5.5 kW, 200...240 V

### Doplněk

Délka motor. kabelu	<= 150 m (unshielded cable) motor: 0.75...11 kW 380...480 V, with 1 filter <= 150 m (shielded cable) motor: 0.75...4 kW 380...480 V, with 1 filter <= 300 m (shielded cable) motor: 5.5...11 kW 380...480 V, with 2 filter <= 500 m (unshielded cable) motor: 0.75...4 kW 380...480 V, with 2 filter <= 500 m (unshielded cable) motor: 5.5...11 kW 380...480 V, with 1 filter + VW3A5502 <= 500 m (shielded cable) motor: 0.75...4 kW 380...480 V, with 2 filter <= 1000 m (unshielded cable) motor: 0.75...5.5 kW 380...480 V, with 1 filter + VW3A5502 <= 150 m (unshielded cable) motor: 0.75...5.5 kW 200...240 V, with 1 filter <= 150 m (shielded cable) motor: 0.75...4 kW 200...240 V, with 1 filter <= 300 m (shielded cable) motor: 5.5 kW 200...240 V, with 2 filter <= 500 m (unshielded cable) motor: 0.75...4 kW 200...240 V, with 2 filter <= 500 m (unshielded cable) motor: 5.5 kW 200...240 V, with 1 filter + VW3A5502 <= 500 m (shielded cable) motor: 0.75...4 kW 200...240 V, with 2 filter <= 1000 m (unshielded cable) motor: 0.75...4 kW 200...240 V, with 1 filter + VW3A5502
Saturační proud	1.1 A
Průměr	37.1 mm for 3-phase cable inside 37.1 mm for PE cable outside
Třída el. izolace	Třída I
Mechanická robustnost	Rázy podle IEC 60721-3-3 třída 3M4 Vibrace podle IEC 60721-3-3 třída 3M4
Spínací frekvence	<= 10 kHz
Výstupní frekvence	<= 100 Hz
Výška	119,2 mm
Šířka	66 mm
Hloubka	66 mm
Hmotnost přístroje	0,44 kg

### Životní prostředí

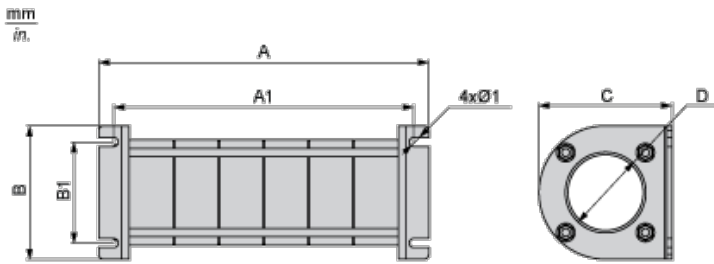
relativní vlhkost	5...95 % bez kondenzace
teplota okolního vzduchu pro provoz	-15...60 °C
teplota okolí pro uskladnění	-40...70 °C

### Nabídka udržitelnosti

udržitelný stav nabídky	Výrobek není Green Premium
RoHS	Compliant - since 1532 - Schneider Electric declaration of conformity

Informace uvedené v této dokumentaci obsahují obecné popisy a technické parametry výrobků. Tato dokumentace nenahrazuje vyhodnocení vhodnosti nebo spolehlivosti výrobku v uživatelské aplikaci a nesmí tak být využívána. Uživatel nebo systémový integrátor nese odpovědnost za provedení úplných analýz rizik, hodnocení a testování produktů s ohledem na konkrétní aplikaci nebo použití. Schneider Electric Industries SAS ani její dceřinné firmy či pobočky nenesou odpovědnost za nesprávné použití zde obsažených informací.

### Dimensions



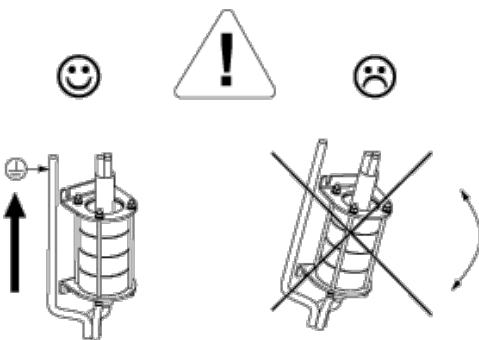
Dimensions in mm

A	B	A1	B1	Ø1	C	D
119.2	66	104.2	50	4.5	66	37.1

Dimensions in in.

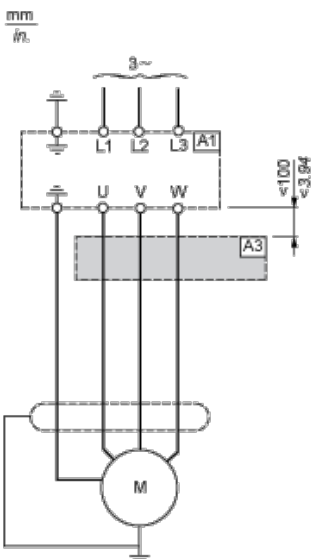
A	B	A1	B1	Ø1	C	D
4.7	2.6	4.1	2.0	0.18	2.6	1.5

### Mounting Recommendations



### Recommended Schema

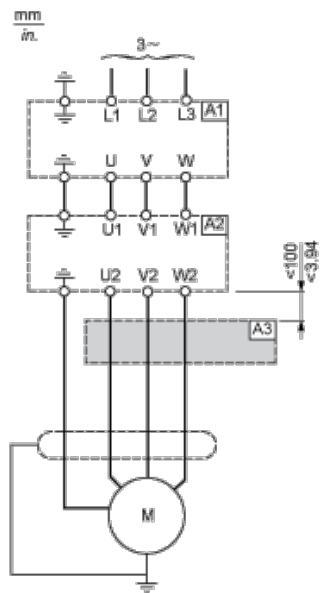
#### Connection at the Output Terminals of the Drive



A1 : Drive

A3 : Common mode filter

Connection at the Output Terminals of the dv/dt Filter or Sinus Filter



A1 : Drive

A2 : dv/dt or sinus filter

A3 : Common mode filter