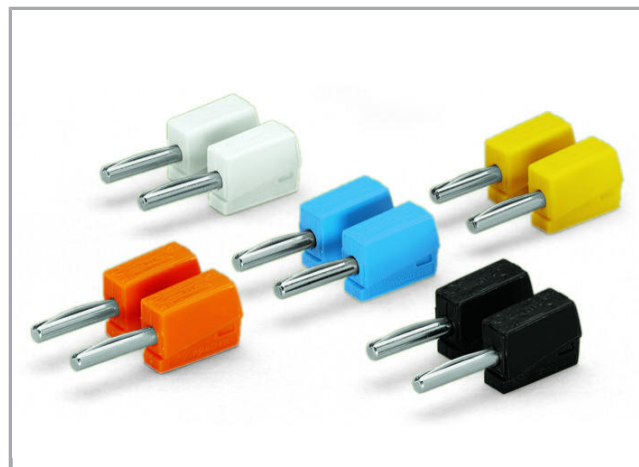
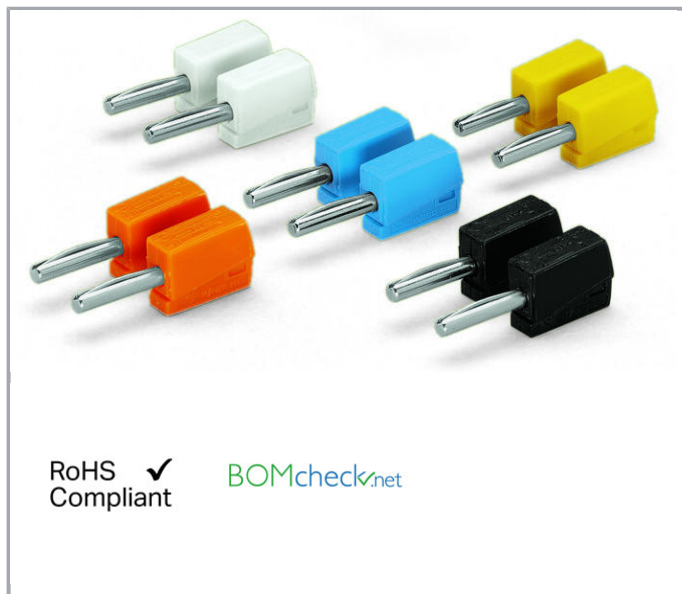


Datový list | Objednací číslo: 215-111

Banánkový konektor; Pro průměr zásuvky 4 mm; Různé barvy; Po 10 ks:
oranžová, bílá, černá, modrá, žlutá; 2,50 mm²



www.wago.com/215-111



Data

Technické údaje

Hlavní funkce produktu

Příslušenství pro zkoušení

Celkový počet potenciálů

1

Elektrické parametry

Jmenovitý proud

20 A

Zkušební napětí

42 V

Údaje o připojení

Připojovací technika

CAGE CLAMP®

Délka odizolování

9 ... 11 mm / 0.35 ... 0.43 palec

Celkový počet kontaktních míst

1

Plný vodič

0,08 ... 2,5 mm² / 28 ... 14 AWG

Jemně laněný vodič

0,08 ... 2,5 mm² / 28 ... 14 AWG

Geometrické údaje

Šířka

8 mm / 0.315 inch

Výška

15 mm / 0.591 inch

Hloubka

40 mm / 1.575 inch



Údaje o materiálu

Hmotnost	3.868 g
----------	---------

Obchodní údaje

Druh balení	BOX
Country of origin	DE
GTIN	4045454293703
Customs Tariff No.	85366990990

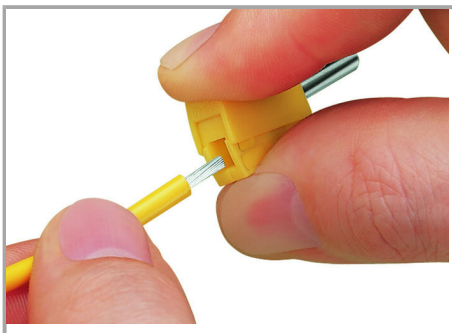
Ke stažení

CAD/CAE-Data

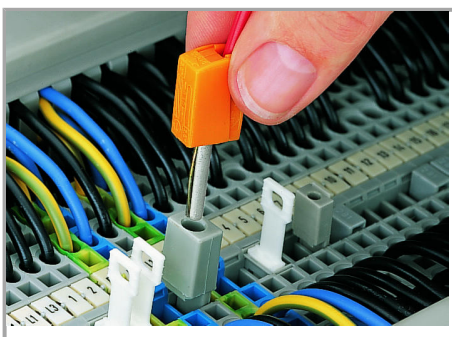
CAE data

EPLAN Data Portal 215-111	Stáhnout
WSCAD Universe 215-111	Stáhnout

Handling Instructions



Conductor termination: Press button fully, insert stripped conductor into square entry and release.



Testing with a banana plug

(picture shows 209-170 Test Plug Adapter).

Změny vyhrazeny.

WAGO Elektro spol. sr. o.
Rozvodova 1116/36
143 00 Praha 12 - Modřany
Tel.: +420 261 090 143
Email: info.cz@wago.com, wago-cz@wago.com

Máte otázky ohledně našich produktů?
Kdykoli nám zavolejte na číslo +420 261 090 143.