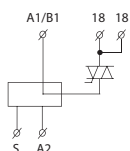




EAN kód
CRM-9S: 8595188116008

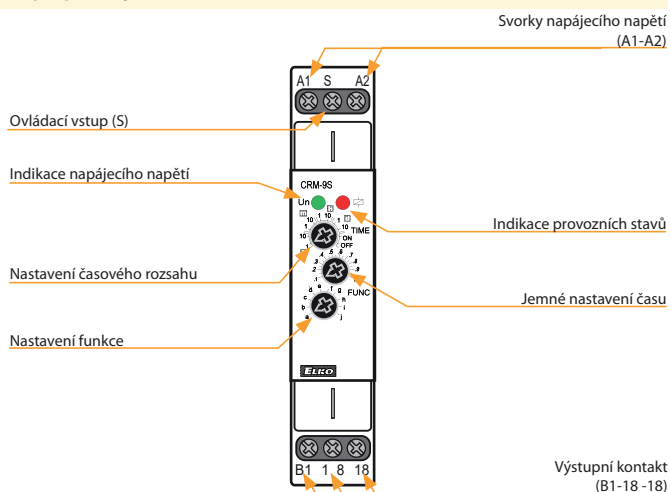
Technické parametry		CRM-9S
Napájení		
Napájecí svorky:	A1-A2	
Napájecí napětí:	AC 12 – 240 V (50-60 Hz)	
Příkon (max.):	3 VA/0.7 W	
Tolerance napájecího napětí:	-15 %; +10 %	
Časový obvod		
Počet funkcí:	10	
Časové rozsahy:	0.1 s – 10 dní	
Nastavení času:	otočnými přepínači a potenciometry	
Časová odchylka:	5 % – mechanické nastavení	
Přesnost opakování:	0.2 % – stabilita nastavené hodnoty	
Teplotní součinitel:	0.01 %/°C, vztažná hodnota = 20 °C	
Výstup		
Výstupní kontakt:	1× statický bezkontaktní výstup (triai)	
Jmenovitý proud:	1.5 A	
Špičkový proud:	60 A/< 10 ms	
Spínané napětí:	250 V AC	
Ztrátový výkon (max.):	1.4 W	
Úbytek napětí na spínači:	max. 0.9 V/I max.	
Připojení zátěže na svorku B1:	Ano/I max. 1.5 A	
Elektrická životnost (AC1):	100.000.000 op.	
Ovládání		
Ovládací svorky:	A1-S	
Připojení zátěže mezi S-A2:	Ano	
Délka ovládacího impulsu:	min. 25 ms / max. neomezená	
Doba obnovení:	max. 150 ms	
Další údaje		
Pracovní teplota:	-20 °C .. +55 °C	
Skladovací teplota:	-30 °C .. +70 °C	
Pracovní poloha:	libovolná	
Upevnění:	DIN lišta EN 60715	
Krytí:	IP40 čelní panel / IP20 svorky	
Kategorie přepětí:	III.	
Stupeň znečištění:	2	
Průřez vodičů – plný/ slaněný s dutinkou (mm ²):	max. 1× 2.5, 2× 1.5/ max. 1× 2.5	
Rozměr:	90 × 17.6 × 64 mm	
Hmotnost:	55 g	
Související normy:	EN 61812-1	

Symbol

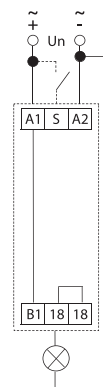


- Multifunkční časové relé pro univerzální využití v automatizaci, řízení a regulaci nebo v domovních instalacích
- Univerzální napájecí napětí AC 12 – 240 V
- Bezhluché spínání výstupního kontaktu
- Komfortní a přehledné nastavování funkcí a časových rozsahů se provádí otočnými přepínači
- Nastavitelný čas od 0.1 s do 10 dní je rozdělen do 10-ti rozsahů: (0.1 s - 1 s / 1 s - 10 s / 0.1 min - 1 min / 1 min - 10 min / 0.1 h - 1 h / 1 h - 10 h / 0.1 dne - 1 den / 1 den - 10 dní / pouze ON / pouze OFF)
- Výstupní kontakt: 1× statický bezkontaktní výstup (triai) 1.5 A, spíná potenciál A1
- Stav výstupu indikuje červená LED, která bliká nebo svítí v závislosti na provozním stavu

Popis přístroje

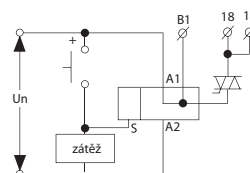


Zapojení



Možnost připojení zátěže k ovládacímu vstupu:

Paralelně mezi svorky S-A2 je možno připojit zátěž (např. stykač, kontrolku či jiný přístroj), aniž by byla narušena správná funkce relé.



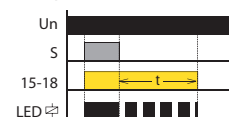
Indikace provozních stavů

Příklad signalizace:

Funkce **a**



Funkce **e**



Funkce

Časová relé - MULTIFUNKČNÍ

