

Vestavná skříň

## IBTronic H120TT-S2-0

### IBTronic H120TT-S2-0

**Vestavná skříň**

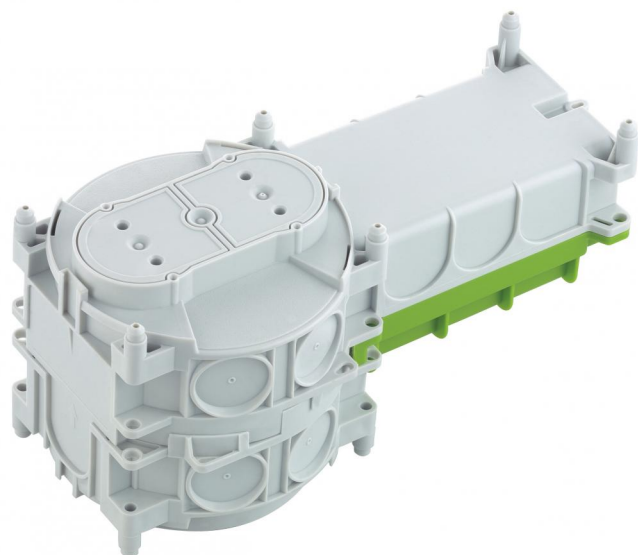
Číslo výrobku: 97630201

Rozměry: 306 x 150 x 151 mm

Univerzální vestavná skříň s dodatečným přípojným prostorem (např. pro instalaci bezpečnostního transformátoru) (\*2) pro staveništní beton nebo prefabrikáty, pro vestavbu svítidel NV/HV/LED a reproduktorů. Vhodné pro přilepení a protilehlé bednění, pro instalaci do stropu od 180 mm, vestavba do stěny pomocí technologie opěrných tyčí, Doporučené příslušenství pro připevnění do staveništního betonu

Zatluokací šablona NAH IBTronic H120 obj. č. 979 218 01, Při technologii opěrných tyčí použijte vždy 4 opěrné tyče STH, pro instalaci svítidel otestovaných VDE podle DIN EN 60598 (VDE 0711), a rovněž s označením F nebo označením MM, maximální výška vestavby svítidel NV: 120 mm, svítidla HV: 125 mm, příkon lampy max. 50 W, výkon svítidla LED max. 20 W

**Otvor výstupu: dvojitá přístrojová krabice**



## Technická data

### elektrické vlastnosti

druh krytí:	IP30
Vhodné pro:	Betonová konstrukce

### barva

barva horní díl:	jiné
------------------	------

### rozměry

délka:	150 mm
šířka:	306 mm

### rozměry

výška:	151 mm
vnitřní výška:	125 mm

### materiálové vlastnosti

bez obsahu halogenů:	ano
průmyslová kvalita:	ne

## okolní podmínky

max. relativní vlhkost vzduchu 25 °C:	- %
max. relativní vlhkost vzduchu 40 °C:	50 %
okolní teplota min.:	-25
okolní teplota max.:	40
okolní teplota 24 h:	35

## materiál

materiál spodního dílu:	polypropylen
materiál horního dílu:	polypropylen

## Příslušenství

K0 K15 BL - Slepá lišta

STH-ELP - Distanční vložka

STH 70 - Podpěrná vzpěra

STH 90 - Podpěrná vzpěra

STH 100 - Podpěrná vzpěra

STH 110 - Podpěrná vzpěra

STH 130 - Podpěrná vzpěra

STH 140 - Podpěrná vzpěra

STH 150 - Podpěrná vzpěra

STH 170 - Podpěrná vzpěra

STH 190 - Podpěrná vzpěra

STH 230 - Podpěrná vzpěra

STH 240 - Podpěrná vzpěra

STH 290 - Podpěrná vzpěra