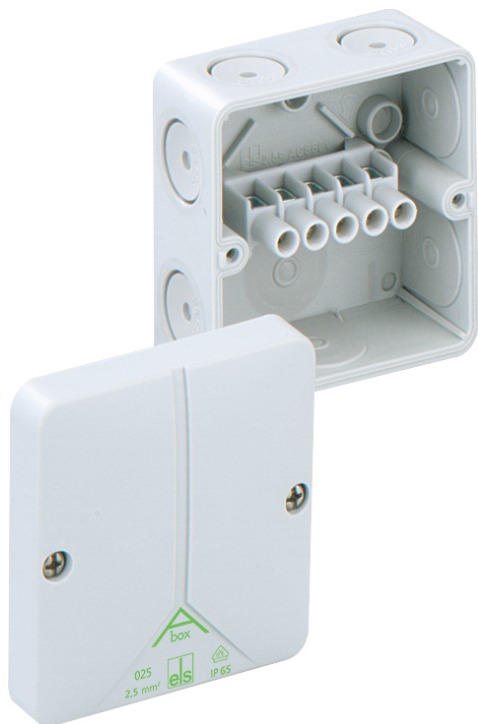


Spojovací krabice

## Abox 025-2,5<sup>2</sup>



### Abox 025-2,5<sup>2</sup>

Spojovací krabice

**PŘIZPŮSOBITELNÉ**

Číslo výrobku: 80240701

Rozměry: 80 x 80 x 52 mm

Spojovací krabice podle DIN EN 60670 (VDE 0606),  $U_i=690V$ , se samotěsnicími, měkkými vstupními membránami, M20, Rozsah těsnění 2 - 16 mm

**šedá, se šroubovou svorkou, 5 pólů - 2,5 mm<sup>2</sup> (4 x 1,5<sup>2</sup> / 4 x 2,5<sup>2</sup>)**

IP65

2,5<sup>2</sup>

IK07



690V  
AC



K průmyslovému výrobku:

<https://www.spelsberg.cz/p/49040201>

## Technická data

### elektrické vlastnosti

druh krytí UL:	žádné údaje
domezovací izolační napětí AC:	690 V
druh krytí:	IP65
třída zachování funkce:	bez
max. průřez vodiče:	2,5 mm <sup>2</sup>
třída ochrany:	II

### barva

barva horní díl:	šedá
------------------	------

### rozměry

délka:	80 mm
šířka:	80 mm

### rozměry

výška:	52 mm
--------	-------

### materiálové vlastnosti

vhodné pro venkovní použití:	ne
bez obsahu halogenů:	ano
průmyslová kvalita:	ne

### mechanické vlastnosti

druh upevnění:	nástěnná/stropní montáž
plombovatelné:	ano
utahovací moment šroubu víka:	1 Nm
rázová houževnatost:	IK07

## okolní podmínky

max. relativní vlhkost vzduchu 25 °C:	95 %
max. relativní vlhkost vzduchu 40 °C:	50 %
okolní teplota min.:	-25
okolní teplota max.:	40
okolní teplota 24 h:	35

## materiál

materiál spodního dílu:	polystyren
materiál horního dílu:	polystyren
materiál šroubu víka:	ušlechtilá ocel V2A

## certifikáty

zkušební značka:	VDE
------------------	-----

## Příslušenství

KS M20 - Spojovací sada

WST M20 - Vývodka

WNI M20 - Vývodka

SNI M20 - Stupňovitá vývodka

KVR M20-MGM - Kabelové šroubení

KVR M20-GDB/MGM - Kabelové šroubení

AST M20 - Vývodka

VST M20 - Záslepovací zátky

DMS M20/w - M20, bílá

DMS M20 - Dvojitá membránová vývodka

BST M20/sw - Odvzdušňovací vývodka

BST M20 - Odvzdušňovací vývodka

RST M20 - Trubkové hrdlo

Abox 025/040 KLS-2,5<sup>2</sup>/4<sup>2</sup> - Svorkovnice

Abox PST - Plombovací souprava