

**B.E.G.****LUXOMAT®****LC-Click-N 140**

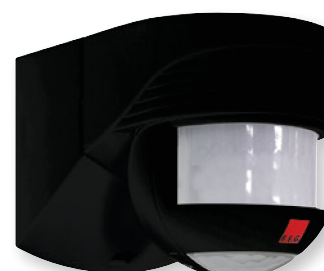
Bestellbezeichnung	Farbe	Artikel-Nummer	EAN-Nummer
LC-Click-N 140	weiß	91001	4007529910014
LC-Click-N 140	braun	91011	4007529910113
LC-Click-N 140	schwarz	91021	4007529910212



weiß



braun



schwarz

Zubehör	Farbe	Artikel-Nummer	EAN-Nummer
Ballschutzkorb BSK (Ø 164 x 143 mm)	weiß	92467	4007529924677

### ■ TECHNISCHE DATEN

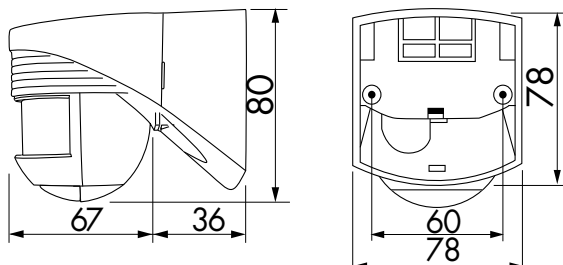
<b>Spannung</b>	110 - 240 V AC 50 / 60 Hz
<b>Leistungsaufnahme</b>	ca. 0,4W
<b>Erfassungsbereich Horizontal</b>	140°
<b>Reichweite</b>	max. 12 m bei Gehen quer zur Erfassungsrichtung (tangential)
<b>Schutzgrad</b>	IP54 / Klasse II
<b>Umgebungstemperatur</b>	-25 °C bis +50 °C
<b>Materialart</b>	Polycarbonat, UV-beständig
	<b>Kanal 1 (Lichtsteuerung)</b>
<b>Schaltleistung Kanal 1</b>	1000 W, cos φ = 1 500 VA, cos φ = 0,5
<b>Zeiteinstellung</b>	4 s - 20 min
<b>Helligkeitswert</b>	2 - 2000 Lux

### PRODUKTINFORMATIONEN

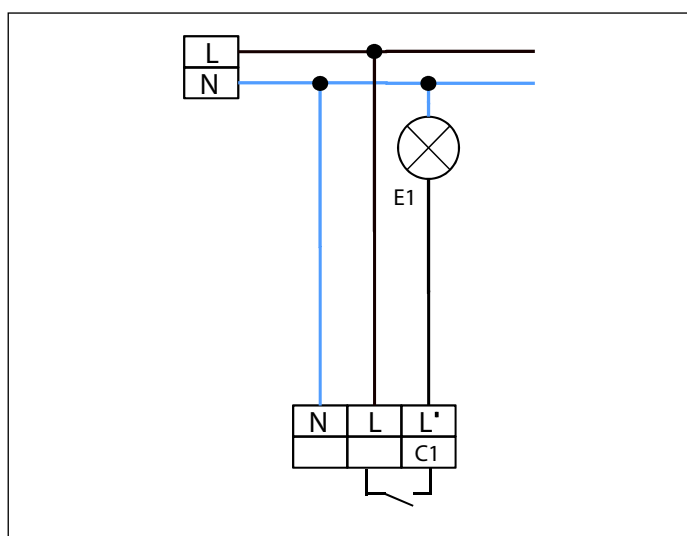
- Bewegungsmelder mit 140° Erfassungsbereich und 180° Unterkriechschutz
- Montage auf Standard UP-Dosen möglich
- Beweglicher Kugelkopf
- Erfassungsbereich kann durch Abdecklamellen eingeschränkt werden
- Einfache Montage durch Stecksocket

**BEMASSUNGSZEICHNUNGEN**

Wand-  
montage



**SCHALTBILD**



**REICHWEITENDIAGRAMM**

