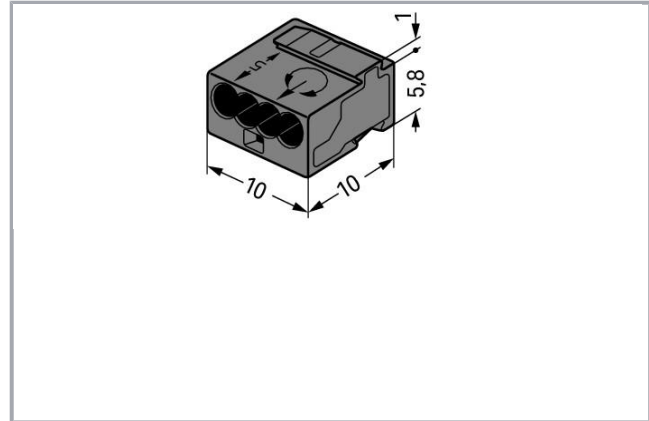


Datový list | Objednací číslo: 243-204

Spojovací krabicová svorka MICRO; Pro plné vodiče; Ø 0,8 mm; 4 vodiče;
Barva pouzdra tmavě šedá; Barva krytu světle šedá; Max. teplota okolního
prostředí 60 °C; 0,80 mm²; Tmavě šedá

www.wago.com/243-204



RoHS
Compliant

BOMcheck.net

Barva: ■

Popis položky

Bezpečnostní upozornění 1:

Při obsazení výhradně stejným průměrem možný také Ø 0,5 mm / AWG 24 nebo Ø 1,0 mm / AWG 18.

Data

Elektrické parametry

Ratings per IEC/EN 60664-1

Návrhové napětí (II / 2)	100 V
Návrhové rázové napětí (II / 2)	1.5 kV
Jmenovitý proud	6 A
Legenda (návrhové hodnoty)	(II / 2) ≙ Overvoltage category II / Pollution degree 2

Údaje o připojení

Připojovací technika	násuvný spoj
Způsob ovládání	Přímé zasunutí
Materiály připojitelných vodičů	Měď
Průměr vodiče	0,6 ... 0,8 mm
Délka odizolování	5 ... 6 mm / 0.2 ... 0.24 palec

Celkový počet kontaktních míst	4
Celkový počet potenciálů	1
Počet typů připojení	1
Počet úrovní	1
Způsob zapojení	boční připojení

Geometrické údaje

Šířka	10 mm / 0.394 inch
Výška	6,8 mm / 0.268 inch
Hloubka	10 mm / 0.394 inch

Údaje o materiálu

barva	Tmavě šedá
Požární zatížení	0.012 MJ
Hmotnost	0.77 g

Okolní podmínky




Okolní teplota (provoz)	60 °C
Continuous operating temperature	105 °C

Obchodní údaje



Druh balení	BOX
Country of origin	DE
GTIN	4044918440585
Customs Tariff No.	85369010000

Atesty/certifikáty


Specifické atesty jednotlivých států

Logo	Schválení	Doplňkový text schválení	Název certifikátu
	CCA DEKRA Certification B.V.	EN 60998	NTR NL 7486
	CSA DEKRA Certification B.V.	C22.2	70048857
	KEMA/KEUR DEKRA Certification B.V.	EN 60998	2193300.01

Atesty pro použití v loďním průmyslu

Logo	Schválení	Doplňkový text schválení	Název certifikátu
	ABS American Bureau of Shipping	-	18- HG1755093- PDA
	LR Lloyds Register	EN 60998	04/20013 (E8)

Atesty UL

Logo	Schválení	Doplňkový text schválení	Název certifikátu
	UR Underwriters Laboratories Inc.	UL 1059	20190731- E45172

Kompatibilní produkty

Marking accessories

Obj. č.: 210-332/575-103

Popisovací páska; Jako list A4; S potiskem; 1-12 (160×); Výška pásek 3 mm; Délka pásek 182 mm; Potisk vodorovný; Samolepicí; Bílá

www.wago.com/210-332/575-103

General accessories



Obj. č.: 243-112

Upevňovací adaptéry; Pro 4 pozice; Řada 243; Pro montáž na lištu DIN 35 / šroubovou montáž; Oranžová

www.wago.com/243-112

Obj. č.: 243-113

Upevňovací adaptéry; Pro 6 pozic; Řada 243; Pro montáž na lištu DIN 35 / šroubovou montáž; Oranžová

www.wago.com/243-113

Ke stažení

Documentation

Additional Information

Technical explanations

03-Apr-2019

pdf
2,1 MB

Stáhnout

CAD/CAE-Data

CAD data



2D/3D Models 243-204

URL

Stáhnout

CAE data

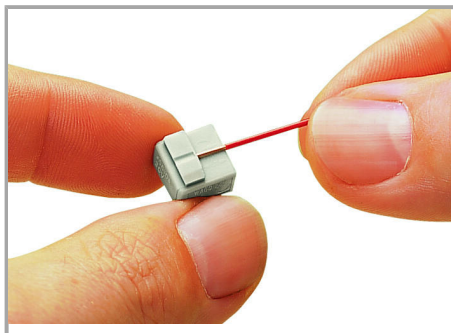
EPLAN Data Portal 243-204

Stáhnout

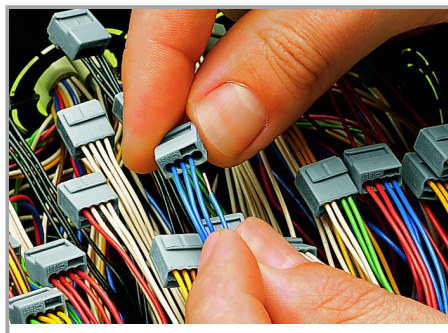
WSCAD Universe 243-204

Stáhnout

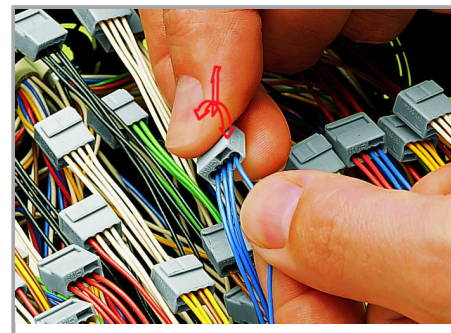
Handling Instructions



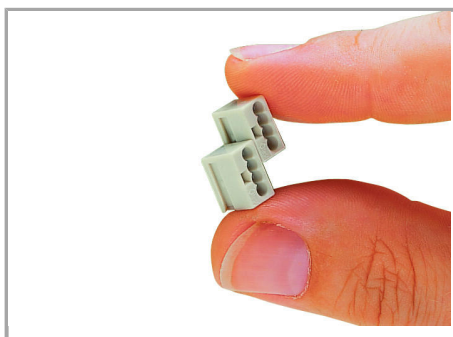
Strip solid conductors to 5 ... 6 mm (0.2 ... 0.24 inch).



Termination: Insert stripped solid conductor until it hits backstop.

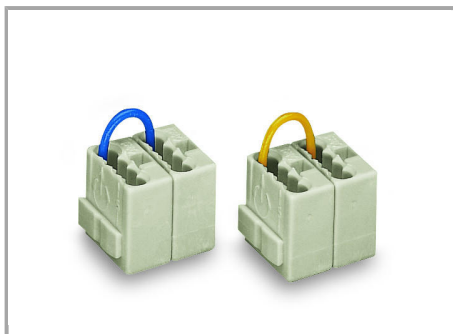


Removal: Hold conductor to be removed and twist alternately left and right while pulling the connector.

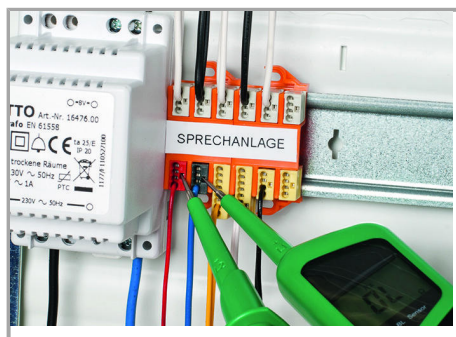


Connector strips:

Assembling modular connectors into connector strips.



Commoned connector strips
Změny vyhrazeny.

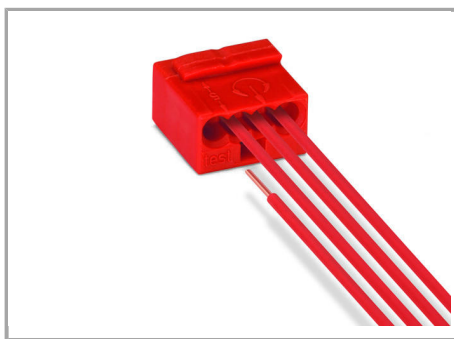


Testing via test ports opposite to conductor entry.

Změny vyhrazeny.

WAGO Elektro spol. sr. o.
Rozvodova 1116/36
143 00 Praha 12 - Modřany
Tel.: +420 261 090 143
Email: info.cz@wago.com, wago-cz@wago.com

Máte otázky ohledně našich produktů?
Kdykoli nám zavolejte na číslo +420 261 090 143.



WAGO's 243 Series MICRO PUSH WIRE®
Connectors for junction boxes can be used in both communication and alarm systems according to the VdS (German Association of Property Insurers) guidelines.

No general approval is given to PUSH WIRE® connectors by the VdS association. The connectors must be tested together with the different parts of the system.

The requirements for connectors are specified in the VdS guidelines for junction boxes (VdS 2116) in section 8.7: "The junction box connectors must be designed to guarantee a reliable and stable connection."

The verification of the fulfillment of these requirements is documented in the VDE test report No. 2574-1440-4031 for the insulated 243 Series PUSH WIRE® Connectors for junction boxes.

Změny vyhrazeny.

WAGO Elektro spol. sr. o.
Rozvodova 1116/36
143 00 Praha 12 - Modřany
Tel.: +420 261 090 143
Email: info.cz@wago.com, wago-cz@wago.com

Máte otázky ohledně našich produktů?
Kdykoli nám zavolejte na číslo +420 261 090 143.