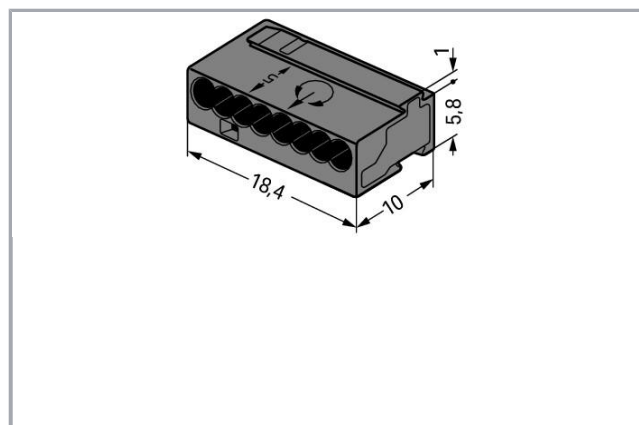


## Datový list | Objednací číslo: 243-208

Spojovací krabicová svorka MICRO; Pro plné vodiče; Ø 0,8 mm; 8 vodičů;  
Barva pouzdra tmavě šedá; Barva krytu světle šedá; Max. teplota okolního prostředí 60 °C; Tmavě šedá

[www.wago.com/243-208](http://www.wago.com/243-208)



RoHS  Compliant

BOMcheck.net

Barva: ■

### Popis položky

#### Bezpečnostní upozornění 1:

Při obsazení výhradně stejným průměrem možný také Ø 0,5 mm / AWG 24 nebo Ø 1,0 mm / AWG 18.

### Data

#### Elektrické parametry

#### Ratings per IEC/EN 60664-1

Návrhové napětí (II / 2)	100 V
Návrhové rázové napětí (II / 2)	1.5 kV
Jmenovitý proud	6 A
Legenda (návrhové hodnoty)	(II / 2) ≙ Overvoltage category II / Pollution degree 2

#### Údaje o připojení

Připojovací technika	násuvný spoj
Způsob ovládání	Přímé zasunutí
Materiály připojitelných vodičů	Měď
Průměr vodiče	0,6 ... 0,8 mm

Délka odizolování	5 ... 6 mm / 0.2 ... 0.24 palec
Celkový počet kontaktních míst	8
Celkový počet potenciálů	1
Počet typů připojení	1
Počet úrovní	1
Způsob zapojení	boční připojení

### Geometrické údaje

Šířka	18,4 mm / 0.724 inch
Výška	6,8 mm / 0.268 inch
Hloubka	10 mm / 0.394 inch

### Údaje o materiálu

barva	Tmavě šedá
Požární zatížení	0.019 MJ
Hmotnost	1.44 g

### Okolní podmínky



Okolní teplota (provoz)	60 °C
Continuous operating temperature	105 °C

### Obchodní údaje

Druh balení	BOX
Country of origin	DE
GTIN	4044918502634
Customs Tariff No.	85369010000



### Atesty/certifikáty

#### Specifické atesty jednotlivých států


Logo	Schválení	Doplňkový text schválení	Název certifikátu
	CCA DEKRA Certification B.V.	EN 60998	NTR NL 7486
	CSA DEKRA Certification B.V.	C22.2	70048857
	KEMA/KEUR DEKRA Certification B.V.	EN 60998	2193300.01



## Atesty pro použití v ločním průmyslu



Logo	Schválení	Doplňkový text schválení	Název certifikátu
	<b>ABS</b> American Bureau of Shipping	-	18- HG1755093- PDA
	<b>LR</b> Lloyds Register	EN 60998	04/20013 (E8)

## Atesty UL

Logo	Schválení	Doplňkový text schválení	Název certifikátu
	<b>UR</b> Underwriters Laboratories Inc.	UL 1059	20190731- E45172

## Kompatibilní produkty

## General accessories

	<b>Obj. č.: 243-112</b> Upevňovací adaptéry; Pro 4 pozice; Řada 243; Pro montáž na lištu DIN 35 / šroubovou montáž; Oranžová	<a href="http://www.wago.com/243-112">www.wago.com/243-112</a>
	<b>Obj. č.: 243-113</b> Upevňovací adaptéry; Pro 6 pozic; Řada 243; Pro montáž na lištu DIN 35 / šroubovou montáž; Oranžová	<a href="http://www.wago.com/243-113">www.wago.com/243-113</a>

## Marking accessories

	<b>Obj. č.: 210-332/575-103</b> Popisovací páska; Jako list A4; S potiskem; 1–12 (160×); Výška pásků 3 mm; Délka pásků 182 mm; Potisk vodorovný; Samolepicí; Bílá	<a href="http://www.wago.com/210-332/575-103">www.wago.com/210-332/575-103</a>
--	---	--

## Ke stažení

## Documentation

## Additional Information

Technical explanations	03-Apr-2019	pdf 2,1 MB	Stáhnout
------------------------	-------------	---------------	----------



## CAD/CAE-Data

### CAE data

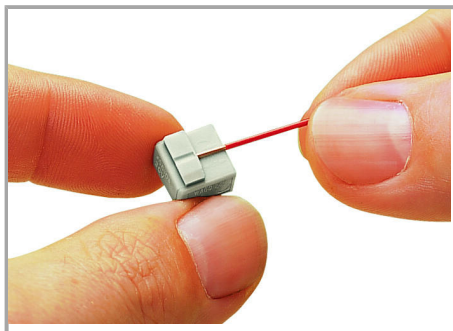
EPLAN Data Portal 243-208

[Stáhnout](#)

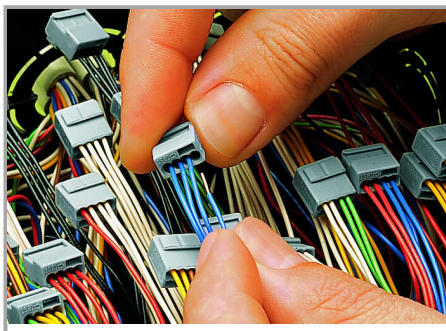
WSCAD Universe 243-208

[Stáhnout](#)

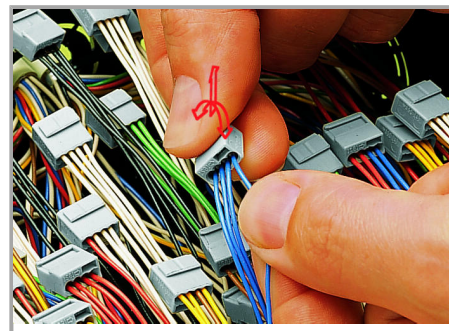
## Handling Instructions



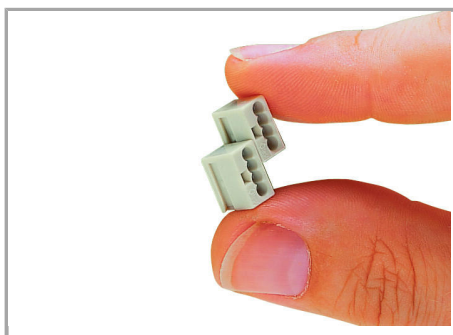
Strip solid conductors to 5 ... 6 mm (0.2 ... 0.24 inch).



Termination: Insert stripped solid conductor until it hits backstop.

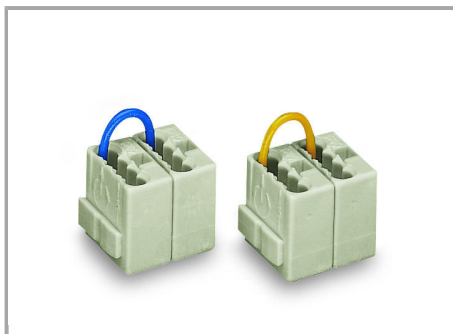


Removal: Hold conductor to be removed and twist alternately left and right while pulling the connector.

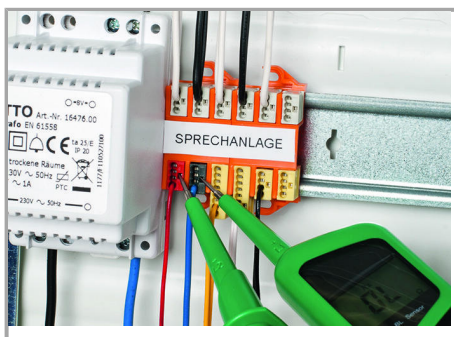


Connector strips:

Assembling modular connectors into connector strips.



Commoned connector strips  
Změny vyhrazeny.

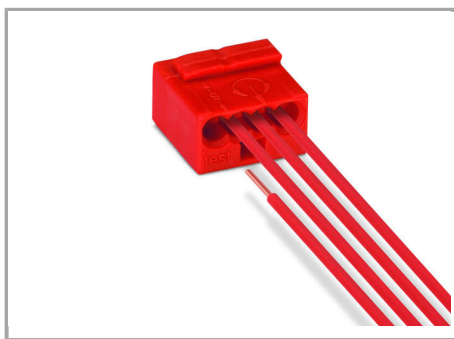


Testing via test ports opposite to conductor entry.

Změny vyhrazeny.

WAGO Elektro spol. sr. o.  
Rozvodova 1116/36  
143 00 Praha 12 - Modřany  
Tel.: +420 261 090 143  
Email: [info.cz@wago.com](mailto:info.cz@wago.com), [wago-cz@wago.com](mailto:wago-cz@wago.com)

Máte otázky ohledně našich produktů?  
Kdykoli nám zavolejte na číslo +420 261 090 143.



**WAGO's 243 Series MICRO PUSH WIRE®**  
Connectors for junction boxes can be used in both communication and alarm systems according to the VdS (German Association of Property Insurers) guidelines.

No general approval is given to PUSH WIRE® connectors by the VdS association. The connectors must be tested together with the different parts of the system.

The requirements for connectors are specified in the VdS guidelines for junction boxes (VdS 2116) in section 8.7: "The junction box connectors must be designed to guarantee a reliable and stable connection."

The verification of the fulfillment of these requirements is documented in the VDE test report No. 2574-1440-4031 for the insulated 243 Series PUSH WIRE® Connectors for junction boxes.

Změny vyhrazeny.

---

WAGO Elektro spol. sr. o.  
Rozvodova 1116/36  
143 00 Praha 12 - Modřany  
Tel.: +420 261 090 143  
Email: [info.cz@wago.com](mailto:info.cz@wago.com), [wago-cz@wago.com](mailto:wago-cz@wago.com)

Máte otázky ohledně našich produktů?  
Kdykoli nám zavolejte na číslo +420 261 090 143.