

## RUZC2M

patice RUZ - oboustranná patice - 10 A - < 250 V - konektor - pro relé RUMC2..



### Hlavní parametry

Řada výrobků	Zelio Relay
Typ produktu nebo součásti	Patice
Typ patice	Oboustranná
Kompatibilita	Zásuvné relé RUM (2 Z/V) Zásuvné relé RE48 (2 Z/V) Zásuvné relé RE48 (1 V / Z + 1 V / Z)
Tvar pin	Válcový
Označení přístroje	RUZ
Prodej v nedělitelném množství	10

### Doplňěk

[Ith] jmenovitý tepelný proud	10 A
[Ue] jmenovité pracovní napětí	< 250 V
Krouticí moment	< 1 N.m (M3,5 šroub(y))
Upevnění	Šroubem montáž na na panel Nacvaknutím montáž na 35 mm symetrická DIN lišta
Označení	CE
Šířka	38 mm
Hmotnost přístroje	0,054 kg

### Životní prostředí

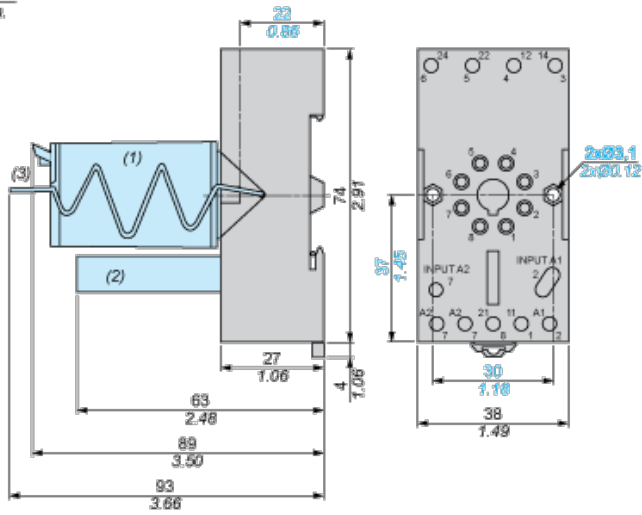
připojení - svorky	Konektor, ohebný kabel s kabelovou koncovkou 1 x 0,25...1 x 2,5 mm <sup>2</sup> / AWG 22...AWG 14 Konektor, ohebný kabel s kabelovou koncovkou 2 x 0,25...2 x 1 mm <sup>2</sup> / AWG 22...AWG 17 Konektor, pevný kabel bez kabelové koncovky 1 x 0,5...1 x 2,5 mm <sup>2</sup> / AWG 20...AWG 14 Konektor, pevný kabel bez kabelové koncovky 2 x 0,5...2 x 1,5 mm <sup>2</sup> / AWG 20...AWG 16
standarty	IEC 61984
certifikace výrobku	CSA UL
teplota okolí pro uskladnění	-40...85 °C
teplota okolního vzduchu pro provoz	-40...55 °C
stupeň krytí IP	IP20 podle EN/IEC 60529
dielektrická pevnost	2500 V

### Contractual warranty

Záruční lhůta	18 měsíců
---------------	-----------

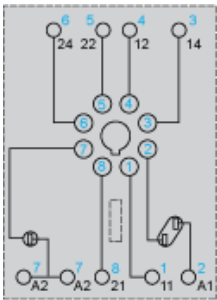
### Dimensions

mm  
in.



- (1) Relays
- (2) Protection module
- (3) Maintaining clamp

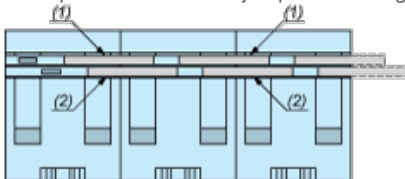
## Wiring Diagram



Symbols shown in blue correspond to Nema marking.

## Bus Jumpers Mounting on Sockets with Separate Contacts

Example of RUZS2 bus jumper mounting on sockets (view from below)



- (1) 2 bus jumpers (polarity A2)
- (2) 2 bus jumpers (polarity A1)