

## RMPT73BD

teplotní převodník - 0..500 °C/32..932 °F - pro  
Optimum Pt100 čidla



### Hlavní parametry

Řada výrobků	Zelio Analog
Typ produktu nebo součásti	Převodník Optimum pro čidla Pt100
Typ analogového vstupu	Teplotní snímač 0...500 °C/32...932 °F Pt 100 2, 3 nebo 4 vodiče
Typ analogového výstupu	Proudový 4...20 mA <= 500 Ω Napěťový 0...10 V >= 100 kΩ

### Doplňěk

Typ ochrany	Ochrana proti přepětí (+/- 30 V) na výstupu Ochrana proti přepólování na výstupu Ochrana proti přepólování napájení Ochrana proti zkratu na výstupu
Napětí analogového výstupu	-15...-11 V když žádný vstup nebo poškozený vstupní vodič 11...15 V když žádný vstup nebo poškozený vstupní vodič
Proud analogového výstupu	0...-30 mA když žádný vstup nebo poškozený vstupní vodič 22...30 mA když žádný vstup nebo poškozený vstupní vodič
[Us] jmenovité napájecí napětí	24 V DC non isolated +/- 20 %
Proud I (A)	<= 40 mA pro napěťový výstup <= 60 mA pro proudový výstup
Místní signalizace	LED zelená (napájení ON)
Chyba měření	+/- 0,5 % z plného rozsahu (3 nebo 4 vodiče) při 20 °C +/- 1 % z plného rozsahu (2 vodiče) při 20 °C +/- 10 % z plného rozsahu při 20 °C (elektromagnetické rušení 10 V/m)
Opakovatelná přesnost	+/- 0,2 % z plného rozsahu při 20 °C +/- 0,6 % z plného rozsahu při 60 °C
Teplotní koeficient	150 ppm/°C
Maximální odpor vedení	0,2 Ohm připojení v 2 vodiče
Velikost připojovací svorky	1 x 2,5 mm <sup>2</sup> 2 x 1,5 mm <sup>2</sup>
Utahovací moment	0,6...1,1 N.m
Označení	CE
Odolnost proti přepětí	0,5 kV pro 1,2/50 μs vyhovuje IEC 61000-4-5
[Ui] jmenovité izolační napětí	2000 V
Upevnění	Nacvaknutím, 35 mm symetrická DIN lišta Pevně, montážní deska
Data o spolehlivosti bezpečnosti	MTTFd = 43,9 let B10d = 40564
Hmotnost přístroje	0,12 kg

### Životní prostředí

elektromag.kompatibilita	Elektrostatický výboj (testovací úroveň: 6 kV, úroveň 3 - vybíjecí kontakt) podle IEC 61000-4-2 Elektrostatický výboj (testovací úroveň: 8 kV, úroveň 3 - odvod vzduchu) podle IEC 61000-4-2
standards	DIN 43760 EN/IEC 60584-1 EN/IEC 60751 EN/IEC 60947-1
certifikace výrobku	CSA GL

Informace uvedené v této dokumentaci obsahují obecné popisy a technické parametry výrobků. Tato dokumentace nenahrazuje vhodnosti nebo spolehlivosti výrobku v uživatelské aplikaci a nesmí tak být využívána. Uživatel nebo systémový integrátor nese odpovědnost za provedení odpovídajících a úplných analýz, rizik, hodnocení a testování produktů s ohledem na konkrétní aplikaci nebo použití. Schneider Electric Industries SAS ani její dceřinné firmy či pobočky nenesou odpovědnost za nesprávné použití zde obsažených informací.

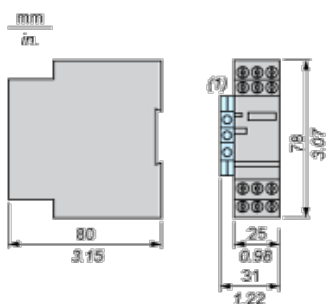
	UL
stupeň krytí IP	IP20 svorkovnice IP50 skříňka
požární odolnost	850 °C podle IEC 60695-2-1 850 °C podle UL
odolnost proti otřesům	50 gn pro 11 ms podle IEC 60068-2-27
odolnost proti vibracím	5 gn (f = 10...100 Hz) vyhovuje IEC 60068-2-6
odolnost proti rychlým přechodům	1 kV na vstupu-výstupu vyhovuje IEC 61000-4-4 2 kV na napájecím zdroji vyhovuje IEC 61000-4-4
rušení vyzařováním (radiové)/rušení vedením	CISPR11 CISPR 22 skupina 1 - třída B
teplota okolí pro uskladnění	-40...85 °C
teplota okolního vzduchu pro provoz	0...50 °C (montáž vedle sebe) 0...60 °C (rozestup 2 cm)
stupeň znečištění	2 podle IEC 60664-1

### Contractual warranty

Záruční lhůta	18 měsíců
---------------	-----------

## Analog Interface (Converter)

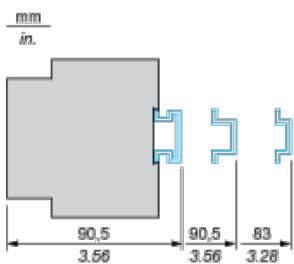
### Dimensions



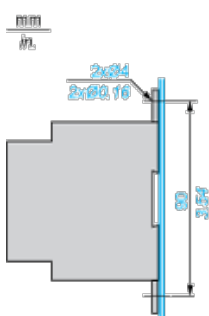
(1) Terminal block AB1TP435U or AB1RRNTP435U2

## Mounting

### Mounting on Rails AM1\*\*\*\*

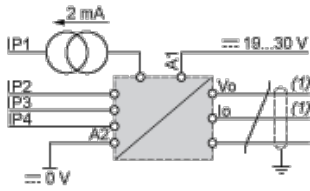


### Panel Mounting



## Analog Interface: Converter for Optimum Pt100 Probe

### Wiring Diagram



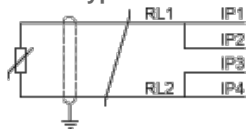
(1) Use 1 output only.

The input, output and power supply lines must be kept away from the power cables to avoid effects due to induced interference.

The input and output cables must be shielded as indicated in the schemes and must be kept away from each other.

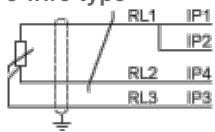
### Input Connections

#### 2-wire type



$$RL1 + RL2 \leq 200 \text{ m}\Omega$$

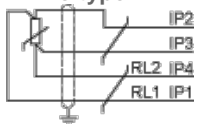
#### 3-wire type



$$RL1 = RL2 = RL3$$

$$RL1 + RL2 \geq 200 \text{ }\Omega$$

#### 4-wire type



$$RL1 + RL2 \leq 200 \text{ }\Omega$$